

EAN:	4013288223210	Abmessung:	275x75x35 mm
Teilenr:	05005410001	Gewicht:	526 g
Artikel-Nr:	Socket Rail A Deep 1	Ursprungsland:	TW
		Zolltarifnr.:	82042000

- 9-teiliger Nuss-Satz auf Nuss-Magnetleiste, 1/4"
- Magnetleiste mit sicherer Nussaufnahme und dennoch einfacher Entnahme (Twist to unlock) zur temporären Befestigung an Wand, Regal oder Werkstattwagen
- Leichtgängiger Drehmechanismus für sicheren Halt und leichte Entnahme der Werkzeuge
- Lange 1/4" Steckschlüssel für tiefliegende Verschraubungen in engen Bauräumen und überstehende Gewindestangen
- Sechskantprofil ermöglicht präzises und profilschonendes Verschrauben mit hoher Kraftübertragung
- Für die Hand- und Maschinenbetätigung (non impact)
- Mit Kugelfangrille, Rändelung am hinteren Ende für hohe Griffigkeit

Nuss-Magnetleiste mit 9 langen Hand- und Maschinensteckschlüssel-Einsätzen (non-impact), 1/4". Ein leichtgängiger Drehmechanismus sorgt für einen sicheren Halt und leichte Entnahme der Nüsse. Lange 1/4" Hand- und Maschinensteckschlüssel-Einsätze (ISO 2725-Teil 3) von Wera für den Einsatz im Hand- und Maschinenbetrieb (non impact) auch bei tiefliegenden Verschraubungen und überstehenden Gewindestangen. Mit Take it easy Werkzeugfinder mit Farbkennzeichnung nach Größen - zum einfachen und schnellen Finden des benötigten Werkzeugs. Griffig zum leichten Greifen auch mit öligen Händen. Mit Sechskantprofil und Kugelfangrille. Das Sechskantprofil ermöglicht die Übertragung hoher Kräfte und belastet die Kanten der Schraubenmutter bzw. des Schraubenkopfes weniger als ein Zwölfkantprofil. Feinverzahnte Knarren machen darüber hinaus durch ihren kleinen Rückschwenkwinkel den Einsatz eines Zwölfkantprofils auch in beengten Raumverhältnissen überflüssig. Für Außensechskantschrauben und -mutter. Die Magnetleiste ermöglicht die temporäre Anbringung an metallischen Oberflächen und verfügt dank der Twist to unlock Funktion über eine sichere Nussverriegelung und -entriegelung.

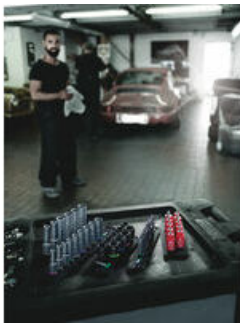
Weblink

https://products.wera.de/de/neuheiten_fruerjahr_sommer_2022_socket_rail_a_deep_1.html

Wera - Socket Rail A Deep 1
05005410001 - 4013288223210

Wera Werkzeuge GmbH
Korzter Straße 21-25
D-42349 Wuppertal
Tel: +49 (0)2 02 / 40 45-0
E-Mail: info@wera.de

Hand- und Maschinen-Nüsse



Die Wera Belts



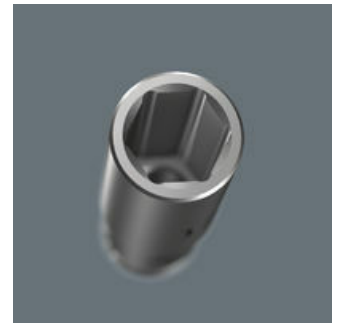
Die Zyklop Hand- und Maschinen-Nüsse ermöglichen einen Einsatz im Hand- und Maschinenbetrieb (non-impact). Dadurch ist der Anwender mit nur einem Nuss-Sortiment für nahezu alle Anwendungen gerüstet.

Lange Ausführung



Durch die lange Ausführung der Steckschlüssel können auch Verschraubungen in engen Platzverhältnissen erreicht werden. Verschraubungen bei überstehender Gewindestange sind oft ebenso möglich.

Profilschonende Kraftübertragung



Das Sechskantprofil ermöglicht die Übertragung hoher Kräfte und belastet die Kanten der Schraubenmutter bzw. des Schraubenkopfes weniger als ein Zwölfkantprofil. Feinverzahnte Knarren machen darüber hinaus durch ihren kleinen Rückschwenkwinkel den Einsatz eines Zwölfkantprofils auch in beengten Raumverhältnissen überflüssig.

Rändelung



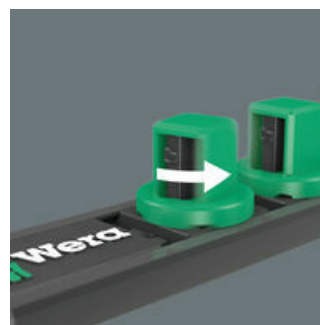
Rändelung am hinteren Ende für hohe Griffbarkeit bei Handbetätigung.

Take it easy Werkzeugfinder



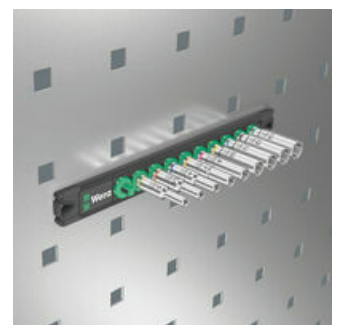
Take it easy Werkzeugfinder mit Farbkennzeichnung nach Größen - zum einfachen und schnellen Finden des benötigten Werkzeugs. Größenleitsystem bei Werkzeugen für Innensechskantschrauben (Winkelschlüssel, Zyklop Bit-Nüsse), Außensechskantschrauben und -mutter (Joker Maulschlüssel, Zyklop Nüsse und Zyklop Nüsse mit Haltefunktion) und TORX® Schrauben (Winkelschlüssel, Zyklop Bitnüsse).

Twist to unlock-Mechanismus



Durch den Twist to unlock-Mechanismus gewährleistet die Magnetleiste eine einfache Entnahme der Nüsse. Gleichzeitig ist der sichere Halt der Nüsse gewährleistet.

Magnetisch



Die Magnetleiste ist durch den Magneten für die temporäre Befestigung an Wand, Regal oder Werkstattwagen geeignet.

Weblink

https://products.wera.de/de/neuheiten_fruehjahr_sommer_2022_socket_rail_a_deep_1.html

Wera - Socket Rail A Deep 1
05005410001 - 4013288223210

Wera Werkzeuge GmbH
Korzter Straße 21-25
D-42349 Wuppertal
Tel: +49 (0)2 02 / 40 45-0
E-Mail: info@wera.de

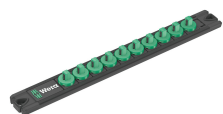
Satz-Inhalt:

8790 HMA Deep Steckschlüsseinsatz mit 1/4"-Antrieb, 5 x 50 mm



05004501001	1x	5 x 50 mm
05004502001	1x	5,5 x 50 mm
05004503001	1x	6 x 50 mm
05004504001	1x	7 x 50 mm
05004505001	1x	8 x 50 mm
05004507001	1x	10 x 50 mm
05004508001	1x	11 x 50 mm
05004509001	1x	12 x 50 mm
05004510001	1x	13 x 50 mm

9600 Nuss-Magnetleiste, 1/4", unbestückt, 30 x 270 mm



05136420001	1x	30 x 270 mm
-------------	----	-------------

Weblink

https://products.wera.de/de/neuheiten_fruehjahr_sommer_2022_socket_rail_a_deep_1.html

Wera - Socket Rail A Deep 1
05005410001 - 4013288223210

Wera Werkzeuge GmbH
Korzter Straße 21-25
D-42349 Wuppertal
Tel: +49 (0)2 02 / 40 45-0
E-Mail: info@wera.de