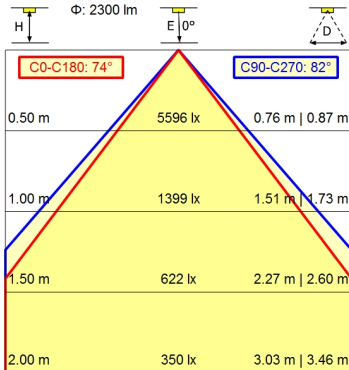
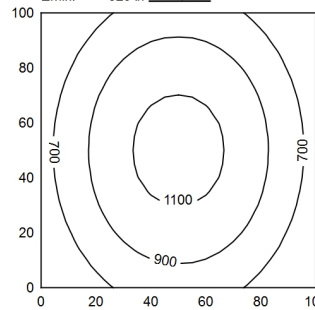
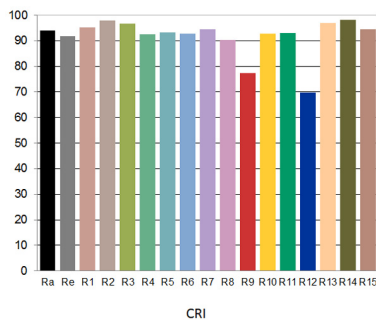
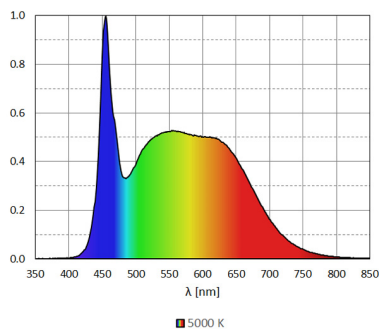


100 x 100 cm Φ : 2300 lm
Em: 863 lx
Emax: 1163 lx
Emin: 529 lx
= 100 cm



Bestückung
Betriebsgerät
Anschlussspannung
Leistungsaufnahme
Lichtstrom
Leuchtenlichtausbeute¹⁾
Lichtart/-farbe
Farbtemperatur
Farbwiedergabe
Lichtverteilung
Direktanteil
Ausstrahlungswinkel
Farbtoleranz
Entblendung
Max. Leuchtdichte (L65)
UGR-Klasse (4H 8H)
Schutzart
Schutzklasse
Lichtleistung
Schalter
Gehäuse
Abdeckung
Gewicht
Netzanschlussleitung
Bauform
Befestigung
Zierkontrast

LED
Elektronisches Vorschaltgerät
220-240 V, 50/60 Hz
ca. 26 W
ca. 2.300 lm
ca. 88 lm/W
neutralweiß
ca. 5.000 K
Ra > 90; R9 > 50
direkt; symmetrisch
ca. 100 %
75%
< 3 SDCM
Kegelprismenblende
<= 3800 cd/m²
<= 22
IP 20
I
stufenlos dimmbar; Touch DIM
Wipptaster
Aluminium/Kunststoff; eloxiert; aluminiumfarben
(farblos eloxiert)
strukturiert; Kunststoff
ca. 5,100; KG
ca. 3,00 m; Netzstecker; CEE 7/VII
Anbauversion
Anschraublasche
schwarz



¹⁾ Bei Leuchten mit separatem Betriebsgerät bezieht sich die Lichtausbeute auf den Leuchtenkopf ohne Betriebsgerät.