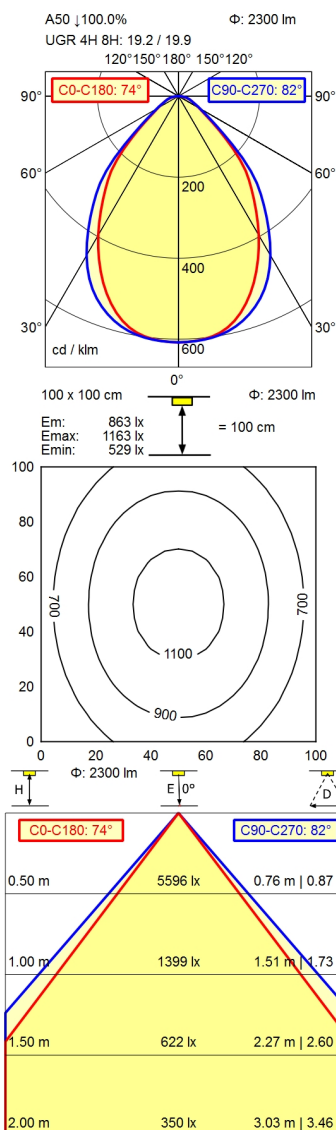
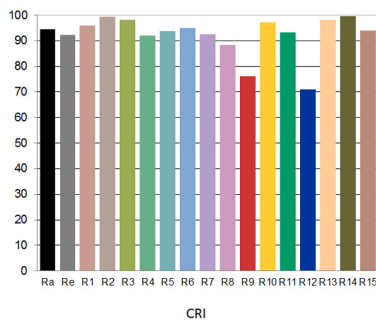
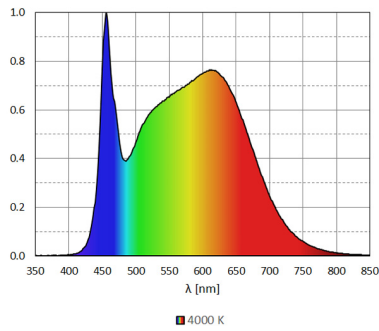


GST 18i3F REV



Bestückung
Betriebsgerät
Anschlussspannung
Leistungsaufnahme
Lichtstrom
Leuchtenlichtausbeute¹⁾
Lichtart/-farbe
Farbtemperatur
Farbwiedergabe
Lichtverteilung
Direktanteil
Ausstrahlungswinkel
Farbtoleranz
Entblendung
Max. Leuchtdichte (L65)
UGR-Klasse (4H 8H)
Schutzart
Schutzklasse
Lichtleistung
Schalter
Gehäuse
Abdeckung
Gewicht
Netzanschluss
Bauform
Befestigung
Zierkontrast
Besonderheiten

LED
Elektronisches Vorschaltgerät
220-240 V, 50/60 Hz
ca. 26 W
ca. 2.300 lm
ca. 88 lm/W
neutralweiß
ca. 4.000 K
Ra > 90; R9 > 50
direkt; symmetrisch
ca. 100 %
75%
< 3 SDCM
Kegelprismenblende
<= 3800 cd/m²
<= 22
IP 20
I
stufenlos dimmbar; DALI; Touch DIM
Wipptaster
Aluminium/Kunststoff; eloxiert; aluminiumfarben
(farblos eloxiert)
strukturiert; Kunststoff
ca. 4,600; KG
Verbindungsstecker; Verbindungsdose; GST 18i3F
REV
Anbauversion
Anschraubflasche
schwarz
durchverdrahtet



¹⁾ Bei Leuchten mit separatem Betriebsgerät bezieht sich die Lichtausbeute auf den Leuchtenkopf ohne Betriebsgerät.