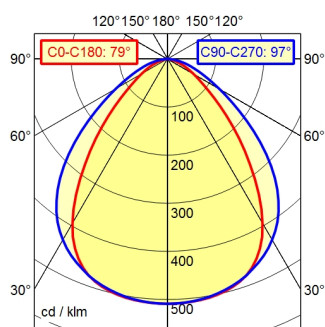


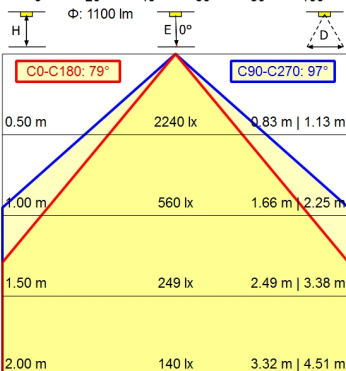
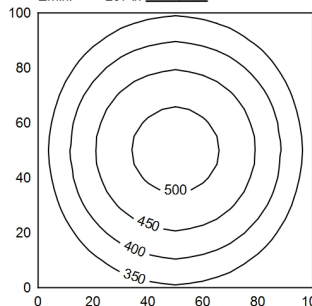
Serie 814

A50 ↓ 100.0% Φ: 1100 lm



100 x 100 cm Φ: 1100 lm

Em: 397 lx  
E<sub>max</sub>: 518 lx  
E<sub>min</sub>: 257 lx



<sup>1)</sup> Bei Leuchten mit separatem Betriebsgerät bezieht sich die Lichtausbeute auf den Leuchtenkopf ohne Betriebsgerät.

#### Bestückung

#### Betriebsgerät

#### Anschlussspannung

#### Leistungsaufnahme

#### Lichtstrom

#### Leuchtenlichtausbeute <sup>1)</sup>

#### Lichtart/-farbe

#### Farbtemperatur

#### Farbwiedergabe

#### Lichtverteilung

#### Ausstrahlungswinkel

#### Farbtoleranz

#### Max. Leuchtdichte (L65)

#### UGR-Klasse (4H 8H)

#### Schutzart

#### Schutzklasse

#### Lichtleistung

#### Schalter

#### Gehäuse

#### Abdeckung

#### Gewicht

#### Netzanschluss

#### Bauform

#### Befestigung

#### Gesamtlänge

#### Besonderheiten

LED

Elektronisches Vorschaltgerät

100/120/220-240 V, 50/60 Hz

ca. 15 W

ca. 1.100 lm

ca. 73 lm/W

neutralweiß

ca. 5.000 K

Ra > 80

direkt; symmetrisch

80°/100°

< 4 SDCM

<= 27000 cd/m<sup>2</sup>

<= 25/28

IP 67

I

schaltbar; ,

extern

Aluminium; eloxiert; aluminiumfarben (farblos)

eloxiert)

Borosilicat; klar (farblos)

ca. 1,500; KG

Verbindungsstecker; Serie 814

Anbauversion

L-Winkel (Zubehör); Schelle (Zubehör)

A=370 mm

Power-Bestückung