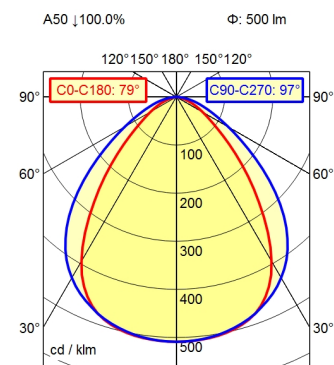


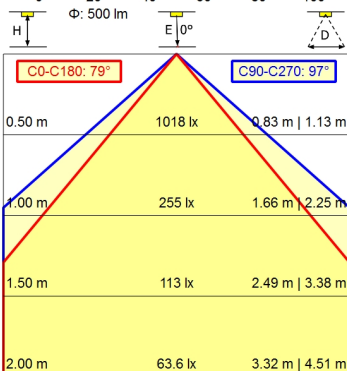
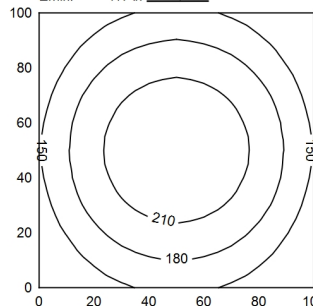
Serie\_763



100 x 100 cm      Φ: 500 lm

Em: 180 lx  
Emax: 236 lx  
Emin: 117 lx

100 cm



<sup>1)</sup> Bei Leuchten mit separatem Betriebsgerät bezieht sich die Lichtausbeute auf den Leuchtenkopf ohne Betriebsgerät.

#### Bestückung

#### Betriebsgerät

#### Anschlussspannung

#### Leistungsaufnahme

#### Lichtstrom

#### Leuchtenlichtausbeute <sup>1)</sup>

#### Lichtart/-farbe

#### Farbtemperatur

#### Farbwiedergabe

#### Lichtverteilung

#### Ausstrahlungswinkel

#### Farbtoleranz

#### Max. Leuchtdichte (L65)

#### UGR-Klasse (4H 8H)

#### Schutzart

#### Schutzklasse

#### Lichtleistung

#### Schalter

#### Gehäuse

#### Abdeckung

#### Gewicht

#### Netzanschluss

#### Bauform

#### Befestigung

#### Gesamtlänge

#### Besonderheiten

LED

ohne

18-30 V, DC

ca. 5 W

ca. 500 lm

ca. 100 lm/W

neutralweiß

ca. 5.000 K

Ra > 80

direkt; symmetrisch

80°/100°

< 4 SDCM

<= 13000 cd/m²

<= 22/25

IP 67

III

schaltbar; ,

extern

Aluminium; eloxiert; aluminiumfarben (farblos eloxiert)

Borosilicat; klar (farblos)

ca. 1,200; KG

Verbindungsstecker; Serie\_763

Anbauversion

L-Winkel (Zubehör); Schelle (Zubehör)

A=370 mm

Eco-Bestückung