

RS PRO 5100 SC

5 Core
 EAN 4007841 079185
 Art.-Nr. 079185



LED	4000 K								
36 years (Ø 4,5h / day)	4000K neutral white	high frequency sensor 360°	max. Ø 10 m	10 - 100% basic brightness	10 - 100% main light brightness	2 - 2000 lux	5 sec - 60 min	shock proof IK07	connectable via bluetooth

Funktionsbeschreibung

Unsere Ingenieure haben sich geeinigt: Einfach und gut sollte die neue Feuchtraumleuchte sein. Einfach in der Montage und Wartung, gut in Energieeffizienz, Funktion und Qualität. Die Feuchtraumleuchte, auf die die Welt gewartet hat. Robust, hochfunktional, kinderleicht zu montieren, kabellos zu vernetzen und letztendlich komfortabel über das Smartphone einzustellen. 360° Hochfrequenz-Sensor, 10 m Reichweite. Mit 4250 lm bei 31 W und 4000 K. Kein ungewolltes Abschalten dank Präsenzmodus.

Technische Daten

Abmessungen (L x B x H)	1370 x 87 x 58 mm	Farbabweichung LED	SDCM3
Mit Bewegungsmelder	Ja	Leuchtmittel	LED nicht austauschbar
Herstellergarantie	5 Jahre	LED Kühlsystem	Passive Thermo Control
Einstellungen via	Bluetooth	Dämmerungseinstellung	2 – 2000 lx
Variante	5 Core	Zeiteinstellung	5 s – 60 Min.
VPE1, EAN	4007841079185	Grundlichtfunktion	Ja
Farbe	Grau	Grundlichtfunktion Zeit	1-60 Min.
Montageart	Wand, Decke, Aufputz	Hauptlicht einstellbar	10 - 100 %
Schlagfestigkeit	IK07	Vernetzung	Ja
Schutzart	IP65	Vernetzung via	Bluetooth
Schutzklasse	II	Lebensdauer LED nach IEC-62717 (L70)	100.000
Umgebungstemperatur	-20 – 40 °C	Lebensdauer LED nach IEC-62717 (L80)	68.000
Werkstoff des Gehäuses	Kunststoff	Lebensdauer LED nach IES TM-21 (L70)	>60.000
Werkstoff der Abdeckung	Kunststoff strukturiert	Lebensdauer LED nach IES TM-21 (L80)	>60.000
Netzanschluss	220 – 240 V / 50 – 60 Hz	Absicherung B10 (ST)	40
Eigenverbrauch	0,41 W	Absicherung B16 (ST)	65

RS PRO 5100 SC

5 Core
EAN 4007841 079185
Art.-Nr. 079185



Technische Daten

Montagehöhe max	3,50 m
Öffnungswinkel	160 °
Elektronische Skalierbarkeit	Ja
Sendeleistung	< 1 mW
Lichtstrom Gesamtprodukt	4250 lm
gemessener Lichtstrom (360°)	4250 lm
Gesamtprodukt Effizienz	137 lm/W
Farbtemperatur	4000 K

Absicherung C10 (ST)	67
Absicherung C16 (ST)	108
Lebensdauer LED (Max. °C)	60000 Std
Lebensdauer LED L70B50 (25°)	> 60000 Std
Lichtstromrückgang nach LM80	L80B10
Grundlichtfunktion in Prozent	10 – 100 %
Grundlichtfunktion Prozent, von	10 %
Grundlichtfunktion Prozent, bis	100 %

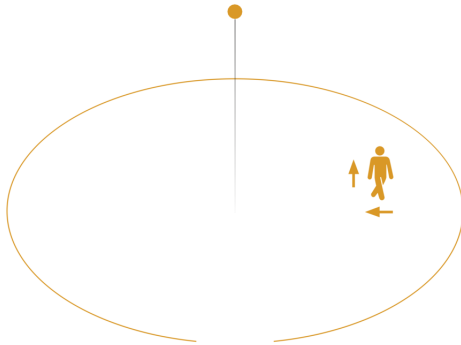
RS PRO 5100 SC

5 Core

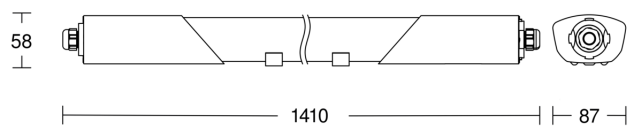
EAN 4007841 079185

Art.-Nr. 079185

Sensorerfassungsbereich

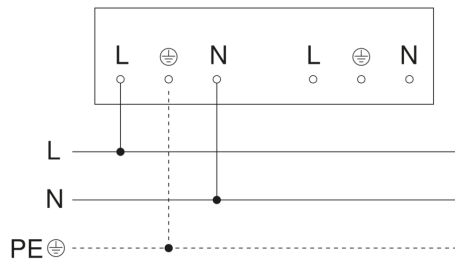


Maßzeichnung



Mögliche Montagehöhe: - 3,50 m
Orange: radial und tangential

Schaltplan Master



RS PRO 5100 SC

5 Core
EAN 4007841 079185
Art.-Nr. 079185

Schaltplan Master-Slave und Master-Master Vernetzung

