

IM 700-0

Produktinformation
**Informationsfeld für
Siedle Vario**

Product information
**Information field for
Siedle Vario**

Information produit
**Panneau d'information
pour Siedle Vario**

Opuscolo informativo
sul prodotto
**Campo informazioni per
Siedle Vario**

Productinformatie
**Informatieveld voor
Siedle Vario**

Produktinformation
**Informationsfelt til
Siedle Vario**

Produktinformation
**Informationsfält för
Siedle Vario**

Información de producto
**Campo de información
para Siedle Vario**

Informacja o produkcie
**Pole informacyjne dla
Siedle Vario**

Информация о продуктах
**Информационное
окошко для Siedle Vario**

Anwendung

Informationsfeld für Siedle Vario zur kompakten Darstellung von Informationen aller Art (z. B. Hausnummer, Logo, Öffnungszeiten), hinterleuchtete Beschriftung wechselbar. Einfache Verkabelung durch vorkonfektionierte, steckbare Kabelverbindung.

Elektrische Spannung



Einbau, Montage und Servicearbeiten elektrischer Geräte dürfen ausschließlich durch eine Elektro-Fachkraft erfolgen.

Lieferumfang

- Informationsfeld für Siedle Vario IM 700-0
- Schrifteinlage
- Verbindungskabel 300 mm
- diese Produktinformation

Installation

1 Der Anschluss erfolgt über das beiliegende Flachbandkabel, entweder direkt am Türlautsprecher oder über die Ruftasten.

Beschriftung

2 Informations-Modul ausbauen, den Schnappriegel seitlich am Rand entriegeln und Schrifttasche entnehmen. Zum Einsetzen die Schrifttasche einseitig unterklemmen und mit leichtem Druck schließen. Die Schrifteinlage zur Selbstbeschriftung ist aus einem speziellen wasserabweisenden Papier, das für eine gleichmäßige Ausleuchtung sorgt. Sie kann bei Bedarf nachbestellt werden.

Optimale Beschriftungsmöglichkeit durch den Siedle-Beschriftungsservice.

Zubehör:

- Verbindungskabel bei größeren Modul-Abständen
- ZVK/TM 700/600 (600 mm)
- ZVK/TM 700/900 (900 mm)

Technische Daten

Beschriftungsfeld (mm) B x H:
 91 x 84
 Schutzart: IP 54
 Umgebungstemperatur:
 -20 °C bis +55 °C
 Abmessungen (mm) B x H x T:
 99 x 99 x 26

Application

Information field for Siedle Vario for compact display of all types of information (e.g. building number, logo, opening times), backlit lettering can be changed. Easy cabling thanks to pre-assembled, plug-in cable connection.

Electrical voltage



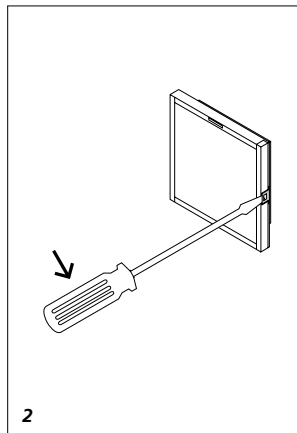
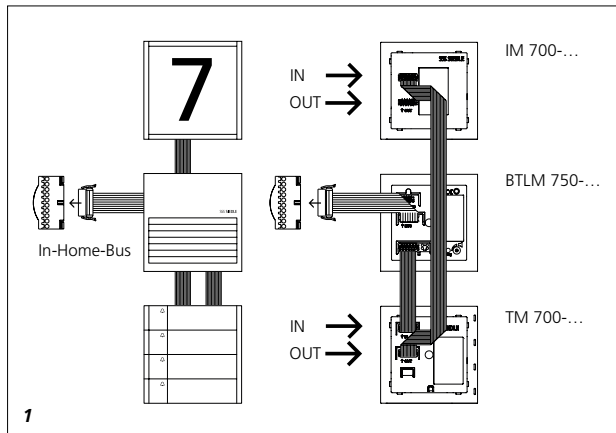
Mounting, installation and servicing work on electrical devices may only be performed by a suitably qualified electrician.

Scope of supply

- Information field for Siedle Vario IM 700-0
- Insert
- Connecting cable 300 mm
- This product information

Installation

1 The connection is established using the provided ribbon cable, either directly on the door loudspeaker or via the call buttons.



Lettering

2 Remove the information module by levering open the catch on one side at the edge and removing the inscription panel. To insert the inscription panel, clip it under on one side and close with gentle pressure. The insert for self-inscription is made of special water-repellent paper, which ensures even illumination. It can be reordered as required. Optimum lettering option by the Siedle lettering service.

For optimum inscription possibilities please use the Siedle lettering service.

Accessories:

Connecting cable for larger module spacing

- ZVK/TM 700/600 (600 mm)
- ZVK/TM 700/900 (900 mm)

Specifications

Nameplate size (mm) W x H: 91 x 84

Protection system: IP 54

Ambient temperature:

-20 °C to +55 °C

Dimensions (mm) W x H x D:

99 x 99 x 26

Application

Panneau d'information pour Siedle Vario pour une présentation compacte de toutes sortes d'informations (par ex. numéro de maison, logo, horaires d'ouverture), inscription rétroéclairée interchangeable. Câblage simple grâce à une connexion de câble préconfectionnée et enfichable.

Tension électrique



L'installation, le montage et l'entretien d'appareils électriques ne doivent être réalisés que par un spécialiste en électricité.

Etendue de la fourniture

- Panneau d'information pour Siedle Vario IM 700-0
- Insert de marquage
- Câble de raccordement de 300 mm
- La présente information produit

Installation

1 Le raccordement s'effectue via le câble plat fourni, soit directement sur le haut-parleur de porte, soit via les touches d'appel.

Marquage

2 Démonter le module d'information, déverrouiller le verrou à ressort sur le côté et retirer la pochette étiquette. Pour insérer la pochette étiquette, la coincer d'un côté et la fermer en exerçant une légère pression. L'insert de marquage destiné au marquage individuel est réalisé dans un matériau spécial hydrofuge qui assure un éclairage uniforme. Il peut être commandé ultérieurement si nécessaire. Possibilité de marquage optimale assurée par le service de marquage Siedle.

Possibilité de marquage optimal par le service de marquage Siedle.

Accessoires:

Câble de connexion pour les modules plus éloignés

- ZVK/TM 700/600 (600 mm)
- ZVK/TM 700/900 (900 mm)

Caractéristiques techniques

Zone de marquage (mm) l x H : 91 x 84

Indice de protection : IP 54

Température ambiante :

-20 °C à +55 °C

Dimensions (mm) l x H x P :

99 x 99 x 26

Impiego

Campo informazioni per Siedle Vario per la rappresentazione compatta di informazioni di qualsiasi tipo (ad es. numero civico, logo, orari di apertura), scritta retroilluminata sostituibile. Semplice posa dei cavi grazie a collegamenti dei cavi plug-in preconfezionati.

Tensione elettrica

Gli interventi di installazione, montaggio e assistenza agli apparecchi elettrici devono essere eseguiti esclusivamente da elettricisti specializzati.

Kit di fornitura

- Campo informazioni per Siedle Vario IM 700-0
- Inserto diciture
- Cavo di collegamento 300 mm.
- Il presente opuscolo informativo sul prodotto

Installazione

1 Per il collegamento si utilizza il nastro piatto in dotazione, direttamente sul poter oppure tramite i tasti di chiamata.

Diciture

2 Smontare il modulo d'informazione, sbloccare il dispositivo di chiusura a scatto lateralmente sul bordo e prelevare il supporto delle diciture. Per l'inserimento, innestare il supporto delle diciture su un lato, quindi chiuderlo con una leggera pressione. L'inserto diciture per scrivere personalmente le scritte è prodotto con una speciale carta idrorepellente che assicura una diffusione uniforme della luce. Se necessario, è possibile riordinarlo. Possibilità ottimali di realizzazione delle scritte avvalendosi del servizio di realizzazione delle scritte di Siedle.

Per la realizzazione ottimale delle scritte/diciture approfittate del servizio scritte Siedle.

Accessori:

Cavo di collegamento per distanze maggiori del modulo

- ZVK/TM 700/600 (600 mm)
- ZVK/TM 700/900 (900 mm)

Dati tecnici

Targhetta per le diciture (mm)

Larg. x Alt.: 91 x 84

Tipo di protezione: IP 54

Temperatura ambiente:

da -20 °C a +55 °C

Dimensioni (mm) Larg. x Alt. x Prof.:
99 x 99 x 26

Toepassing

Informatieveld voor Siedle Vario voor de compacte weergave van allerlei soorten informatie (bijv. huisnummer, logo, openingstijden), vanaf de achterzijde verlichte belettering uitwisselbaar. Eenvoudige bekabeling door voorbereide, steekbare kabelverbinding.

Elektrische spanning

Inbouw, montage en onderhoudswerkzaamheden aan elektrische apparaten mogen uitsluitend door een elektro-vakman worden uitgevoerd.

Leveringsomvang

- Informatieveld voor Siedle Vario IM 700-0
- Beletteringsinleg
- Verbindingskabel 300 mm
- Deze productinformatie

Installatie

1 De aansluiting geschiedt via de meegeleverde vlakbandkabel, ofwel direct op de deurluidspreker of via de oproeptoetsen.

Belettering

2 Informatiemodule uitbouwen, de sluitschuif aan de zijkant van de rand ontgrendelen en beletteringszakje uitnemen. Voor het plaatsen van het beletteringszakje aan een zijde onder klemmen en met lichte druk sluiten. De beletteringsinleg voor het zelf beletteren is gemaakt van een speciaal waterafstotend papier, dat voor een gelijkmatige verlichting zorgt. Indien gewenst kan deze worden nabesteld. Optimale beletteringsmogelijkheid door de Siedle beletteringservice. Optimale beletteringsmogelijkheid door de Siedle opschriftenservice.

Accessoires:

Verbindingskabel bij grotere module-afstanden

- ZVK/TM 700/600 (600 mm)
- ZVK/TM 700/900 (900 mm)

Technische gegevens

Opschriftenveld (mm) B x H: 91 x 84

Beschermingsklasse: IP 54

Omgevingstemperatuur:

-20 °C tot +55 °C

Afmetingen (mm) B x H x D:

99 x 99 x 26

Anvendelse

Informationsfelt til Siedle Vario til kompakt visning af informationer af enhver art (f.eks. husnummer, logo, åbningstider), baggrundsbelyst påskrift kan udskriftes. Enkel kabelføring takket være prækonfektioneret, stikbar kabelforbindelse.

Elektrisk spænding



Indbygning og montering af samt servicearbejde på elektrisk materiel må kun foretages af en aut. elinstallatør.

Leveringsomfang

- Informationsfelt til Siedle Vario IM 700-0
- Tekstfelt
- Forbindelseskabel 300 mm
- Denne produktinformation

Installation

1 Tilslutning sker via det medfølgende fladkabel, enten direkte på dørhøjttaleren eller via opkaldstaster.

Skriftservice

2 Afmonter informationsmodulet, luk snaplåsen op ude i kanten, og tag påskriftspanelet ud. Isætning sker ved at klemme påskriftspanelet på fornedet i den ene side og så lukke til med et let tryk. Påskriftsindlægget til at skrive egen tekst på er lavet af et særligt vandafvisende papir, der giver en regelmæssig spredning af lyset. Kan efterbestilles ved behov.

3 Mulighed for optimal påskrivning ved Siedles påskriftsservice.

Optimal tekstmulighed ved benyttelse af Siedles skriftservice.

Tilbehør:

Forbindelseskabel ved større modulafstande

- ZVK/TM 700/600 (600 mm)
- ZVK/TM 700/900 (900 mm)

Tekniske specifikationer

Skriftfeltstørrelse (mm) b x h: 91 x 84

Kapslingsklasse: IP 54

Omgivelsestemperatur:

-20 °C til +55 °C

Mål (mm) b x h x d: 99 x 99 x 26

Användning

Informationsfält för Siedle Vario för den kompakta presentationen av informationer av alla typer (t.ex. husnummer, logotyp, öppningstider), utbytbar bakgrundsbelyst påskrift. Enkel ledningsdragning genom förmonterad, instickbar kabelförbindelse.

Elektrisk spänning



Installation, montering och servicearbeten på elektriska apparater får utföras endast av behörig eltekniker.

Leveransomfång

- Informationsfält för Siedle Vario IM 700-0
- Textremsa
- Anslutningskabel 300 mm
- Denna produktinformation

Installation

1 Anslutningen utförs via den bifogade flatbandskabeln, antingen direkt på dörrhögtalaren eller via anropsknapparna.

Påskrift

2 Demontera informationsmodulen, öppna snäplåset vid sidan på kanten och ta ur textfickan. För att sätta in textfickan, kläm ned den ena sidan och stäng genom att trycka lätt. Textinlagan för att själv utföra påskriften är tillverkad av ett speciellt vattenavvisande papper, som sørjer för en likformig belysning. Kan vid behov efterbeställas.

3 Optimal märkning möjlig genom Siedle-Textservice.

Optimal textmärkning kan utföras av Siedle-textservice.

Tillbehör:

Anslutningskabel för större avstånd mellan modulerna

- ZVK/TM 700/600 (600 mm)
- ZVK/TM 700/900 (900 mm)

Tekniska data

Textfält (mm) B x H: 91 x 84

Skyddstyp: IP 54

Omgivningstemperatur:

-20 °C till +55 °C

Mått (mm) B x H x D: 99 x 99 x 26

Aplicación

Campo de información para Siedle Vario para la representación compacta de informaciones de todo tipo (p. ej. número de puerta, logotipo, horarios), rotulación retroiluminada intercambiable. Cableado sencillo mediante conexión de cables pre-montada y enchufable.

Tensión eléctrica

La integración, montaje y los trabajos de servicio en aparatos eléctricos deben ser realizados exclusivamente por electricistas especializados.

Alcance de suministro

- Campo de información para Siedle Vario IM 700-0
- Inserto de inscripción
- Cable de conexión de 300 mm
- Esta información de producto

Instalación

1 La conexión se realiza a través del cable plano adjunto, ya sea directamente en el altavoz de la puerta o a través de las teclas de llamada.

Identificación

2 Desmontar el módulo de información, desbloquear la pestaña situada en el lateral del borde y retirar la funda portainscripción. Para la colocación, fijar por el lateral la funda portainscripción y cerrar ejerciendo una ligera presión. El inserto de inscripción para la autorrotulación está fabricado con un papel especial hidrófugo que distribuye la luz de manera uniforme. En caso necesario pueden realizarse pedidos adicionales de dicho inserto. Opción de rotulación óptima mediante el servicio de rotulación Siedle.

Óptima posibilidad de rotulación gracias al servicio de rotulación de Siedle.

Accesorios:

Cables de conexión para mayores distancias de módulos

- ZVK/TM 700/600 (600 mm)
- ZVK/TM 700/900 (900 mm)

Características técnicas

Cajetín (mm) An x Al: 91 x 84

Grado de protección: IP 54

Temperatura ambiente:

-20 °C hasta +55 °C

Dimensiones (mm) An x Al x Pr:

99 x 99 x 26

Zastosowanie

Pole informacyjne dla Siedle Vario do kompaktowego wyświetlania wszelkiego rodzaju informacji (np. numer domu, logo, godziny otwarcia), możliwość zmiany podświetlenia liter.

Proste okablowanie dzięki przygotowanemu, wtykanemu połączeniu kablowemu.

Napięcie elektryczne

Wbudowanie, montaż i prace serwisowe na urządzeniach elektrycznych może wykonywać jedynie uprawniony elektryk.

Zakres dostawy

- Pole informacyjne dla Siedle Vario IM 700-0
- Wkładka z napisem
- Kabel połączeniowy 300 mm
- Niniejsza informacja o produkcie

Instalacja

1 Podłączenie następuje przy użyciu dołączonego kabla płaskiego – bezpośrednio do głośnika przydrzwiowego albo przez przyciski przywołania.

Napisy

2 Zdemontować moduł informacyjny, odblokować zatrzask z boku krawędzi i wyjąć kieszeń na dokumenty. W celu włożenia kieszeni na dokumenty zacisnąć po jednej stronie i lekko docisnąć. W razie potrzeby można zamówić wkład do rozpraszania światła wykonany ze specjalnego hydrofobowego papieru, który zapewni równomierne oświetlenie. W razie potrzeby można go domówić. Optymalne opisywanie dzięki usłudze znakowania Siedle.

Optymalna możliwość opisu przez serwis opisywania Siedle.

Osprzęt:

Kabel połączeniowy przy większych odstępach modułu

- ZVK/TM 700/600 (600 mm)
- ZVK/TM 700/900 (900 mm)

Dane techniczne

wymiary tabliczki opisowej (mm)

szer. x wys.: 91 x 84

stopień ochrony: IP 54

temperatura otoczenia:

-20 °C do +55 °C

wymiary (mm) szer. x wys. x gł.:

99 x 99 x 26

Область применения

Информационное окошко для Siedle Vario для компактного отображения информации любого рода (например, номер дома, логотип, часы работы), подсвечиваемые надписи могут быть заменены. Простая проводка с помощью предварительно оконцованного разъемного кабельного соединения.

Электрическое напряжение



Встраивание, монтаж и обслуживание электроприборов разрешается выполнять только квалифицированным электрикам.

Объем поставки

- Информационное окошко для Siedle Vario IM 700-0
- Табличка для обозначений
- Соединительный кабель 300 мм
- Данная информация о продукте

Монтаж

1 Подключение осуществляется с помощью прилагаемого плоского ленточного кабеля либо непосредственно к дверному громкоговорителю, либо через кнопки вызова.

Надписи

2 Демонтировать информационный модуль, разблокировать защелку сбоку у края и извлечь шрифтовой карман. Для установки зажать шрифтовой карман снизу с одной стороны и закрыть, слегка нажав. Вкладка для самостоятельного нанесения надписей выполнена из специальной водосталкивающей бумаги, которая обеспечивает равномерное рассеивание света. При необходимости, ее можно дозаказать.

Оптимальная возможность нанесения надписей благодаря службе по изготовлению табличек и надписей Siedle.

Принадлежности:

Соединительный кабель при больших расстояниях между модулями

- ZVK/TM 700/600 (600 mm)
- ZVK/TM 700/900 (900 mm)

Технические данные

Поле для надписей (мм) Ш x В:

91 x 84

Тип защиты: IP 54

Температура окружающей среды:

от -20 °C до +55 °C

Размеры (мм) Ш x В x Г:

99 x 99 x 26

Informationen für private Haushalte

Entsorgung



Mit diesem Symbol auf Elektro- und Elektronikgeräten weisen wir darauf hin, dass das jeweilige Gerät am Ende seiner Lebensdauer durch seinen Besitzer einer vom unsortierten Siedlungsabfall getrennten Erfassung zuzuführen ist, also nicht in den Hausmüll gehört.

Besitzer von Altgeräten können diese unentgeltlich an Erfassungsstellen öffentlich-rechtlicher Entsorgungsträger (z. B. auf Wertstoff- bzw. Recyclinghöfen) abgeben.

Besitzer von Altgeräten können diese unter den Voraussetzungen des § 17 Absatz 1 und 2 ElektroG auch bei den dort genannten rücknahmepflichtigen Vertreibern unentgeltlich abgeben.

Vor der Abgabe an einer Erfassungsstelle sind Altbatterien und Altakkumulatoren, die nicht vom Altgerät umschlossen sind, sowie Lampen, die zerstörungsfrei aus dem Altgerät entnommen werden können, vom Altgerät zerstörungsfrei zu trennen und getrennt zu entsorgen.

Altgeräte enthalten häufig sensible personenbezogene Daten. Bitte beachten Sie in Ihrem eigenen Interesse, dass für die Löschung der Daten auf den zu entsorgenden Altgeräten jeder Endnutzer selbst verantwortlich ist.

SSS SIEDLE

S. Siedle & Söhne
Telefon- und Telegrafenerwerke OHG

Postfach 1155
78113 Furtwangen
Bregstraße 1
78120 Furtwangen

Telefon +49 7723 63-0
Telefax +49 7723 63-300
www.siedle.de
info@siedle.de

© 2024/06.24
Printed in Germany
Best. Nr. 210013040-00