

LED-Notleuchte

PROXIMA

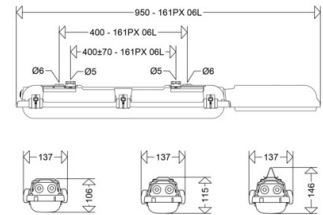
161PX 06L20/1 H50 MA

[Artikelnummer : 16144 0054]



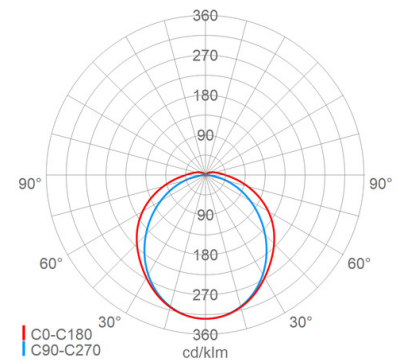
Allgemeine Produktbeschreibung

Robuste LED-Feuchtraum-Notleuchte, selbstversorgt für hohe Umgebungstemperaturen mit automatischer Überwachung gemäß EN62034. Hochschlagfestes glasfaserverstärktes Polyestergehäuse und satinierte Abschlusswanne mit hoher mechanischer Stabilität. Mehrteilige unverlierbare Sicherheitsverschlüsse, Silikondichtung. Lackierter Aluminiumreflektor mit hocheffizienten Zhaga-konformen LED-Modulen und Abdeckung der LED-Module (Berührungsschutz). Separater Batteriekasten stirnseitig an der Leuchte befestigt. Batterie mit Temperaturüberwachung, kurzschlussfestem Anschluss, Verpolungsschutz und Tiefentladeschutz. Automatische Funktionsüberwachung mit optischer Anzeige der Prüfergebnisse. FastFix Schnellmontagesystem mit verschiebbaren Edelstahl-Halteklammern und Bügeln für Kettenaufhängung.



Allgemeine Produktvorteile

- robuste, extrem belastbare Qualitätsleuchte für den rauen Industrieinsatz
- hochschlagfestes Gehäuse, Wandstärke 1,8mm
- Abschlusswanne mit hoher mechanischer Stabilität, Wandstärke 2,0mm
- ständig betriebsbereit durch permanente Erhaltungsladung der Batterie (>0°C)
- Sicherheit im Notfall, sofort Licht mit maximalem Lichtstrom, Entladung auch bei tiefen Temperaturen möglich
- robuste Sicherheitsverschlüsse zur Gewährleistung des Berührungsschutzes
- FastFix Schnellbefestigungssystem mit Edelstahl-Halteklammern, verschiebbar für variable Befestigungsabstände
- stirnseitige REIN-Raus Verdrahtung standardmäßig möglich
- variable Kabeleinführung durch zusätzliche Einführungsmöglichkeiten mittig bzw. seitlich auf der Gehäuseoberseite, Zentrierbohrungen vorhanden
- homogene Ausleuchtung durch satinierte Leuchtenwanne, angenehme Lichtwahrnehmung
- nachhaltig, Komponenten austauschbar
- zukunftssicher durch Verwendung Zhaga-konformer LED-Module



Einsatzbereiche

- feuchte, nasse und staubige Räume als Ersatzbeleuchtung bei Stromausfall, bzw. als Sicherheitsbeleuchtung zur Ausleuchtung von Flucht- und Rettungswegen
- Bereiche mit hohen Umgebungstemperaturen

LED-Notleuchte

PROXIMA**161PX 06L20/1 H50 MA**

[Artikelnummer : 16144 0054]

Technische Daten**Allgemein**

EAN/GTIN: 4041254429427

Notlicht-Eigenschaften

Notversorgung: selbstversorgt (MA)
 Schaltungsart: Dauerschaltung (DS)
 Leuchtenlichtstrom Notbetrieb: 600 lm
 Überwachungseinrichtung: Selbsttest
 Batterietyp: LiFePO4
 Betriebsdauer: 1 h

Kenndaten

Leuchtmittel: LED
 LED-Modulstandard: Zhaga
 Austauschbarkeit: Leuchtmittel und EVG von qualifizierter Person auswechselbar
 Systemleistung: 18 W
 Leuchtenlichtstrom: 2260 lm
 Lichtausbeute: 126 lm/W
 Farbtemperatur: 4000 K
 Farbwiedergabe Ra: ≥ 80
 Lichtfarbe: 840
 Zul. Umgebungstemperatur T_a : 0 °C bis +50 °C
 Vorschaltgerät: 1 x EVG, Überlastschutz, Kurzschlusschutz
 I LED max: 300 mA
 BEG-förderfähig: Ja

Lichttechnik

Abstrahlcharakteristik: symmetrisch-breitstrahlend
 Abstrahlwinkel: 120 °
 Photobiologische Sicherheit: RG1

Lebensdauer

Lebensdauer LED: L90>50000 h (@ T_a 25°C), L80>70000 h (@ T_a max), L70>100000 h (@ T_a max)

Elektrischer Anschluss

Nennspannung: 220 - 240 V, 50/60 Hz
 Anschlussklemme: Steckklemme, 4-polig, 0,75 - 2,5 mm²
 max. Anzahl bei
 Leitungsschutzschalter B16: 28
 LS B10/B13/B20: 18/23/36
 LS C10/C13/C16/C20: 29/37/47/58
 Einführungen: M20 (2x), Verschlussstopfen (2x), Kunststoff, 8 - 15 mm

Elektrischer Anschluss

Rein-Raus-Verdrahtung (RR): Ja

Eigenschaften / Zertifikate

Schutzklasse: I
 IP Schutzart: IP65
 Stoßfestigkeit (IK): IK06
 Prüfzeichen / Kennzeichnung: CE

Montage

Montageart (ggf. Zubehör erforderlich): Deckenmontage, Wandmontage, Deckenmontage mit Bügel, Deckenmontage mit Winkel, Wandmontage mit Bügel, Wandmontage mit Winkel, abgependelt, Tragschiene nach unten strahlend, nach vorne strahlend, waagrecht
 Gebrauchslage: Schnellmontagesystem FastFix, 2-Punkt
 Befestigung:

Gehäuse

Gehäusematerial: glasfaserverstärktes Polyester
 Farbe: grau

Abdeckung

Art / Material: Wanne (PMMA)
 Eigenschaft: satiniert
 Verschluss: Klammern (Kunststoff)

Abmessung / Gewicht

Länge: 950,00 mm
 Breite / Durchmesser: 137,00 mm
 Höhe: 115,00 mm
 Gewicht: 3,00 kg

LED-Notleuchte

PROXIMA**161PX 06L20/1 H50 MA**

[Artikelnummer : 16144 0054]

Optionales Zubehör / Ersatzteile

Artikelnummer	Artikelbezeichnung	Artikelbeschreibung
16111 9040	ABD 161PX 06	Wanne PMMA satiniert
16111 9042	ABD 161PX 15	Wanne PMMA satiniert
16111 9041	ABD 161PX 12	Wanne PMMA satiniert
16111 9043	ABD 161PX 06 PC	Wanne PC satiniert
16111 9044	ABD 161PX 12 PC	Wanne PC satiniert
16111 9045	ABD 161PX 15 PC	Wanne PC satiniert
16111 9046	ABD 161PX 06 LM	Wanne hoch chemikalienbeständig klar LM
16111 9047	ABD 161PX 12 LM	Wanne hoch chemikalienbeständig klar LM
16111 9048	ABD 161PX 15 LM	Wanne hoch chemikalienbeständig klar LM
90053 9009	KKS FR VE10	Sicherheitsverschlussklammern (10 Stück)
90055 9007	KE/KES G2 VE10	Verschlußklammern (10 Stück) mit 2 Sicherheitsverschlüssen
90053 9004	KKS FR P	Sicherheitsverschlussklammern (1 Paar)
90055 9006	KES G2 P	Sicherheitsverschlussklammern (1 Paar)
90063 9000	2511	Verschlußstopfen M20
25610 9000	2561	Verschraubung M20
25600 9000	2560	Verschraubung M25
90259 9002	DAE20	Druckausgleichselement M20
90259 9003	DAE20/25	Druckausgleichselement M20 mit Erweiterung M25
90094 0005	183 RO 112 A P SD	Rohrschelle (1 Paar) Edelstahl 1 1/2" mit Abstützung
90094 0006	183 RO 2 A P SD	Rohrschelle (1 Paar) Edelstahl 2" mit Abstützung
90303 9000	SWABF 161PX E4 P	Wand- und Deckenbefestigung (1 Paar) Edelstahl 1.4571 Schwenkarmbefestigung
90295 9000	FB SENSOTEC-MINI	IR-Fernbedienung SENS