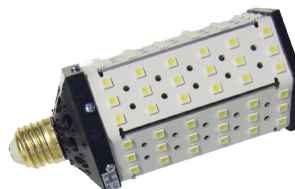


## LED Rundumlmp. 108x5050 LED f. Straßenbel. 75x160mm

Artikel-Nr.: 37949

LED Rundumlampe als Ersatz für herkömmliche Straßen und Parkplatzleuchten. Mit dieser LED Leuchte ist es möglich, ohne kostenintensive Komplettumrüstung Energie, CO2 Ausstoß und Wa...



Energieeffizienzklasse: Auslauftype  
Quecksilbergehalt (mg): 0

Nennspannung:	90...260 V
Lampenleistung:	22...22 W
Lichtstrom:	2300...2300 lm
Lampenlichtausbeute:	104 lm/W
Farbwiedergabeindex CRI:	80-89
Lampenform:	sonstige
Filamentlampe:	nein
Lichtfarbe nach EN 12464-1:	neutralweiß 3300 bis 5300 K
Sockel:	E27
Farbe:	weiß
Farbtemperatur:	3500...3500 K
Dimmbar:	nein
Durchmesser:	75 mm
Länge:	160 mm
Gewichteter Energieverbrauch in 1.000 Stunden:	22 kWh
Mittlere Nennlebensdauer:	50000 h

Letzte Aktualisierung am: 10.09.2023 06:40:58



Altlampen sind getrennt zu entsorgen.

Alle Produktangaben sind Angaben des Herstellers und ohne Gewähr. Betriebswerte und Maße gelten mit den üblichen geringfügigen Abweichungen. Alle Maße sind Größtmaße. Die angegebene Lebensdauer versteht sich als ungefährender Richtwert und ist ohne Gewähr. Alle Abbildungen ähnl.; technische bzw. Design-Änderungen sowie Liefermöglichkeiten vorbehalten. Darüber hinaus gelten die aktuellen AGB der Scharnberger + Hasenbein GmbH.



Scharnberger + Hasenbein Elektro GmbH  
Calenberger Straße 21 · 31171 Nordstemmen  
Tel. 0 50 69 80 63 -0 · Fax: 0 50 69 80 63 -63  
info@sh-licht.de · www.sh-licht.de