

19" Fachboden Vollauszug 1HE
19" Shelf full extension 1U

Zubehör - allgemein
Accessories - general

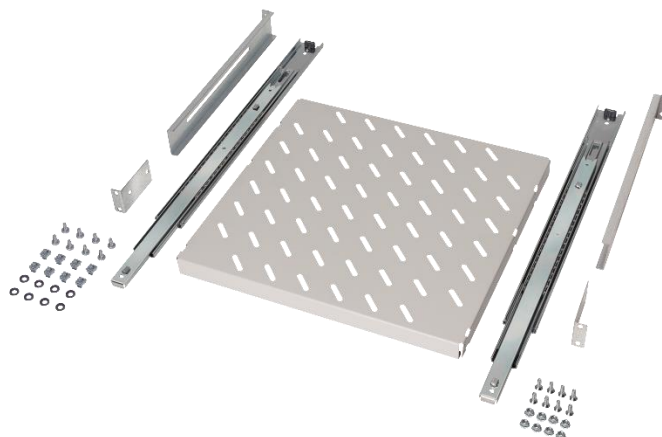


Abbildung ähnlich / picture similar

Technische Daten
Technical data

Abmessungen Tableau: <i>Dimensions shelf:</i>	422 mm x T (siehe Tabelle unten) x 1 HE (B x T x H)	422 mm x T (see table below) x 1 U (W x D x H)
Auszug: <i>Pullout:</i>	Vollauszug	Full extension
Befestigung: <i>Attachment:</i>	Schraubbefestigung; Montage zwischen zwei 19" Ebenen	Screw mounting, between two 19" levels
Belastbarkeit: <i>Load capacity:</i>	50 kg (bei gleichmäßiger Belastung)	50 kg (with even load)
Material: <i>Material:</i>	Tableau: Stahlblech 1,00 mm Montageschienen: Stahlblech 1,50 mm	Shelf: Sheet steel 1.00 mm Mounting rails: Sheet steel 1.50 mm
Oberfläche: <i>Surface:</i>	Tableau: pulverbeschichtet Montageschienen: verzinkt	Shelf: Powder coated Mounting rails: Galvanized
Farben: <i>Colors:</i>	RAL 7035 Lichtgrau RAL 9005 Tiefschwarz	RAL 7035 Light grey RAL 9005 Jet black

Lieferumfang
Scope of delivery

1x	Fachboden Vollauszug 1 HE	Shelf full extension 1 U
2x	Teleskopschienen	Telescopic slides
1x	Montagematerial	Mounting material

Artikelnummern Item numbers

Tiefe (T) [mm]	ET* min [mm]	ET* max [mm]	RAL 7035	RAL 9005
400	422	672	B6757500	B6757550
500	522	772	B6758500	B6758550
600	522	772	B6760500	B6760550

* ET (Einschubtiefe) = 19" Ebenenabstand

* ET (slide-in depth) = Distance between 19" levels