

CW 800 E – Spillwinde

Umrüstanleitung auf das neue Modell der CW 800 E

Conversion instructions for the new CW 800 E model



Alte Teile demontieren / Dismantle old parts

1 Schrauben der Führungsbacken lösen

Führungsbacken demontieren

Werkzeuge: Innensechskantschlüssel 4 mm und 5 mm

2 Schrauben der Spillscheiben lösen

Spillscheiben demontieren

Werkzeug: Innensechskantschlüssel 6 mm

1 Loosen the guide jaw screws

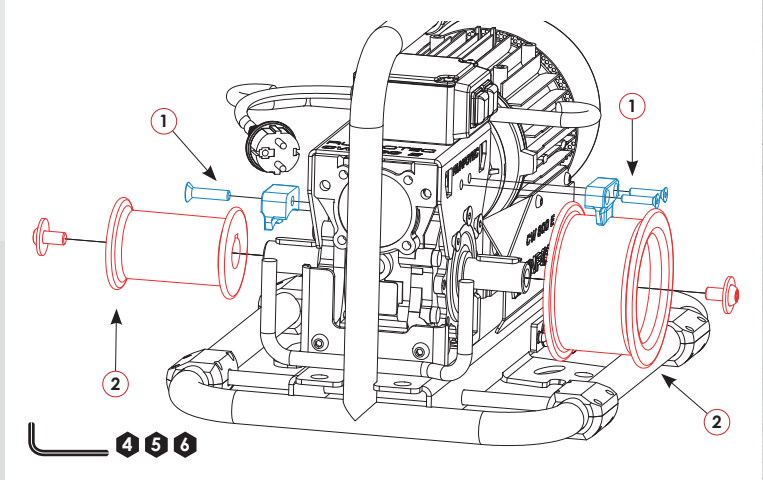
Remove the guide jaws

Tools: 4 mm and 5 mm Allen keys

2 Loosen the capstan screws

Remove the capstans

Tools: 6 mm Allen key



3 Schrauben der Schalterbox lösen

Kabelbinder zwischen Kabel und Blechverkleidung des Getriebes auftrennen. Schalterbox zur Seite legen.

Werkzeuge: Seitenschneider, Innensechskantschlüssel 2,5 mm

4 Schrauben der Blechverkleidung lösen

Blechverkleidung durch Verbiegen des Bleches entfernen. Alternativ das Getriebe vom Gestell abschrauben.

Werkzeug: Innensechskantschlüssel 5 mm

3 Loosen the switch box screws

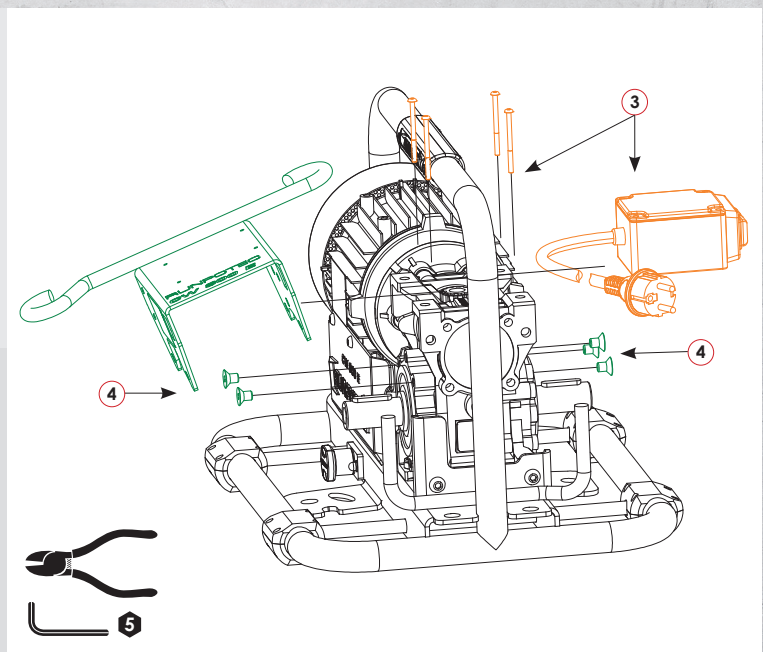
Cut the cable tie between the cable and the transmission's metal cover. Set the switch box aside.

Tools: Side cutters, 2.5 mm Allen key.

4 Loosen the screws on the transmission cover

Remove the metal cover by bending the metal. Alternatively, unscrew the gearbox from the frame.

Tools: 5 mm Allen key.



5 Schrauben des Seileinlaufs lösen

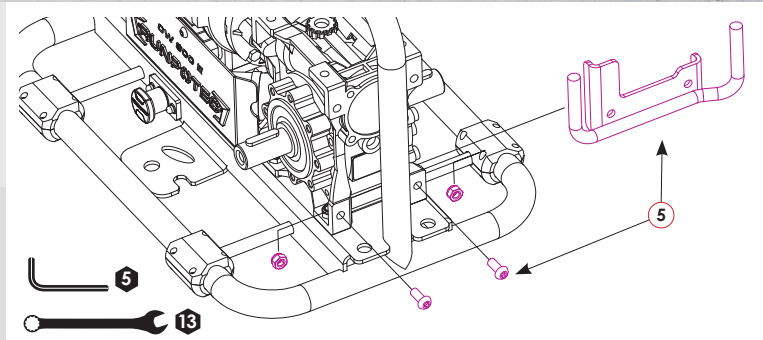
Seileinlauf demontieren

Werkzeug: Innensechskantschlüssel 5 mm, Gabelschlüssel 13 mm

5 Loosen the cable inlet screws

Remove the cable inlet.

Tools: 5 mm Allen key, 13 mm open-end wrench



Neu Teile montieren / Assemble new parts

6 Neue Blechverkleidung am Getriebe anschrauben

Montagezubehör: 4x Linsenkopfschraube M8 x 20 mm,
4x Mutter M8 selbstsichernd
Werkzeuge: Ringschlüssel 13 mm,
Innensechskantschlüssel 5 mm

7 Schalterbox an neuer Position anschrauben

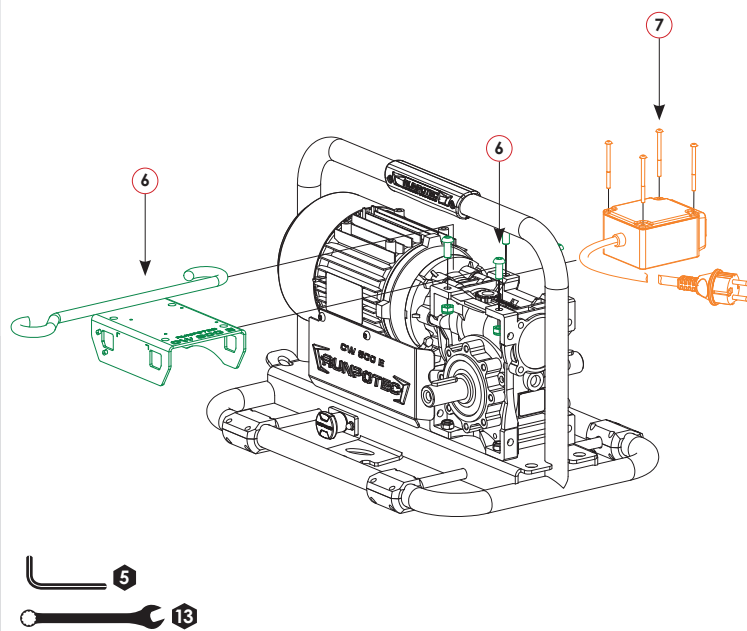
Kabel mit Kabelbinder fixieren
Montagezubehör: 4x Linsenkopfschraube M4 x 55 mm,
1x Kabelbinder
Werkzeug: Innensechskantschlüssel 2,5 mm

6 Screw the new sheet metal cover onto the gearbox

Mounting accessories: 4x M8 x 20 mm fillister head
screws, 4x M8 self-locking nuts
Tools: 13 mm ring spanner, 5 mm Allen key

7 Screw the switch box into the new position

Secure the cable with a cable tie
Mounting accessories:
4x M4 x 55 mm fillister head screws, 1x cable tie
Tools: 2.5 mm Allen key



8 Neue Anlaufscheiben montieren

Montagezubehör:
7x Zylinderschraube M8 x 12 mm Flachkopf
Werkzeuge: Innensechskantschlüssel 6 mm

9 Neue Spillköpfe montieren

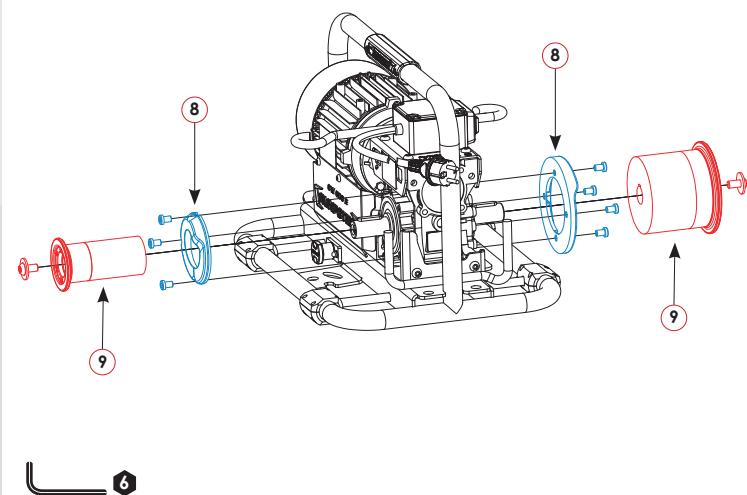
Montagezubehör: 2x Linsenkopfschraube M10 x 20 mm
2x Scheibe 10 x 30 x 2,5 mm
Werkzeuge: Innensechskantschlüssel 6 mm

8 Installing new thrust washers

Installation accessories:
7x M8 x 12 mm flat-head cylinder head screws
Tools: 6 mm Allen key

9 Installing new capstan heads

Installation accessories:
2x M10 x 20 mm fillister head screws
2x 10 x 30 x 2.5 mm washers
Tools: 6 mm Allen key

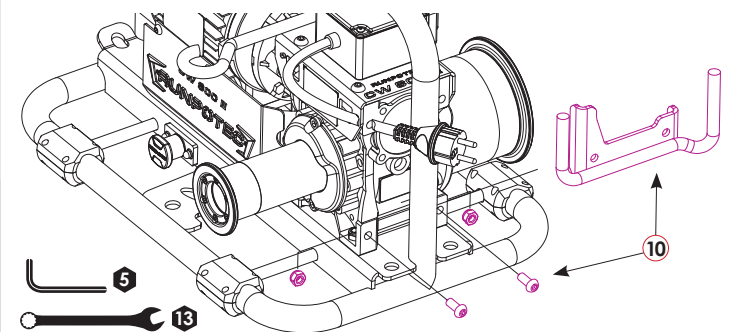


10 Neuen Seileinlauf montieren

Montagezubehör: 2x Mutter M8 selbstsichernd,
2x Linsenkopfschraube M8 x 20 mm
Werkzeug: Gabelschlüssel 13 mm,
Innensechskantschlüssel 5 mm

10 Install the new cable inlet

Mounting accessories: 2x M8 self-locking nuts,
2x M8 x 20 mm fillister head screws
Tools: 13 mm open-end wrench, 5 mm Allen key



Artikel / Item

Umrüstkit auf Modell 2025 / Conversion kit to model 2025 - CW 800 E Spillwinde / Capstan winch

Art-Nr. / Item no.

21099

