

075025100

Profilgehäuse NoVoTronic

157 x 69 x 150 mm

Profilgehäuse NoVoTronic 157 x 69 x 150 mm

[Kataloge](#)[Montageanleitung](#)[Konformitätserklärungen](#)[Technische Zeichnung](#)[3D Daten](#)

## Technische Daten

Höhe	69 mm
Breite	157 mm
Tiefe	150 mm
Gehäusematerial	Gehäuseprofil: DIN EN 573 EN AW-ALMgSi, Gehäusedeckel: DIN EN 1706 EN AC-AISI 12 (Fe)
Farbe Elektronikgehäuse	Pulverbeschichtung, Gehäuse RAL 9005, tiefschwarz, Funktionseinschubstreifen RAL 3003, rubinrot
Schutzart	IP65
Schutzart Norm	EN 60529
min. Temperatur	-30 °C
max. Temperatur	80 °C

## Kaufmännische Daten

Verpackungseinheit	1 Stück
Zolltarifnummer	76169990
Gewicht	0.88 kg
GTIN	4250157902153

## ETIM Klassifikation

ETIM 8	EC001031
--------	----------

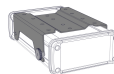
ROSE SYSTEMTECHNIK GMBH  
Erbeweg 13-15  
32457 Porta Westfalica, Germany

Tel.: +49 571 50 41-0  
Fax: +49 571 50 41-6  
Mail: [rose@rose-pw.de](mailto:rose@rose-pw.de)

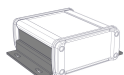
## Zubehör



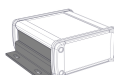
**075090140**  
Fuß- / Verbindungselement 130



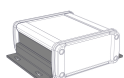
**075090150**  
Wandhalter P130



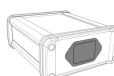
**075091110**  
Wandprofil 130/160 - 130



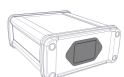
**075091120**  
Wandprofil 130/160 - 160



**075091130**  
Wandprofil 130/160 - 200



**839000030**  
Batterieeinschubfach 9V Block



**839000060**  
Batterieeinschubfach 4 x AA Zellen