

27030317

## Limanda I für OP17



Limanda I für OP17

[Kataloge](#)[Montageanleitung](#)[Konformitätserklärungen](#)[Technische Zeichnung](#)[3D Daten](#)

## Technische Daten

Höhe	311 mm
------	--------

Breite	281 mm
--------	--------

Tiefe	97 mm
-------	-------

Material	Polyamid 6 (PA6)
----------	------------------

Farbe	schwarz-grau (RAL 7021)
-------	-------------------------

Schutzart	IP65
-----------	------

Schutzart Norm	EN 60529
----------------	----------

min. Temperatur	-20 °C
-----------------	--------

max. Temperatur	60 °C
-----------------	-------

Dichtung Material	CR-(Chloropren)
-------------------	-----------------

Oberflächenwiderstand	10 <sup>12</sup> Ohm
-----------------------	----------------------

## Kaufmännische Daten

Ursprungsland	DE
Verpackungseinheit	1 Stück
Zolltarifnummer	39269097
Gewicht	1.4 kg
GTIN	4250157917263

## ETIM Klassifikation

ETIM 8                      EC001031

ROSE SYSTEMTECHNIK GMBH  
Erbeweg 13-15  
32457 Porta Westfalica, Germany

Tel.: +49 571 50 41-0  
Fax: +49 571 50 41-6  
Mail: [rose@rose-pw.de](mailto:rose@rose-pw.de)

## Zubehör

Zubehör - s. Zeichnung  
Accessories - see drawing

**27030083**  
Limanda I Griff

Zubehör - s. Zeichnung  
Accessories - see drawing

**27030084**  
Limanda Befestigungssystem

Zubehör - s. Zeichnung  
Accessories - see drawing

**27030085**  
Limanda Umhängegurt

Zubehör - s. Zeichnung  
Accessories - see drawing

**27030090**  
Limanda I Köcher mit Zwischenrahmen

Zubehör - s. Zeichnung  
Accessories - see drawing

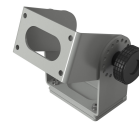
**27030092**  
Limanda Umhängegurt 2

Zubehör - s. Zeichnung  
Accessories - see drawing

**27030381**  
Limanda I Zwischenrahmen



**50020005**  
Neigungsadapter für Limanda an GT  
48/2 Rohr



**50020006**  
Neigungsadapter für Limanda an GTKe  
Profil



**50020007**  
Neigungsadapter für Limanda  
Wandmontage