



49627000

## GTL Wandgelenk

GTL Wandgelenk

[Kataloge](#)[Montageanleitung](#)[Konformitätserklärungen](#)[Technische Zeichnung](#)[3D Daten](#)

## Technische Daten

Höhe	414.5 mm
------	----------

Breite	177 mm
--------	--------

Tiefe	240 mm
-------	--------

Material	Aluminium
----------	-----------

Farbe	lichtgrau (RAL 7035)
-------	----------------------

Schutzart	IP54
-----------	------

Schutzart Norm	EN 60529
----------------	----------

Drehbar	Ja
---------	----

Starr	Nein
-------	------

Neigbar	Nein
---------	------

Sonderfarben auf Anfrage	Ja
--------------------------	----

## Kaufmännische Daten

Ursprungsland	DE
Verpackungseinheit	1 Stück
Zolltarifnummer	85381000
Gewicht	10 kg
GTIN	4250157988515

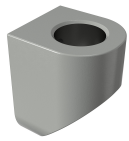
## ETIM Klassifikation

ETIM 8	EC000882
--------	----------

ROSE SYSTEMTECHNIK GMBH  
Erbeweg 13-15  
32457 Porta Westfalica, Germany

Tel.: +49 571 50 41-0  
Fax: +49 571 50 41-6  
Mail: [rose@rose-pw.de](mailto:rose@rose-pw.de)

## Zubehör



**49000101**  
Adapter Signalleuchte Auer (M20x1)



**49000102**  
Adapter Signalleuchte Patlite (M2)



**49000103**  
Adapter Signalleuchte mit Rohr (2)



**49000104**  
Adapter Signalleuchte mit Rohr (1)