

256060200

Ex Aluminium Ex leer

600 x 600 x 202 mm

Ex Aluminium Ex leer 600 x 600 x 202 mm

[Technische Zeichnung](#)[3D Daten](#)

Technische Daten

Höhe	600 mm
Breite	600 mm
Tiefe	202 mm
Material	Aluminium
Materialgüte	DIN EN 1706 EN AC-AISI 12 (Fe)
Farbe	silbergrau (RAL 7001)
Schutzart	IP66
Schutzart Norm	EN 60529
min. Temperatur	-55 °C
max. Temperatur	90 °C
Dichtung Material	VMQ-(Silikon)
Weitere Ausführungen auf Anfrage	EMV, SBG, SWB, SBGL
Zulassungen	LR (Lloyd's Register), UkrSEPRO (Ukraine), ABS (American Bureau of Shipping), ATEX (Europa), CCOE (Indien), EAC (EAWU Staaten), IECEx (International), INMETRO (Brasilien), UL (508A), UL (Ex), CCC (China), DNV (Maritim), UKCA (England)

Kaufmännische Daten

Ursprungsland	IN
Verpackungseinheit	1 Stück
Zolltarifnummer	85369095
Gewicht	21 kg
GTIN	4250157916143

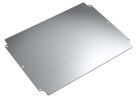
ETIM Klassifikation

ETIM 8 EC002503

ROSE SYSTEMTECHNIK GMBH
Erbeweg 13-15
32457 Porta Westfalica, Germany

Tel.: +49 571 50 41-0
Fax: +49 571 50 41-6
Mail: rose@rose-pw.de

Zubehör



100110220
Montageplatte für 01.606020



100614330
Tragschiene TS 35/7,5 für xx.606020