



602536150

ECO / PCI PCI

254 x 361 x 111 mm

ECO / PCI PCI 254 x 361 x 111 mm

[Kataloge](#)[Montageanleitung](#)[Konformitätserklärungen](#)[Technische Zeichnung](#)[3D Daten](#)

Technische Daten

Höhe	254 mm
Breite	361 mm
Tiefe	111 mm
Material	Thermoplast PS
Farbe	lichtgrau (RAL 7035)
Schutzart	IP66
Schutzart Norm	EN 60529
Schlagfestigkeit	IK08
min. Temperatur	-25 °C
max. Temperatur	40 °C
Schutzisolierung	Schutzklasse II nach VDE 0140
Toxisches Verhalten	halogenarm
Sonderfarben auf Anfrage	Nein

Kaufmännische Daten

Ursprungsland	DE
Verpackungseinheit	1 Stück
Zolltarifnummer	85389099
Gewicht	1.07 kg
GTIN	4250157927095

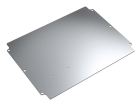
ETIM Klassifikation

ETIM 8	EC000058
--------	----------

ROSE SYSTEMTECHNIK GMBH
Erbeweg 13-15
32457 Porta Westfalica, Germany

Tel.: +49 571 50 41-0
Fax: +49 571 50 41-6
Mail: rose@rose-pw.de

Zubehör



600001110
Montageplatte für PCI-ECO 11



600003050
TS 35 F.11 336 MM



600004000
ECO/PCI Außenbefestigungsset



600004010
ECO/PCI Rändelschrauben (Set=4 Stk)



600004020
ECO/ PCI Distanzstücke (Set=8 Stk)



600004080
ECO/ PCI 08-11 Gelenkset