

600709150

ECO / PCI PCI

65 x 94 x 57 mm

ECO / PCI PCI 65 x 94 x 57 mm

[Kataloge](#)[Montageanleitung](#)[Konformitätserklärungen](#)[Technische Zeichnung](#)[3D Daten](#)

## Technische Daten

Höhe	65 mm
Breite	94 mm
Tiefe	57 mm
Material	Thermoplast PS
Farbe	lichtgrau (RAL 7035)
Schutzart	IP66
Schutzart Norm	EN 60529
Schlagfestigkeit	IK08
min. Temperatur	-25 °C
max. Temperatur	40 °C
Schutzisolierung	Schutzklasse II nach VDE 0140
Toxisches Verhalten	halogenarm
Sonderfarben auf Anfrage	Nein

## Kaufmännische Daten

Ursprungsland	DE
Verpackungseinheit	1 Stück
Zolltarifnummer	85389099
Gewicht	0.1 kg
GTIN	4250157926432

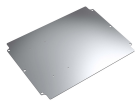
## ETIM Klassifikation

ETIM 8                      EC000058

ROSE SYSTEMTECHNIK GMBH  
Erbeweg 13-15  
32457 Porta Westfalica, Germany

Tel.: +49 571 50 41-0  
Fax: +49 571 50 41-6  
Mail: [rose@rose-pw.de](mailto:rose@rose-pw.de)

## Zubehör



**600001020**  
Montageplatte für PCI-ECO 02



**600002010**  
Tragschiene TS 15 für ECO 01/02  
L=49,5mm



**600004000**  
ECO/PCI Außenbefestigungsset



**600004010**  
ECO/PCI Rändelschrauben (Set=4 Stk)



**600004020**  
ECO/ PCI Distanzstücke (Set=8 Stk)

**Zubehör** - s. Zeichnung  
**Accessories** - see drawing

**600004070**  
ECO/ PCI 01-07 Gelenkset