

601111220

ECO / PCI ECO

110 x 110 x 90 mm

ECO / PCI ECO 110 x 110 x 90 mm

[Kataloge](#)[Montageanleitung](#)[Konformitätserklärungen](#)[3D Daten](#)

Technische Daten

Höhe	110 mm
Breite	110 mm
Tiefe	90 mm
Material	Thermoplast PS
Farbe	lichtgrau (RAL 7035)
Schutzart	IP66
Schutzart Norm	EN 60529
Schlagfestigkeit	IK08
min. Temperatur	-25 °C
max. Temperatur	40 °C
Schutzisolierung	Schutzklasse II nach VDE 0140
Toxisches Verhalten	halogenarm
Sonderfarben auf Anfrage	Nein

Kaufmännische Daten

Ursprungsland	DE
Verpackungseinheit	1 Stück
Zolltarifnummer	39269097
Gewicht	0.238 kg
GTIN	4250157926685

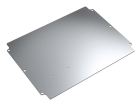
ETIM Klassifikation

ETIM 8	EC000058
--------	----------

ROSE SYSTEMTECHNIK GMBH
Erbeweg 13-15
32457 Porta Westfalica, Germany

Tel.: +49 571 50 41-0
Fax: +49 571 50 41-6
Mail: rose@rose-pw.de

Zubehör



600001050
Montageplatte für PCI-ECO 05



600002030
TS 15 F.03/05 92 MM



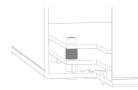
600003010
TS 35 F.05 81 MM



600004000
ECO/PCI Außenbefestigungsset



600004010
ECO/PCI Rändelschrauben (Set=4 Stk)



600004020
ECO/ PCI Distanzstücke (Set=8 Stk)

Zubehör - s. Zeichnung
Accessories - see drawing

600004070
ECO/ PCI 01-07 Gelenkset