

601111210

ECO / PCI ECO

110 x 110 x 90 mm

ECO / PCI ECO 110 x 110 x 90 mm

[Kataloge](#)[Montageanleitung](#)[Konformitätserklärungen](#)[Technische Zeichnung](#)[3D Daten](#)

## Technische Daten

Höhe	110 mm
Breite	110 mm
Tiefe	90 mm
Material	Thermoplast PS
Farbe	lichtgrau (RAL 7035)
Schutzart	IP66
Schutzart Norm	EN 60529
Schlagfestigkeit	IK08
min. Temperatur	-25 °C
max. Temperatur	40 °C
Schutzisolierung	Schutzklasse II nach VDE 0140
Toxisches Verhalten	halogenarm
Sonderfarben auf Anfrage	Nein

## Kaufmännische Daten

Ursprungsland	DE
Verpackungseinheit	1 Stück
Zolltarifnummer	85389099
Gewicht	0.229 kg
GTIN	4250157926678

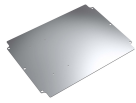
## ETIM Klassifikation

ETIM 8                      EC000058

ROSE SYSTEMTECHNIK GMBH  
Erbeweg 13-15  
32457 Porta Westfalica, Germany

Tel.: +49 571 50 41-0  
Fax: +49 571 50 41-6  
Mail: [rose@rose-pw.de](mailto:rose@rose-pw.de)

## Zubehör



**600001050**  
Montageplatte für PCI-ECO 05



**600002030**  
TS 15 F.03/05 92 MM



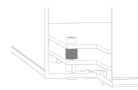
**600003010**  
TS 35 F.05 81 MM



**600004000**  
ECO/PCI Außenbefestigungsset



**600004010**  
ECO/PCI Rändelschrauben (Set=4 Stk)



**600004020**  
ECO/ PCI Distanzstücke (Set=8 Stk)

**Zubehör** - s. Zeichnung  
**Accessories** - see drawing

**600004070**  
ECO/ PCI 01-07 Gelenkset