

013160110

## Aluminiumgehäuse Aluminium Standard 310 x 600 x 111 mm

Aluminiumgehäuse Aluminium Standard 310 x 600 x 111 mm

[Kataloge](#)[Konformitätserklärungen](#)[Technische Zeichnung](#)[3D Daten](#)[Belegungsplan](#)[Klemmenbestückung](#)

### Technische Daten

Höhe	310 mm
Breite	600 mm
Tiefe	111 mm
Material	Aluminium
Materialgüte	DIN EN 1706 EN AC-AISI 12 (Fe)
Farbe	silbergrau (RAL 7001)
Schutzart	IP66
Schutzart Norm	EN 60529
Schlagfestigkeit	IK09
min. Temperatur	-30 °C
max. Temperatur	80 °C
Dichtung Material	PU-(Polyurethan)(Standard)
Flammenausbreitung, seitliche	HL 3
Wärmefreisetzungsrate	HL 3
Rauchgaskonzentration	HL 3
Weitere Ausführungen auf Anfrage	EMV, SBG, SWB, SBGL
Sonderfarben auf Anfrage	Nein
Zulassungen	LR (Lloyd's Register), UL (508A)

## Kaufmännische Daten

Ursprungsland	IN
Verpackungseinheit	1 Stück
Zolltarifnummer	85369095
Gewicht	9.24 kg
GTIN	4250157900425

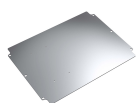
## ETIM Klassifikation

ETIM 8                      EC000058

ROSE SYSTEMTECHNIK GMBH  
Erbeweg 13-15  
32457 Porta Westfalica, Germany

Tel.: +49 571 50 41-0  
Fax: +49 571 50 41-6  
Mail: [rose@rose-pw.de](mailto:rose@rose-pw.de)

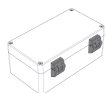
## Zubehör



**100110210**  
Montageplatte für 01.316011



**100220010**  
Gelenk innen / Stahl



**100270010**  
Gelenk aussen / grau



**100311020**  
Außenlaschenbefestigungsset M6



**100614280**  
Tragschiene TS 35/7,5 für xx.236011



**100620120**  
Erdschiene für 01.236011