

041616080

Aluminiumgehäuse Aluform

160 x 160 x 81 mm

Aluminiumgehäuse Aluform 160 x 160 x 81 mm

[Kataloge](#)[Montageanleitung](#)[Konformitätserklärungen](#)[Technische Zeichnung](#)[3D Daten](#)[Belegungsplan](#)[Klemmenbestückung](#)**Technische Daten**

Höhe	160 mm
Breite	160 mm
Tiefe	81 mm
Material	Aluminium
Materialgüte	DIN EN 1706 EN AC-AISI 12 (Fe)
Farbe	achatgrau (RAL 7038)
Schutzart	IP66
Schutzart Norm	EN 60529
Schlagfestigkeit	IK09
min. Temperatur	-30 °C
max. Temperatur	80 °C
Dichtung Material	PU-(Polyurethan)(Standard)
Flammenausbreitung, seitliche	HL 3
Wärmefreisetzungsrate	HL 3
Weitere Ausführungen auf Anfrage	EMV, SBG, SWB, SBGL
Sonderfarben auf Anfrage	Nein
Zulassungen	LR (Lloyd's Register), UL (508A)

Kaufmännische Daten

Ursprungsland	IN
Verpackungseinheit	1 Stück
Zolltarifnummer	85369095
Gewicht	1.12 kg
GTIN	4250157901170

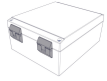
ETIM Klassifikation

ETIM 8	EC000058
--------	----------

ROSE SYSTEMTECHNIK GMBH
Erbeweg 13-15
32457 Porta Westfalica, Germany

Tel.: +49 571 50 41-0
Fax: +49 571 50 41-6
Mail: rose@rose-pw.de

Zubehör



040000100
Aluform Außengelenk



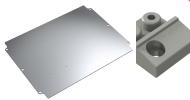
040000200
Aluform Deckelhalteband



040000800
Aluform Außenbefestigungssteg 80



040001600
Aluform Außenbefestigungssteg 160



100110640
Montageplatte für 04.161608



100610080
Tragschiene TS 15 für 01.101608



100614720
Tragschiene TS 35/7,5 für 04.101606