

Skala Energieeffizienzklasse A++ – E

Spannung: ~230-240V,50-60HZ



Schutzart: IP 40
nach DIN EN 60598/VDE 0711

Produktbeschreibung

Abdeckscheibe opal, satiniert, aus UV-beständigem PMMA. Homogene Ausleuchtung der Scheibe ohne sichtbare LED-Punkte.

Ausführung: Anbaudownlight Durchmesser 410 mm für Decken- und Pendelmontage, mit RIDI-LED-Modul. Gehäusezylinder und Geräteträgerplatte aus Stahlblech. Unterer Gehäuseering aus Metalldruckguss mit integrierter Haltevorrichtung zur werkzeuglosen Aufnahme des Dekorrings. Gehäuse weiß (ähnlich RAL9016) pulverbeschichtet. Dekorring aus Metalldruckguss, weiß pulverbeschichtet mit Bajonettverschluss. Schutzart IP 40. RIDI-LED-Modul rund, bestückt mit Mid-Power-LEDs, Befestigung über Schlüsselöcher, elektr. Verbindung zum Konverter über Steckverbindung. Passivkühlung über großflächige Kupferflächen.

Farbwiedergabeindex Ra >= 80, Farbtemperatur 4000 Kelvin (840)

Elektrische Ausführungen:

- dim. Konv. DALI: Elektronischer DALI-Konverter für LED, 220-240 Volt, 0/50-60 Hz und innen liegender Anschlussklemme 5x2,5mm² + 2x2,5mm². Geeignet für Gleichspannungsbetrieb und den Einsatz in Zentralbatterieanlagen.

Montage: Direkte Deckenmontage oder mit Zubehör zum Abhängen an Seilpendel.

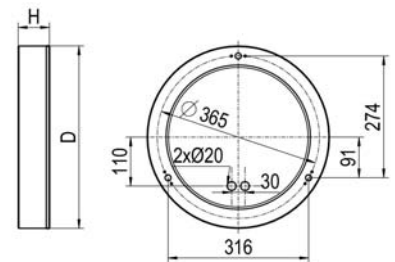
inkl. Leuchtmittel LED-M

Produktbild



Technische Daten / Abmessungen

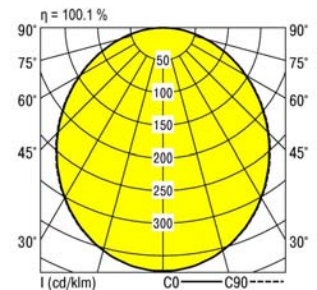
Maße [mm]	
H	68
D	410
Bestückung	1xLED-M 28 W
Gewicht [kg]	4,57



Nennlebensdauer-LED	L80B50
Betriebsdauer [h]	50.000
Umgebungstemp. tq [°C]	25

Lichttechnische Daten

Phi_u [%]	100.0
Phi_o [%]	0.0
LITG/DIN	A 40
UTE	1.00D
Leuchtenlichtstrom [lm]	4094
Leuchtenleistung [W]	30
Leuchteffizienz [lm/W]	136
Farbortoleranz (initial)	< 3 SDCM
Farbtemperatur [K]	4000
Farbwiedergabeindex Ra	>= 80



Blendbewertung nach UGR		70	70	50	50	30	70	70	50	50	30
p-Decke											
p-Wände		50	30	50	30	30	50	30	50	30	30
p-Nutzebene		20	20	20	20	20	20	20	20	20	20
Raumabmessungen	Blickrichtung quer						Blickrichtung parallel				
X	Y										
2H	2H	23.6	25.0	23.9	25.3	25.5	23.7	25.1	23.9	25.3	25.5
	3H	25.1	26.4	25.4	26.6	26.9	25.1	26.4	25.5	26.7	26.9
	4H	25.7	26.9	26.0	27.2	27.5	25.8	27.0	26.1	27.2	27.5
	6H	26.2	27.3	26.5	27.6	27.9	26.3	27.4	26.6	27.7	28.0
	8H	26.4	27.5	26.7	27.7	28.0	26.4	27.5	26.8	27.8	28.1
	12H	26.5	27.5	26.9	27.8	28.1	26.6	27.6	26.9	27.9	28.2
4H	2H	24.2	25.5	24.6	25.7	26.0	24.3	25.5	24.6	25.8	26.0
	3H	25.9	26.9	26.3	27.2	27.6	26.0	27.0	26.3	27.3	27.6
	4H	26.7	27.6	27.0	27.9	28.3	26.7	27.7	27.1	28.0	28.3
	6H	27.3	28.1	27.7	28.5	28.9	27.3	28.2	27.7	28.5	28.9
	8H	27.5	28.3	27.9	28.7	29.1	27.6	28.3	28.0	28.7	29.1
	12H	27.7	28.4	28.1	28.8	29.2	27.7	28.4	28.2	28.8	29.3
8H	4H	27.0	27.7	27.4	28.1	28.5	27.0	27.8	27.4	28.2	28.5
	6H	27.8	28.4	28.2	28.8	29.2	27.8	28.4	28.3	28.8	29.3
	8H	28.1	28.6	28.5	29.1	29.5	28.1	28.7	28.6	29.1	29.6
	12H	28.3	28.8	28.8	29.3	29.8	28.4	28.9	28.9	29.3	29.8
12H	4H	27.0	27.7	27.4	28.1	28.5	27.0	27.7	27.5	28.1	28.5
	6H	27.8	28.4	28.3	28.8	29.3	27.9	28.4	28.3	28.9	29.3
	8H	28.2	28.7	28.7	29.1	29.6	28.2	28.7	28.7	29.2	29.7

Korrigierte Blendindizes für einen Gesamtlichtstrom von 4090 lm