

Geräteträger variabel - OptiLens® - direkt breitstrahlend - optisch durchlaufend

Geräteträger Stahlblech, Gehäusefarbe Verkehrsweiß RAL 9016, verzinkt, profiliert, Oberfläche mit Polyesterharzlack beschichtet, LED-Doppelleinheit, Werkzeuglose Befestigung mit design-integrierten Druckverschlüssen gewährleisten einen Diebstahl- und Demontageschutz. In der Tragschiene variabel positionierbar. Lichtverteilung direkt breitstrahlend mittels OptiLens® aus Kunststoff PMMA, diese verbindet schlankes Design mit herausragender Funktionalität und sorgt für eine gleichmäßige angenehme Oberflächenausleuchtung. Die optisch brillanten, großflächigen, kissenförmigen und homogen ausgeleuchteten Linsen sorgen für eine besondere Ästhetik und einem niedrigen UGR-Wert. Die Lichttechnik reduziert Multishadow-Effekte und realisiert ein ausgewogenes Verhältnis zwischen Effizienz, guter Entblendung und kompakten Abmessungen für außergewöhnlichen Sehkomfort. Wärmebeständige Leitungen einschließlich Anschlussleitung 1m und Schnellmontage-Steckerteil mit werkzeugloser Phasenwahl und Suchfinger. Sie sind austauschbar, erlauben Modernisierungen und verlängern zukunftsicher die Lebenszeit der Gesamtanlage.

KENNDATEN

Kategorie	Geräteträger variabel
Typ	SDGVNB /1500-2 LED 10000 927-965 DALI DT8 vw RAL 9016
Bestellnummer	18715006350
GTIN (EAN)	4020863557196
Stat. Waren-Nr.	94051190
Prüfzeichen	IP 20, Schutzklasse I, ENEC10 VDE, F, Indoor, CE
Stoßfestigkeitsgrad-IK	IK03 (-20°C bis 25°C)
Umgebungstemperatur	ta -20°C bis 25°C
Besondere Eigenschaften	Ready for IoT
Garanzzeit	7 Jahre
Staatliche Förderprogramme	BEG - Bundesförderung für effiziente Gebäude (gültig nur für Deutschland)

ELEKTROTECHNIK

Betriebsgerät	Elektronischer Treiber DALI device type 8 (1 Stück)
Systemleistung	73W
Netzspannung	230V/50Hz
LS-Schalter (Einschaltstrom)	10 Stück/B 10, 16 Stück/B 16, 16 Stück/C 10, 27 Stück/C 16

LICHTTECHNIK

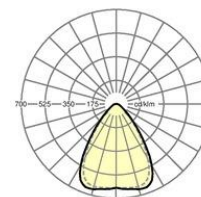
Bestückung	LED, Farbwiedergabe/Lichtfarbe CRI ≥ 90 / 2700K-6500K stufenlos regelbar
Farbortoleranz (MacAdam)	3SDCM
Photobiologische Sicherheit (Leuchte)	RG1
Bemessungslichtstrom	10379lm
LED-Lebensdauer	75000h L80/B10 (Tq 25°C), 50000h L90/B10 (Tq 25°C), 100000h L80/B50 (Tq 25°C)
Leuchten Lichtausbeute	142lm/W
Ausstrahlungswinkel	70°(C0)/70° (C90)
UGR q/l	max. 21.4 / 21.3

MECHANIK

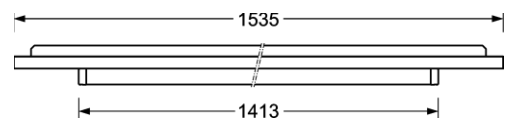
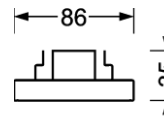
Gehäusefarbe	verkehrsweiß RAL 9016
Abmessungen (LxBxH)	1535mm x 86mm x 35mm
Gewicht (netto)	2.57kg
Montageart	Tragschienensystem-Montage, Deckenanbau-Tragschienen-Montage, Deckenanbau-Tragschienen-Montage an T-System, Pendel-Tragschienen-Montage an Kette, Pendel-Tragschienen-Montage an Stahlseil

Abmessungen

L	1535 mm	Länge
B	86 mm	Breite
H	35 mm	Höhe



Referenz	LED 10000lm 927-965
ηLB	100 %
Φ ↓/↑	100 % / 0 %
UGR q/l	21.4 / 21.3



DEEP-LINK

<https://www.regiolum.de/de/articles/18715006350> <https://www.regiolum.de/de/Service/Garantie/> General warranty conditions: <https://www.regiolum.de/en/Service/Warranty>