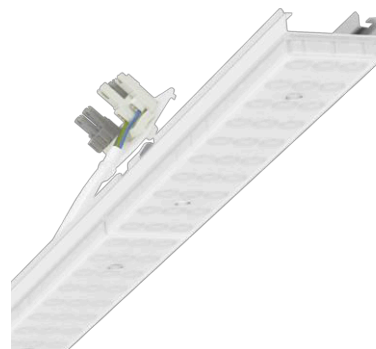


**Geräteträger variabel - Individual.Lens.Optic - direkt/indirekt diffus-strahlend - optisch durchlaufend**

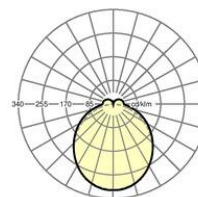
Geräteträger aus verzinktem, profiliertem Stahlblech, Oberfläche mit Polyesterharz beschichtet. Werkzeuglose Befestigung mit design-integrierten Druckverschlüssen gewährleisten einen Diebstahl- und Demontageschutz. In der Tragschiene variabel positionierbar. Gehäusefarbe verkehrsweiß RAL 9016. Lichtverteilung direkt/indirekt diffus-strahlend mittels Individual.Lens.Optic aus Kunststoff PMMA, die Einzellinsenoptik sorgt für eine hohe Montagefreundlichkeit und ist wartungsfreundlich durch leicht zu reinigende Oberfläche. Der Rhythmus der 3-reihigen Einzellinsen-Anordnung ist innerhalb und Geräteträger übergreifend perfekt aufeinander abgestimmt und gewährleistet ein homogenes Erscheinungsbild im Objekt. Wärmebeständige Leitungen einschließlich Anschlussleitung 1m und Schnellmontage-Steckerteil mit werkzeugloser Phasenwahl und Suchfinger. Sie sind austauschbar, erlauben Modernisierungen und verlängern zukunftsicher die Lebenszeit der Gesamtanlage.

**KENNDATEN**

Kategorie	Geräteträger variabel
Typ	SDGVOG /1500 LED 8000 840 DALI2 vw RAL 9016
Bestellnummer	18570306650
GTIN (EAN)	4020863351206
Stat. Waren-Nr.	94051190
Prüfzeichen	IP 20, Schutzklasse I, ENEC 10 VDE, F, HACCP DIN 10500/Food/IFS-anwendungsbezogene Eignung (siehe Zertifikat)/BRC, Indoor, CE
Stoßfestigkeitsgrad-IK	IK03 (-20°C bis 35°C)
Umgebungstemperatur	ta -20°C bis 35°C
Besondere Eigenschaften	Ready for IoT
Garanzzeit	5 Jahre
Staatliche Förderprogramme	BEG - Bundesförderung für effiziente Gebäude (gültig nur für Deutschland)

**ELEKTROTECHNIK**

Betriebsgerät	Elektronischer Treiber DALI2 (1 Stück)
Systemleistung	53W
Netzspannung	230V/50Hz
Energieeffizienzklasse/Lichtquelle	D



Referenz	LED 8000lm 840
ηLB	100 %
Φ ↓/↑	90 % / 10 %
UGR q/l	26.5 / 25.9

**LICHTTECHNIK**

Bestückung	LED, Farbwiedergabe/Lichtfarbe CRI ≥ 80 / 4000K
Farbortoleranz (MacAdam)	3SDCM
Bemessungslichtstrom	7666lm
LED-Lebensdauer	50000h L80/B10 (Tq 35°C)
Leuchten Lichtausbeute	144lm/W
Ausstrahlungswinkel	115° (C0)/110° (C90)
UGR q/l	max. 26.5 / 25.9

**MECHANIK**

Gehäusefarbe	verkehrsweiß RAL 9016
Abmessungen (LxBxH)	1531mm x 55mm x 37mm
Gewicht (netto)	2kg
Montageart	Tragschiensystem-Montage, Deckenanbau- Tragschienen-Montage, Deckenanbau- Tragschienen-Montage an T-System, Pendel- Tragschienen-Montage an Kette, Pendel- Tragschienen-Montage an Stahlseil

**Abmessungen**

L	1531 mm	Länge
B	55 mm	Breite
H	37 mm	Höhe

**DEEP-LINK**

<https://www.regiolum.de/de/article/18570306650>