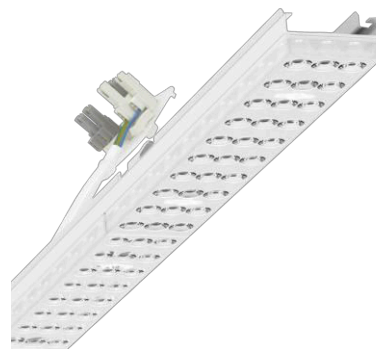


Geräteträger variabel - Individual.Lens.Optic - direkt breitstrahlend - optisch durchlaufend

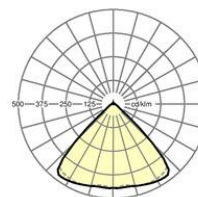
Geräteträger aus verzinktem, profiliertem Stahlblech, Oberfläche mit Polyesterharz beschichtet. Werkzeuglose Befestigung mit design-integrierten Druckverschlüssen gewährleistet einen Diebstahl- und Demontageschutz. In der Tragschiene variabel positionierbar. Gehäusefarbe verkehrsweiß RAL 9016. Lichtverteilung direkt breitstrahlend mittels Individual.Lens.Optic aus Kunststoff PMMA, die Einzillinsenoptik sorgt für eine hohe Montagefreundlichkeit und ist wartungsfreundlich durch leicht zu reinigende Oberfläche. Der Rhythmus der 3-reihigen Einzillinsen-Anordnung ist innerhalb und Geräteträger übergreifend perfekt aufeinander abgestimmt und gewährleistet ein homogenes Erscheinungsbild im Objekt. Wärmebeständige Leitungen einschließlich Anschlussleitung 1m und Schnellmontage-Steckerteil mit werkzeugloser Phasenwahl und Suchfinger. Sie sind austauschbar, erlauben Modernisierungen und verlängern zukunftsicher die Lebenszeit der Gesamtanlage.

KENNDATEN

Kategorie	Geräteträger variabel
Typ	SDGVOB /1500 LED 10000 840 DALI2 vw RAL 9016
Bestellnummer	18510406650
GTIN (EAN)	4020863325467
Stat. Waren-Nr.	94051190
Prüfzeichen	IP 20, Schutzklasse I, ENEC 10 VDE, F, HACCP DIN 10500/Food/IFS-anwendungsbezogene Eignung (siehe Zertifikat)/BRC, Indoor, CE
Stoßfestigkeitsgrad-IK	IK03 (-20°C bis 25°C)
Umgebungstemperatur	ta -20°C bis 25°C
Besondere Eigenschaften	Ready for IoT
Garanzzeit	5 Jahre
Staatliche Förderprogramme	BEG - Bundesförderung für effiziente Gebäude (gültig nur für Deutschland)

**ELEKTROTECHNIK**

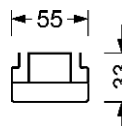
Betriebsgerät	Elektronischer Treiber DALI2 (1 Stück)
Systemleistung	70W
Netzspannung	230V/50Hz
LS-Schalter (Einschaltstrom)	12 Stück/B10, 20 Stück/B16, 21 Stück/C10, 34 Stück/C16
Energieeffizienzklasse/Lichtquelle	D



Referenz	LED 10000lm 840
ηLB	100 %
Φ ↓/↑	98 % / 2 %
UGR q/l	21.8 / 22.2

LICHTTECHNIK

Bestückung	LED, Farbwiedergabe/Lichtfarbe CRI ≥ 80 / 4000K
Farbortoleranz (MacAdam)	3SDCM
Photobiologische Sicherheit (Leuchte)	RG1
Bemessungslichtstrom	10192lm
LED-Lebensdauer	50000h L80/B10 (Tq 25°C)
Leuchten Lichtausbeute	146lm/W
Ausstrahlungswinkel	95° (C0)/95° (C90)
UGR q/l	max. 21.8 / 22.2

**MECHANIK**

Gehäusefarbe	verkehrsweiß RAL 9016
Abmessungen (LxBxH)	1531mm x 55mm x 33mm
Gewicht (netto)	2kg
Montageart	Tragschienensystem-Montage, Deckenanbau- Tragschienen-Montage, Deckenanbau- Tragschienen-Montage an T-System, Pendel- Tragschienen-Montage an Kette, Pendel- Tragschienen-Montage an Stahlseil

Abmessungen

L	1531 mm	Länge
B	55 mm	Breite
H	33 mm	Höhe