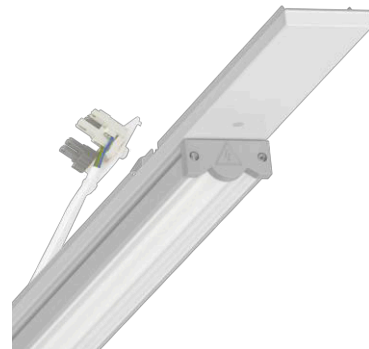


Geräteträger variabel IP 40 - Diffusor matt - direkt diffus-strahlend

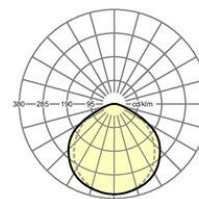
Geräteträger aus verzinktem, profiliertem Stahlblech, Oberfläche mit Polyesterharz beschichtet. Werkzeuglose Befestigung mit design-integrierten Druckverschlüssen gewährleisten einen Diebstahl- und Demontageschutz. LED Einheit aus Aluminium Strangpressprofil, natureloxiert mit Stirnseiten aus Kunststoff. In der Tragschiene variabel positionierbar. Gehäusefarbe verkehrsweiß RAL 9016. Diffusoroptik, Lichtverteilung direkt diffus-strahlend mittels Diffusor matt aus Polycarbonat. Wärmebeständige Leitungen einschließlich Anschlussleitung 1m und 4-poligen Schnellmontage-Steckerteil mit werkzeugloser Phasenwahl und Suchfinger; mit Notlicht Batterie 3h; Leuchtenstatus über sichtbare Status-LED in der Leuchte (NL-B3); Lichtstrom im Notlichtbetrieb 755 lm. Über zusätzlichen Pol am Steckerteil kann ein Leiter der Durchgangsverdrahtung als ungeschaltete Ladephase genutzt werden.; Bei variabler Anwendung von B3 Geräteträgern bitte die Montageanleitung beachten! Sie sind austauschbar, erlauben Modernisierungen und verlängern zukunftsicher die Lebenszeit der Gesamtanlage.

KENNDATEN

Kategorie	Geräteträger variabel IP 40
Typ	SDGV /1500 IP40 LED 7000 840 ET NL-B3 vw RAL 9016
Bestellnummer	18202074150
GTIN (EAN)	4020863306800
Stat. Waren-Nr.	94051190
Prüfzeichen	IP 40, Schutzklasse I, F, HACCP DIN 10500/Food/IFS-anwendungsbezogene Eignung (siehe Zertifikat)/BRC, Indoor, CE
Stoßfestigkeitsgrad-IK	IK08 (10°C bis 25°C)
Umgebungstemperatur	ta 10°C bis 25°C
Garanzzeit	5 Jahre
Staatliche Förderprogramme	BEG - Bundesförderung für effiziente Gebäude (gültig nur für Deutschland)

**ELEKTROTECHNIK**

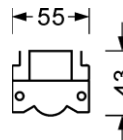
Betriebsgerät	Elektronischer Treiber Notlicht 3h (1 Stück)
Systemleistung	43W
Netzspannung	230V/50Hz
Energieeffizienzklasse/Lichtquelle	B



Referenz	LED 7000lm 840
ηLB	100 %
Φ ↓/↑	100 % / 0 %
UGR q/l	27.6 / 28.7

LICHTTECHNIK

Bestückung	LED, Farbwiedergabe/Lichtfarbe CRI ≥ 80 / 4000K
Farbortoleranz (MacAdam)	3SDCM
Bemessungslichtstrom	7004lm
Bemessungslichtstrom-Notlichtbetrieb	755lm
LED-Lebensdauer	50000h L80/B10 (Tq 25°C)
Leuchten Lichtausbeute	162lm/W
Ausstrahlungswinkel	115° (C0)/105° (C90)
UGR q/l	27.6 / 28.7

**MECHANIK**

Gehäusefarbe	verkehrsweiß RAL 9016
Abmessungen (LxBxH)	1531mm x 55mm x 43mm
Gewicht (netto)	1.9kg
Montageart	Tragschienen-system-Montage

Abmessungen

L	1531 mm	Länge
B	55 mm	Breite
H	43 mm	Höhe

DEEP-LINK

<https://www.regiolux.de/de/article/18202074150>