

Einbauleuchte - OptiLens® - direkt breitstrahlend - UGR ≤ 19

Stahlblechgehäuse, Gehäusefarbe weiß, Strukturlack gepulvert, rechteckiger Querschnitt, durch maßgeschneiderte Bauform in bestehende 100 Paneeldecken integrierbar. Geeignet für Deckensystem: Paneeldecken [PD] (Modul 100). Lichtverteilung direkt breitstrahlend mittels OptiLens® aus Kunststoff PMMA, diese verbindet schlankes Design mit herausragender Funktionalität und sorgt für eine gleichmäßige angenehme Oberflächenausleuchtung in CR190. Die optisch brillanten, großflächigen und homogen ausgeleuchteten Linsen sorgen für eine besondere Ästhetik und einen niedrigen UGR-Wert bis zur BAP-Tauglichkeit. Die Lichttechnik reduziert Multishadow-Effekte und realisiert ein ausgewogenes Verhältnis zwischen Effizienz, guter Entblendung und kompakten Abmessungen für außergewöhnlichen Sehkomfort. Elektrischer Anschluss über 5-polige Anschlussklemme in Steckkontakt-Technik. Benötigtes Zubehör: Stirnseiten, Universalbefestigungsbügel UBD und WSPZ sowie optional FLVWR, bitte separat bestellen.

KENNDATEN

Kategorie	Einbauleuchte
Typ	tirabo-TRENB/100-1500-1 LED 3600 930 DALI2 ws
Bestellnummer	61583476610
GTIN (EAN)	4020863560936
Stat. Waren-Nr.	94051190
Prüfzeichen	IP 20, Schutzklasse I, F, F-Dach, Indoor, CE
Stoßfestigkeitsgrad-IK	IK03 (10°C bis 35°C)
Umgebungstemperatur	ta 10°C bis 35°C
Besondere Eigenschaften	Ready for IoT
Garanzzeit	7 Jahre
Staatliche Förderprogramme	BEG - Bundesförderung für effiziente Gebäude (gültig nur für Deutschland)

ELEKTROTECHNIK

Betriebsgerät	Elektronischer Treiber DALI2 (1 Stück)
Systemleistung	23W
Netzspannung	230V/50Hz

LICHTTECHNIK

Bestückung	LED, Farbwiedergabe/Lichtfarbe CRI ≥ 90 / 3000K
Farbortoleranz (MacAdam)	3SDCM
Photobiologische Sicherheit (Leuchte)	RG1
Bemessungslichtstrom	3559lm
LED-Lebensdauer	100000h L80/B10 (Tq 35°C), 50000h L90/B10 (Tq 35°C)
Leuchten Lichtausbeute	157lm/W
Ausstrahlungswinkel	75°(C0)/75° (C90)
UGR q/l	max. 18.7 / 19.0

MECHANIK

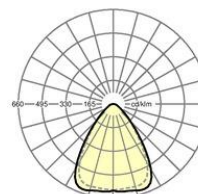
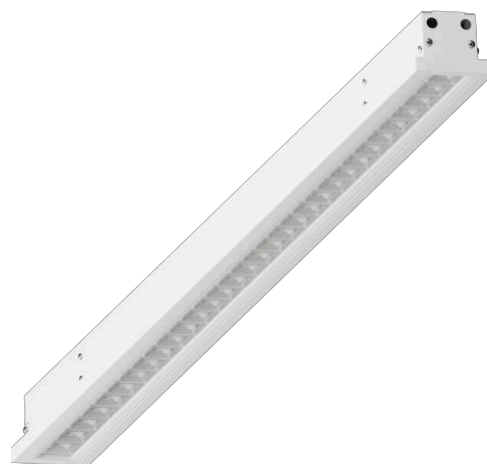
Gehäusefarbe	weiß
Abmessungen (LxBxH)	1402mm x 84mm x 73mm
Deckensystem	Paneeldecken [PD] (Modul 100)
Einbautiefe	170mm [PD]
Gewicht (netto)	3.565kg
Montageart	Deckeneinbau-Einzelmontage, Deckeneinbau-Lichtbandmontage

Abmessungen

L	1402 mm	Länge
B	84 mm	Breite
H	73 mm	Höhe
E(PD)	170 mm	Deckenabstand minimal (Paneeldecke)
MBPD1	100 mm	Modulmaß Breite (Paneeldecke)

DEEP-LINK

<https://www.regiolum.de/de/article/61583476610>



Referenz	LED 3600lm 930
ηLB	100 %
Φ ↓/↑	100 % / 0 %
UGR q/l	18.7 / 19.0

