

**Anbauleuchte - OptiLens® - direkt breitstrahlend - UGR ≤ 19**

Stahlblechgehäuse, Gehäusefarbe weiß, Strukturlack gepulvert, rechteckiger Querschnitt, längsseitig tailliert. Lichtverteilung direkt breitstrahlend mittels OptiLens® aus Kunststoff PMMA, diese verbindet schlankes Design mit herausragender Funktionalität und sorgt für eine gleichmäßige angenehme Oberflächenausleuchtung in CRI90. Die optisch brillanten, großflächigen und homogen ausgeleuchteten Linsen sorgen für eine besondere Ästhetik und einem niedrigen UGR-Wert bis zur BAP-Tauglichkeit. Die Lichttechnik reduziert Multishadow-Effekte und realisiert ein ausgewogenes Verhältnis zwischen Effizienz, guter Entblendung und kompakten Abmessungen für außergewöhnlichen Sehkomfort. Elektrischer Anschluss über 5-polige Anschlussklemme in Steckkontakt-Technik. Inclusive Durchgangsverdrahtung. Leuchte kann nur in Verbindung mit einer Einzelleuchte betrieben werden. Anbauleuchte zur Deckenmontage.

**KENNDATEN**

Kategorie	Anbauleuchte
Typ	tirabo-TRALNB/1500-1 LED 5300 930 DALI2 ws
Bestellnummer	61513036610
GTIN (EAN)	4020863560868
Stat. Waren-Nr.	94051190
Prüfzeichen	IP 20, Schutzklasse I, ENEC10 VDE, F, Indoor, CE
Stoßfestigkeitsgrad-IK	IK03 (10°C bis 35°C)
Umgebungstemperatur	ta 10°C bis 35°C
Besondere Eigenschaften	Ready for IoT
Garantiezeit	7 Jahre
Staatliche Förderprogramme	BEG - Bundesförderung für effiziente Gebäude (gültig nur für Deutschland)

**ELEKTROTECHNIK**

Betriebsgerät	Elektronischer Treiber DALI2 (1 Stück)
Systemleistung	36W
Netzspannung	230V/50Hz

**LICHTTECHNIK**

Bestückung	LED, Farbwiedergabe/Lichtfarbe CRI ≥ 90 / 3000K
Farbortoleranz (MacAdam)	3SDCM
Photobiologische Sicherheit (Leuchte)	RG1
Bemessungslichtstrom	5304lm
LED-Lebensdauer	100000h L80/B10 (Tq 35°C), 50000h L90/B10 (Tq 35°C)
Leuchten Lichtausbeute	149lm/W
Ausstrahlungswinkel	75° (C0)/70° (C90)
UGR q/l	max. 18.7 / 19.1

**MECHANIK**

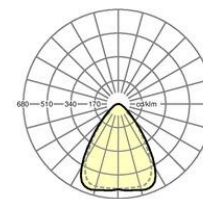
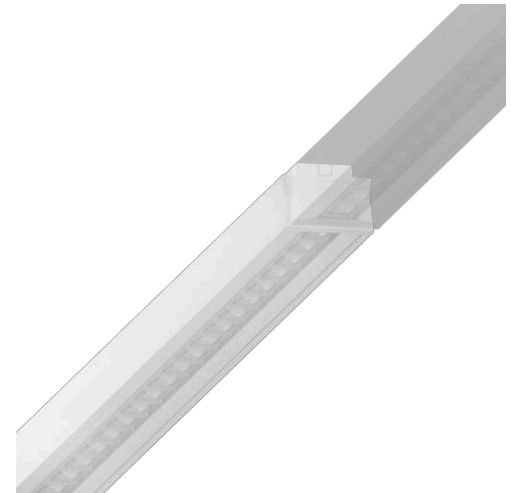
Gehäusefarbe	weiß
Abmessungen (LxBxH)	1402mm x 85mm x 66mm
Gewicht (netto)	4.6kg
Montageart	Deckenanbau-Lichtbandmontage, Deckenanbau-Lichtstruktur

**Abmessungen**

L	1402 mm	Länge
B	85 mm	Breite
H	66 mm	Höhe
A1	800 mm	Befestigungsabstand Einzelmontage

**DEEP-LINK**

<https://www.regiolum.de/de/article/61513036610>



Referenz	LED 5300lm 930
ηLB	100 %
Φ ↓/↑	100 % / 0 %
UGR q/l	18.7 / 19.1

