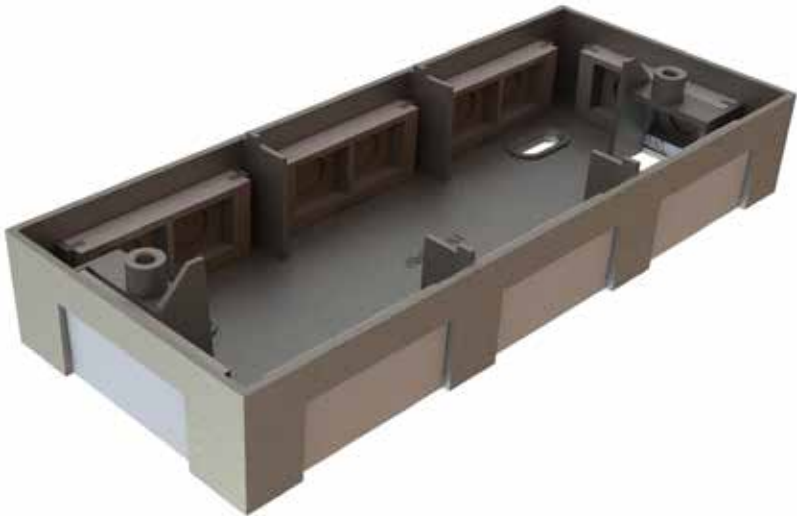
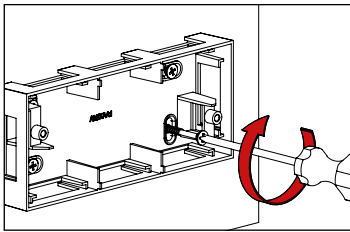


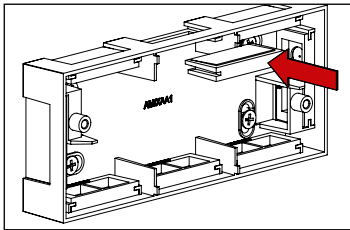
**Aufputzadapter**  
***Surface mounting adapter***  
**AM / AX**





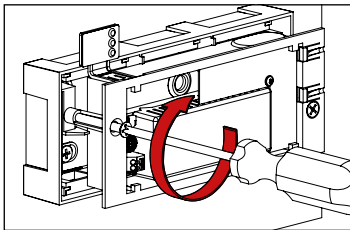
- ① Montieren Sie den Aufputzadapter mit Hilfe der Bohr-  
schablone an der Wand oder Decke.

*Mount the surface mounting adapter to the wall or ceiling using the drilling template.*



- ② Setzen Sie die Gummitüllen in nicht benötigte Öffnun-  
gen ein. Führen Sie das Versorgungskabel ein.

*Insert the rubber grommit in not needed holes. Insert the supply cable.*



- ③ Schrauben Sie das Elektronikgehäuse der Leuchte in den  
Aufputzadapter und verfahren Sie weiter wie nach Punkt  
4 der Anleitung für Aufbaumontage beschrieben.

*Screw the luminaire's electronic housing into the surface mounting adapter and continue with Step 4 of the instructions for surface mounting.*