

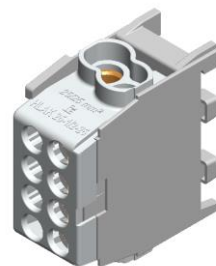


# Technisches Datenblatt

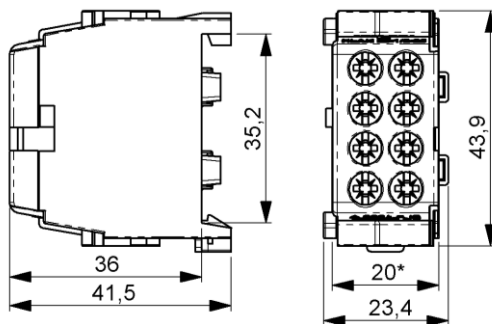
Stand: 05/2022

Seite: 1 von 1

## Hauptleitungs-Abzweigklemmen HLAK 25 1/2 / 25 M2



<b>Anwendung</b>	Leiterklemmen für die Montage auf DIN-Tragschienen, z.B. für Installations-Kleinverteiler und Zählerplätze gem. VDE 0603
<b>Normen / Vorschriften</b>	VDE 0603-3: Installationskleinverteiler und Zählerplätze AC 400V Hauptleitungsabzweigklemmen VDE 0613-2-1 Verbindungsmaterial für Niederspannungs-Stromkreise für Haushalt und ähnliche Zwecke VDE 0661-1 / EN 60947-7-1: 2010-03: Niederspannungsschaltgeräte – Teil 7-1: Hilfseinrichtungen - Reihenklemmen für Kupferleiter
<b>Aufbau</b>	Klemmkörper: Messing, verzinkt Klemmschrauben: Stahl, verzinkt Isoliergehäuse: Kunststoff, (Polyamid) schlagzäh, flammgeschützt, halogenfrei Farben Abdeckung: braun, schwarz, grau, blau, gelb-grün
<b>Leistungsanschluss</b>	Hauptleitung 1,5 - 25 mm <sup>2</sup> starr/mehrdrähtig, $\geq 2,5$ Nm Abzweigeleitung: 1,5 - 25 mm <sup>2</sup> starr/mehrdrähtig, $\geq 2,5$ Nm Abisolierlänge: 16 mm Buchsenklemme mit je 2 Schrauben M6 pro Klemmstelle Schrauben mit Kombischlitz Pozidriv Z2
<b>Nennstrom</b>	Cu: 130 A; Al: 100 A (VDE 0611 / EN 60947-7)
<b>Isolationsspannung</b>	1000 V AC / DC für: Überspannungskategorie III ( $U_{imp} = 8$ kV, feste Installation) Verschmutzungsgrad 2 (z.B. Verteilereinbau)
<b>Befestigung</b>	auf DIN Tragschiene 35 mm nach EN 50022 / EN 60715
<b>Berührungsschutz</b>	IP 20, fingersicher
<b>Sicherheit</b>	Ecken gerundet
<b>Umwelt</b>	Alle Werkstoffe und eingesetzte Verfahren RoHS-konform



\*Modulbreite