

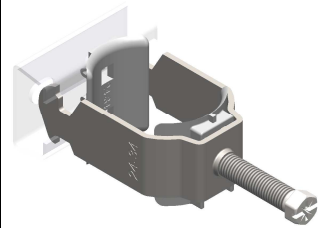


# Technisches Datenblatt

Stand: 10/2013

Seite: 1 von 1

## Bügelschellen



<b>Anwendung</b>	Befestigung von Kabel, Leitungen oder Installationsrohren
<b>Normen / Vorschriften</b>	VDE 0100-100 / 06-2009: Errichten von Niederspannungsanlagen - ...
<b>Spannbereiche</b>	BS12:            ø8 - ø12 mm BS16:            ø10 - ø16 mm BS22:            ø14 - ø22 mm BS28:            ø18 - ø28 mm BS34:            ø24 - ø34 mm BS40:            ø30 - ø40 mm BS46:            ø36 - ø46 mm BS52:            ø42 - ø52 mm BS58:            ø48 - ø58 mm BS64:            ø54 - ø64 mm
<b>Befestigung/Montage</b>	Auf C-30-Tragschiene gem. EN 60715 Befestigungsschrauben mit doppelgängigem Gewinde und Kombi-Kreuzschlitz-Sechskantkopf SW10
<b>Werkstoffe</b>	Stahl, verzinkt und dickschichtpassiviert Druckwanne aus schlagfestem Polypropylen
<b>Sicherheit</b>	Ecken gerundet/entgratet
<b>Umwelt</b>	Alle Werkstoffe und eingesetzte Verfahren RoHS-konform
<b>Zubehör</b>	Gegenwannen für Schnappmontage, GW 12 ... GW 64