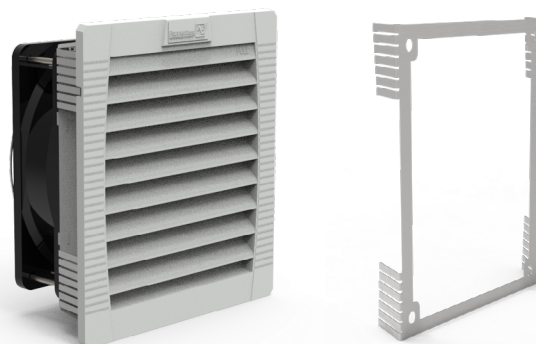


PF 11.000 MEK | PF 22.000 MEK | Mounting Extension Kit FILTERLÜFTER | AUSTRITTSFILTER 19–70 m³/h

- Filterlüfter und Austrittsfilter für Wanddicken von 3 bis 5 mm
- Standard-Filterlüfter können mit dem MEK für den Einsatz in 3 bis 5 mm dicken Gehäusewänden aufgerüstet werden
- Anwendung z. B. in Kunststoff-Schaltschränken
- Schutzart IP 54, NEMA Typ 12



PRODUKT	PF 11.000 mit MEK	PF 22.000 mit MEK	
ARTIKEL-NR.	11611101215	11622101215	Einheit
DATEN			
Nennspannung ±10 %	230 AC 50 60 Hz		V
Luftfördermenge freiblasend	19 24	61 70	m ³ /h
Luftfördermenge in Kombination mit Austrittsfilter	12 14	44 50	
Leistungsaufnahme	12 11	20 20	W
Stromaufnahme	0.07 0.06	0.15 0.15	A
Geräuschpegel nach EN ISO 3741	33 33	44 44	dB (A)
Gewicht	0.55	0.7	kg
Anschlussart Absicherung	Kabel, 2 Litzen, 310 mm lang 6	Klemmleiste 6	A
Schutzart	NEMA Typ 12 nach EN60529 / UL 50		
Schutzart	IP 54; IP 55 auf Anfrage für PF/ PFA 22.000		
Abscheidegrad	88		%
Güteklasse der Filtermatte nach EN 779	G 4 nach EN 779		
Einschaltdauer Lagerart	100 Gleitlager		%
Lebensdauer L ₁₀ (+ 40 °C) ¹	52500	37500	h
Temperaturbereich	-40 ... +55 -40 ... +131		°C °F
Bauweise	aus thermoplastischem Kunststoff gespritzt, selbstverlöschend UL 94 V0; Edelstahl		
Farbe	RAL 7035		

PRODUKT	MEK für PF 11.000 oder PFA	MEK für PF 22.000 oder PFA	
ARTIKEL-NR.	18112000006	18112000007	Unit
Dimensions (H x W x D)	98 x 90 x 15	132 x 120 x 24	mm
Gewicht	12	20	g
Werkstoff	Edelstahl		
Set besteht aus	Erweiterungsblech und 4 Schrauben		

ZUBEHÖR	ARTIKELNUMMER	
Austrittsfilter	PFA 10000 MEK: 11710001215	PFA 20000 MEK: 11720001215
Ersatzfiltermatten	5 Stück 18611600029	18611600030
Thermostat	17121000000	
Hygrostat	17207000000	
Wetterschutzhaube aus Edelstahl	18102000014	

Weitere Geräteausführungen und Spannungsvarianten finden Sie auf www.pfannenber.de und gerne auch auf Anfrage.

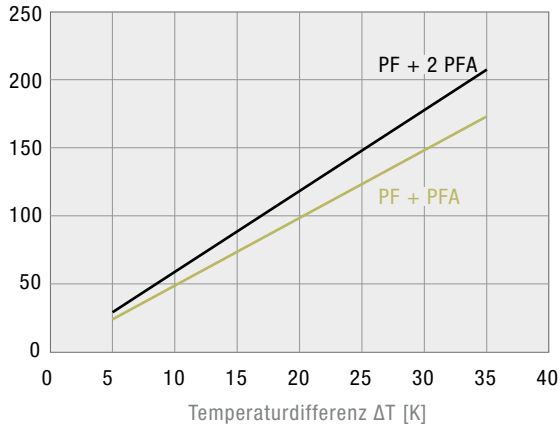
¹ Lüfterausfall wird definiert, wenn die Strom- und Drehzahlangaben abweichen oder das Betriebsgeräusch auffällig ist.

Kennlinien Kühlleistung

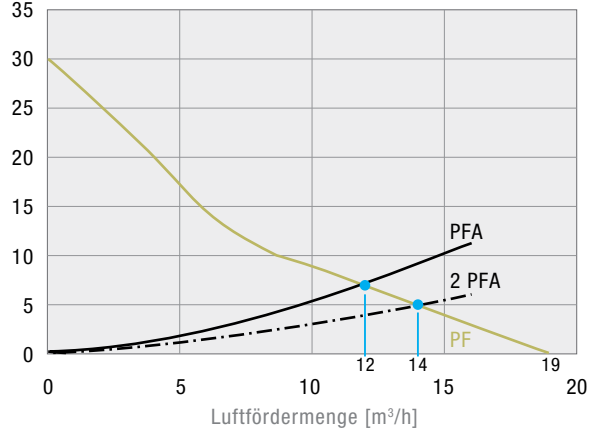
Kennlinien Statischer Druck

PF 11.000 MEK

Kühlleistung [W]

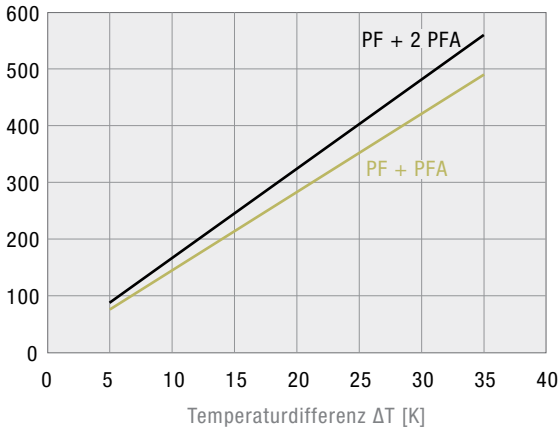


Statischer Druck [Pa]

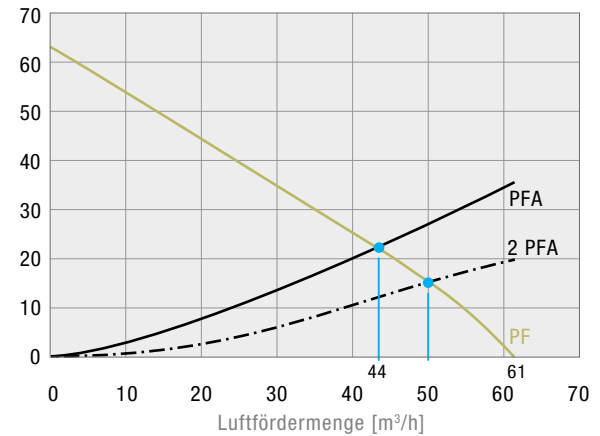


PF 22.000 MEK

Kühlleistung [W]



Statischer Druck [Pa]



Abmessungen

mm	PF 11.000 MEK		PF 22.000 MEK	
	PF	PFA	PF	PFA
X	109	109	145	145
Y	109	109	145	145
Z1	4	4	5	5
Z2	62	19	70	26
A¹	93	93	126.5	126.5
B¹	93	93	126.5	126.5

