

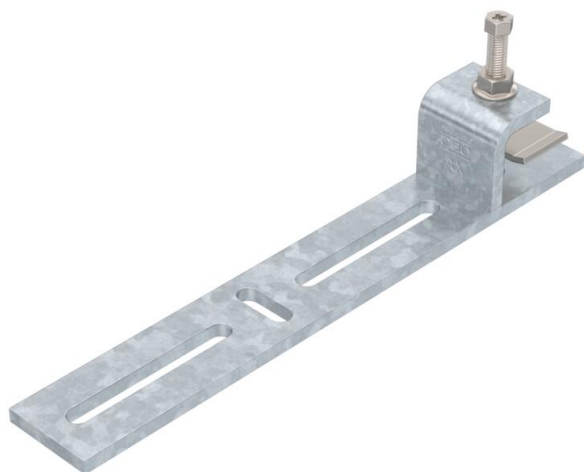
Technisches Datenblatt

Befestigungsklemmstück waagrecht FT

Artikelnummer: 6003918



Befestigungsklemmstück zur Montage von leichten Bauteilen an waagerechten Stahlträgern. Geeignet z. B. für Gitterrinnen und Kabelrinnen bis 300 mm Breite oder Schellen. Der Verlauf des am Befestigungsklemmstück angebrachten Kabeltragsystems ist waagrecht.



St Stahl

FT tauchfeuerverzinkt

Stammdaten

Artikelnummer	6003918
Typ	BFK W 200 FT
Bezeichnung 1	Befestigungsklemmstück
Bezeichnung 2	für waagerechte Anwendung
Lieferbar ab	01.03.2026
Hersteller	OBO
Dimension	268x44x40
Farbe	zink
Werkstoff	Stahl
Oberfläche	tauchfeuerverzinkt
Oberflächennorm	DIN EN ISO 1461
Kleinste VK-Einheit	10
Mengeneinheit	Stück
Gewicht	62,2 kg
Gewichtseinheit	kg/100 St.

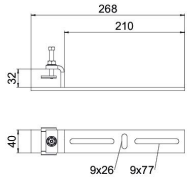
Technisches Datenblatt

Befestigungsklemmstück waagrecht FT

Artikelnummer: 6003918



Abmessungen



Länge	268 mm
Breite	210 mm
Höhe	32 mm

Technische Daten

Materialstärke	6 mm
----------------	------