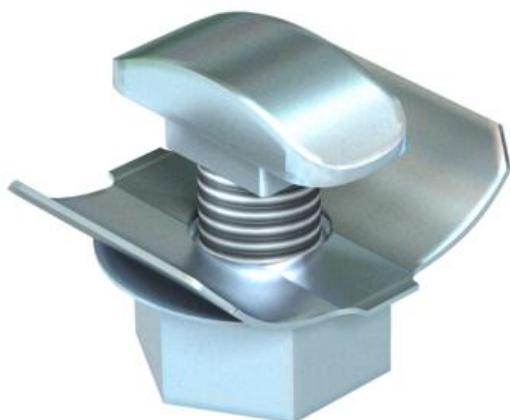


Schnellbefestigung für die rationelle Befestigung von Kabelrinnen auf Auslegern. Die Schnellbefestigung kann nachträglich in alle Ausleger mit der Lochung 7 x ... montiert werden.



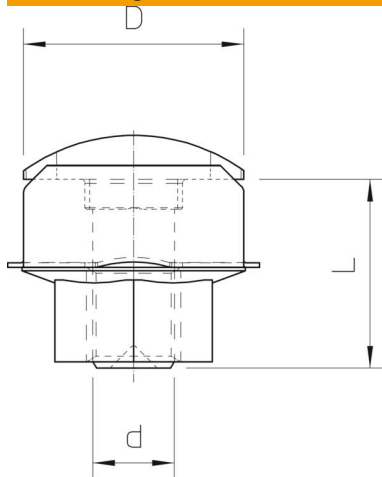
St Stahl

F feuerverzinkt

Stammdaten

Artikelnummer	6424548
Typ	FCM F
Bezeichnung 1	Schnellbefestigung
Hersteller	OBO
Dimension	M6x12
Farbe	zink
Werkstoff	Stahl
Oberfläche	feuerverzinkt
Oberflächennorm	DIN 267, Teil 10
Kleinste VK-Einheit	50
Mengeneinheit	Stück
Gewicht	0,72 kg
Gewichtseinheit	kg/100 St.
CO2 Fußabdruck (GWP) Cradle-to-Gate	0,0311 kg CO2e / 1 Stück

Abmessungen



Abmessung	M6 x 12
Länge	12 mm
Maß D	13,5 mm
Maß d	6 mm
Maß L	12 mm

Technische Daten

Gewinde	M6
Gewinde metrisch	6
Schraubsystem	Sechskant (hexagonal)