

DESCRIPTION

The energy data management system VADEV® serves for automatic meter standing recording of current, gas, water and heat meters of various manufacturers. Different system networks can be recorded:

- radio system 868 MHz
- Bus systems (LONWORKS™, M-Bus, D-Bus)
- Meter interfaces CLo(IEC 1107-protocol), FNP-protocol

THE READING OCCURS BY:

- Phone or GSM-modem
- Ethernet
- RS 232 interface
- optical interface (Do)
- Mobile data recording unit (MDE)

THE FOLLOWING CAPACITY FEATURES ARE OFFERED:

- Runs under WINDOWS® 98, NT, 2000 or XP
- User interface similar to WINDOWS®-Explorer
- MS Access or MS SQL (up to 2 GB, included for free)
- Assignment of the meter values to OBIS standard
- Organizational and physical navigation
- Simple installation of new objects, modems and meters
- Meter test function
- Automatic, time-controlled reading processes for defined meter data
- LNS data base based on LON meter reading
- Automatic configuration of the connected modem
- Table representation of the meter data with extensive selection functions
- Administration of the cost group assignment
- Administration of the calibration validity
- Raw data representation
- Graphical representation of load profiles in monthly and daily view in 1-, 1/2-, 1/4-hour and 5, 10 minutes grid
- Computer-processing of load profiles
- Export of meter data in Edifact, MSCONS, ASCII or Excel-format
- Export of the meter data as file in freely-definable drive, as FTP-transfer or per email
- Meter search function with three connectable selection criteria
- Protocol function of all actions
- Modular expandability

HINWEIS / NOTE

Für weitere Informationen fordern Sie bitte die VADEV®-Broschüre und die kostenlose Demo-Version an.

For further information please request the VADEV®-pamphlet and the demo version.

BESCHREIBUNG

Das Energiedatenmanagementsystem VADEV® dient der automatisierten Zählerstandserfassung von Strom-, Gas-, Wasser- und Wärmezählern verschiedener Hersteller. Es können verschiedene Systemnetzwerke erfasst werden:

- Funk-System (868 MHz)
- Bus-Systeme (LONWORKS™, M-Bus, D-Bus)
- Zählerschnittstellen CLo(IEC 1107-Protokoll), FNP-Protokoll

DIE AUSLESUNG ERFOLGT ÜBER:

- Telefon- oder GSM-Modem
- Ethernet
- RS 232-Schnittstelle
- optische Schnittstelle (Do)
- Mobiles Datenerfassungsgerät (MDE)

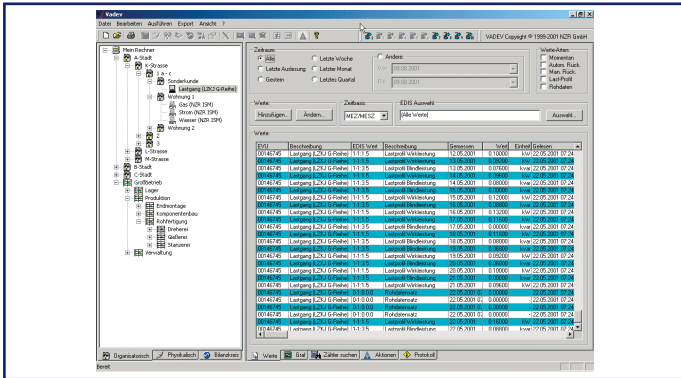
FOLGENDE LEISTUNGSMERKMALE WERDEN GEBOTEN:

- Lauffähig unter WINDOWS® 98, NT, 2000 oder XP
- Oberflächenstruktur ähnlich WINDOWS®-Explorer
- MS Access oder MS SQL (bis 2 GB kostenlos enthalten)
- Zuordnung der Zählerwerte zur OBIS-Norm
- Organisatorische und physikalische Navigation
- Einfache Installation neuer Objekte, Modems und Zähler
- Zählertestfunktion
- Automatische zeitgesteuerte Auslesevorgänge für definierten Zählerdaten
- LNS-Datenbank basierte LON-Zählerauslesung
- Automatische Konfiguration des angeschlossenen Modems
- Tabellarische Darstellung der Zählerdaten mit umfangreichen Selektionsfunktionen
- Verwaltung der Kostenstellenzuordnung
- Verwaltung der Eichgültigkeitsdauer
- Rohdatendarstellung
- Grafische Darstellung von Lastprofilen in Monats- und Tagesansicht im 1-, fh-, fb-Stunden- und 5, 10 Minutenraster
- Rechnerische Bearbeitung von Lastprofilen
- Export der Zählerdaten in Edifact, MSCONS, ASCII oder im Excel-Format
- Export der Zählerdaten als Datei in ein frei definierbares Laufwerk, als FTP-Transfer oder per E-Mail
- Zählersuchfunktion mit drei verknüpfbaren Selektionskriterien
- Protokollfunktion aller Aktionen
- Modulare Erweiterbarkeit

BESTELLINFORMATIONEN / ORDER LIST

ART.NR.:

VADEV® Lizenz für 1 M-Bus Zähler	7800 0001
VADEV® Lizenz für 10 M-Bus Zähler	7800 0010
VADEV® Lizenz für 50 M-Bus Zähler	7800 0050
VADEV® Lizenz für 150 M-Bus Zähler	7800 0150
VADEV® Lizenz für 250 M-Bus Zähler	7800 0250
VADEV® Lizenz für 1 Lastgang-Zähler (IEC 1107)	7801 0001
VADEV® Lizenz für 10 Lastgang-Zähler (IEC 1107)	7801 0010
VADEV® Lizenz für 50 Lastgang-Zähler (IEC 1107)	7801 0050
VADEV® Lizenz für 150 Lastgang-Zähler (IEC 1107)	7801 0150
VADEV® Lizenz für 50 LON-Zähler	7802 0050
VADEV® Lizenz für 150 LON-Zähler	7802 0150
VADEV® Lizenz für 250 LON-Zähler	7802 0250
VADEV® Lizenz für 50 Funk-Zähler	7805 0050
VADEV® Lizenz für 150 Funk-Zähler	7805 0150
VADEV® Lizenz für 250 Funk-Zähler	7805 0250
Optionsmodul Server-Lizenz (1 Client enthalten)	7802 0001
Optionsmodul weitere Client für Server-Lizenz	7802 0002
Optionsmodul Bilanzkreisfunktion nach VV2	7802 0004
Optionsmodul Windows CE-Version	7802 0005



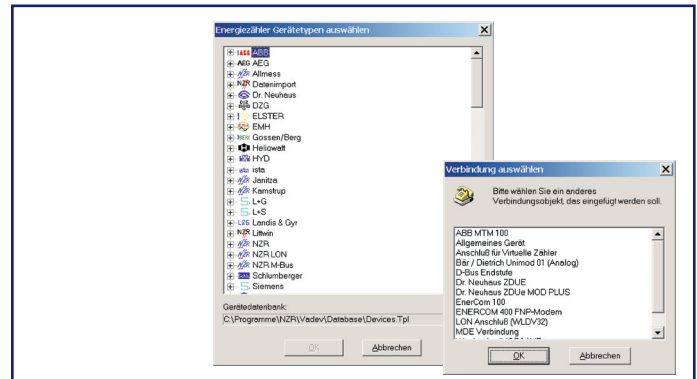
PROGRAMMDARSTELLUNG / PROGRAM REPRESENTATION

Die VADEV®-Oberfläche ist in Anlehnung an den bekannten Explorer aufgebaut.

Die linke Seite dient zur Orientierung in den Ebenen: Organisation, Physikalisch und Bilanzkreis nach VV2. Die rechte Seite zeigt die Zählerdaten in grafischer oder tabellarischer Form und dient unter anderem zur Aktionsverwaltung und Protokollierung.

The VADEV® user interface orients is similar to the know interface of the Explorer.

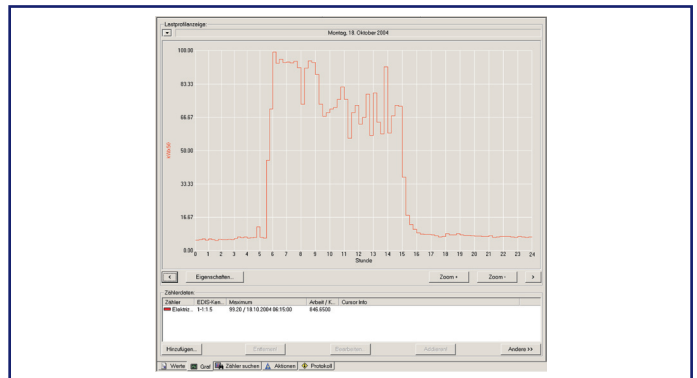
The left side serves as orientation for the levels: Organization, physical and accounting grid to VV2. The right side shows the meter data in graphical or table form and serves as a tool for action administration and recording.



ANLEGEN VON ZÄHLERN / POSITIONING OF METERS

Zum Anlegen von Zählern nutzt der Anwender die hinterlegten Auswahllisten der vorkonfigurierten Zählertypen und Modemanbindungen.

For positioning of the meters the user uses the provided selection list of the pre-configured meter types and modem connections.



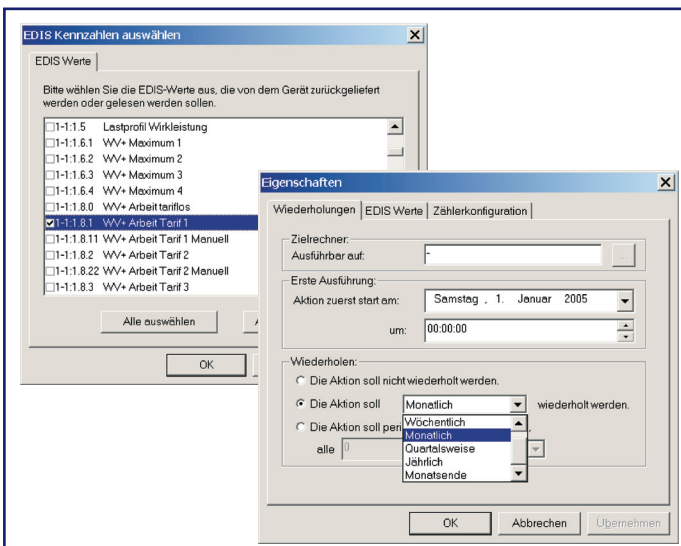
GRAPHISCHE DARSTELLUNG / GRAPHICAL REPRESENTATION

Die Zählerdaten können in VADEV® graphisch dargestellt werden. Hierzu kann je nach Erfordernis das Zeitraster und der Zoomfaktor gewählt werden.

Es können Verknüpfung von Lastprofilen über Rechenoperationen, beispielsweise zur Summen- oder Mittelwertbildung erstellt werden.

The meter data can be represented graphically in VADEV®. The time factor and zoom factor can be selected based on requirement.

Connections of load profiles via calculations, e.g. totals formation or averaging can be created.



AUSWAHL DER ZÄHLERDATEN / SELECTION OF METER DATA

Die Auswahl der benötigten Zählerdaten erfolgt immer über das OBIS-Kennzahlensystem (OBIS-Norm = Objekt-Identifikation-System). Hierzu interpretiert VADEV® die Zählerrohwerter und bringt die Daten in eine einheitliche und genormte Fassung. Durch zeitgesteuerte Aktionen kann der Anwender die Datenauslesung sowie den Datenexport automatisieren. Für den Datenexport können verschiedene Formate gewählt werden, z. B.: Excel, ASCII oder MSCons (EDIFACT), SAP

The selection of the needed meter data is always done via the OBIS operating figure system (OBIS standard = Object Identification System). The VADEV® interprets the meter raw values and brings the data into uniform and standard form..

Due to time-controlled actions the user can automate the data reading and the data export. For data export different formats can be selected such as Excel, ASCII or MSCons (EDIFACT), SAP



MOBILE DATENERFASSUNG / MOBILE DATA RECORDING

Die VADEV® Windows-CE Version erlaubt es Zählerdaten über den optischen Auslesekopf (Do-Schnittstelle) oder die RS232-Schnittstelle auszulesen.

The VADEV® Windows-CE version makes possible to read the meter data via the optical reading head (Do-interface) or the RS232-interface.