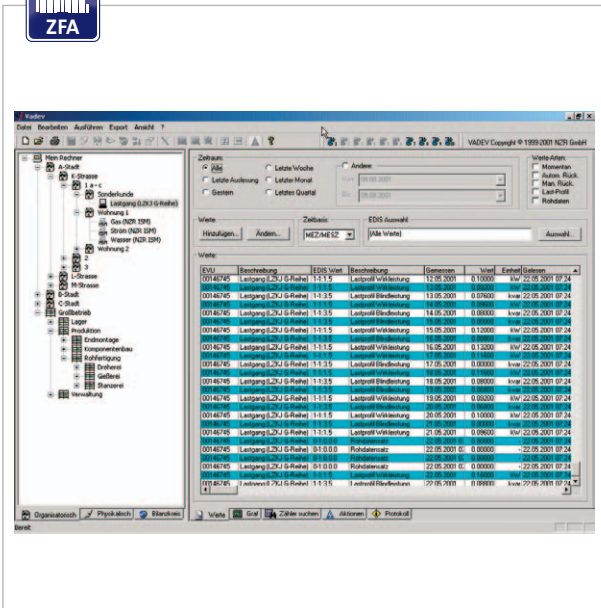




Stand 06/2012

DATENBLATT



## BESCHREIBUNG

Das Energiedatenmanagementsystem VADEV® dient der automatisierten Zählerstandserfassung von Strom-, Gas-, Wasser- und Wärmezählern verschiedener Hersteller. Es können verschiedene Systemnetzwerke erfasst werden:

- Funk-System
- Bus-Systeme (LONWORKS™, M-Bus, D-Bus)
- Zählerschnittstellen Clo (IEC 1107-Protokoll), FNP-Protokoll, SML, SYM³, DSFG, synthetische Lastprofilzähler

## LEISTUNGSMERKMALE

- Lauffähig unter WINDOWS® XP oder Windows 7
- Oberflächenstruktur ähnlich WINDOWS®-Explorer
- MS Access oder MS SQL
- Zuordnung der Zählerwerte zur OBIS-Norm
- Organisatorische und physikalische Navigation
- Einfache Installation neuer Objekte, Modems und Zähler
- Zählertestfunktion
- Automatische zeitgesteuerte Auslesevorgänge für definierten Zählerdaten
- LNS-Datenbank basierte LON-Zählerauslesung
- Automatische Konfiguration des angeschlossenen Modems
- Tabellarische Darstellung der Zählerdaten mit umfangreichen Selektionsfunktionen
- Verwaltung der Kostenstellenzuordnung
- Verwaltung der Eichgültigkeitsdauer
- Rohdatendarstellung
- Grafische Darstellung von Lastprofilen in Monats- und Tagesansicht im 1-, 1/2-, 1/4-Stunden- und 5, 10 Minutenraster
- Rechnerische Bearbeitung von Lastprofilen
- Export der Zählerdaten in Edifac, MCON, ASCII oder im Excel-Format
- Export der Zählerdaten als Datei in ein frei definierbares Laufwerk, als FTP-Transfer oder per E-Mail
- Zählersuchfunktion mit drei verknüpfbaren Selektionskriterien
- Protokollfunktion aller Aktionen
- Modulare Erweiterbarkeit

## AUSLESOPTIONEN

- Telefon- oder GSM-Modem
- Ethernet
- RS 232-Schnittstelle
- optische Schnittstelle (Do)
- IP-Telemetrie

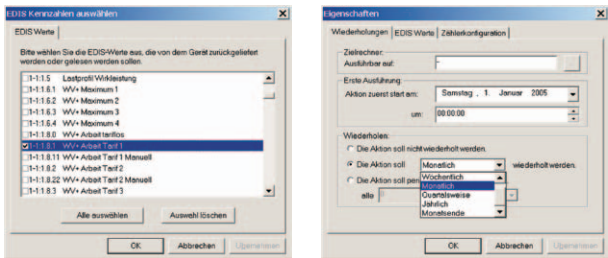
## PROGRAMMDARSTELLUNG

Die VADEV®-Oberfläche ist in Anlehnung an den bekannten Explorer aufgebaut. Die linke Seite dient zur Orientierung in den Ebenen: Organisation, Physikalisch und Bilanzkreis nach VV2. Die rechte Seite zeigt die Zählerdaten in grafischer oder tabellarischer Form und dient unter anderem zur Aktionsverwaltung und Protokollierung.

Änderungen, Irrtümer und Druckfehler vorbehalten.  
Produktabbildungen können optionale Ausstattungen und Module enthalten, die nicht separat ausgewiesen werden.  
Alle Produktabbildungen dienen ausschließlich der Veranschaulichung des Produktes.

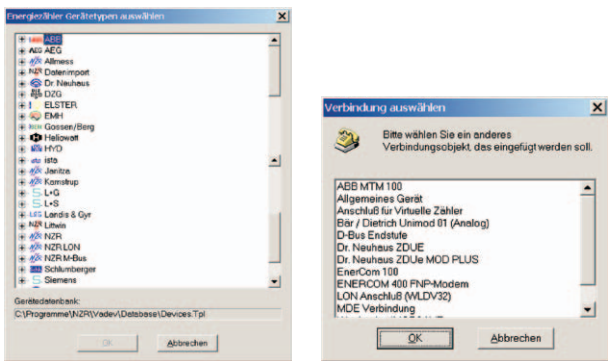
## AUSWAHL DER ZÄHLERDATEN

Die Auswahl der benötigten Zählerdaten erfolgt immer über das OBIS-Kennzahlensystem (OBIS-Norm = Objekt-Identifikation-System). Hierzu interpretiert VADEV® die Zählerrohwerter und bringt die Daten in eine einheitliche und genormte Fassung. Durch zeitgesteuerte Aktionen kann der Anwender die Datenauslesung sowie den Datenexport automatisieren. Für den Datenexport können verschiedene Formate gewählt werden, z. B.: Excel, ASCII oder MSCons (EDIFACT), SAP.



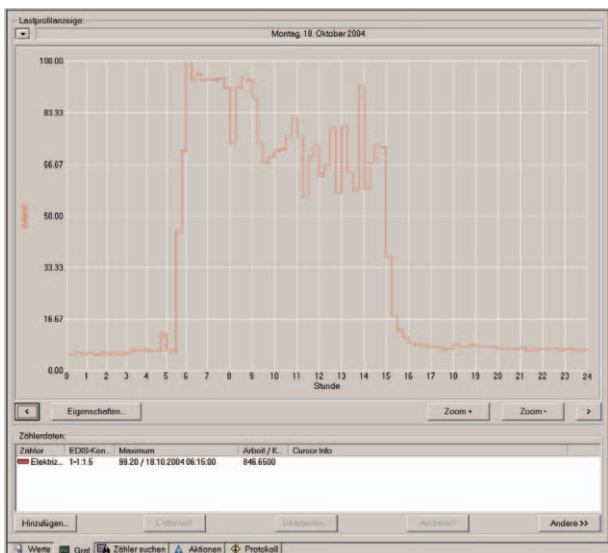
## ANLEGEN VON ZÄHLERN

Zum Anlegen von Zählern nutzt der Anwender die hinterlegten Auswahllisten der vorkonfigurierten Zählertypen und Modemanbindungen.



## GRAPHISCHE DARSTELLUNG

Die Zählerdaten können in VADEV® graphisch dargestellt werden. Hierzu kann je nach Erfordernis das Zeitraster und der Zoomfaktor gewählt werden. Es können Verknüpfung von Lastprofilen über Rechenoperationen, beispielsweise zur Summen- oder Mittelwertbildung erstellt werden.



## ALLGEMEINE BESTELLINFORMATIONEN

Aufgrund des modularen Aufbaus kann die Software in Umfang und Leistung speziell den individuellen Anforderungen des Kunden angepasst werden.

Da Objekte selten mit der Erstinbetriebnahme endgültig abgeschlossen sind, sondern einem dynamischen Prozess unterliegen und sich ständig weiter entwickeln, können bereits vorhandene Systeme jederzeit beliebig erweitert werden.

Dieses beinhaltet auch Kombinationen der verschiedenen Bus-Systeme miteinander.

BESTELLINFORMATION FÜR M-BUS SYSTEME	ART. NR.
Lizenz für 1 Zähler	78000001
Lizenz für 10 Zähler	78000010
Lizenz für 20 Zähler	78000020
Lizenz für 50 Zähler	78000050
Lizenz für 150 Zähler	78000150
Lizenz für 250 Zähler	78000250

BESTELLINFORMATION FÜR LON SYSTEME	ART. NR.
Lizenz für 1 Zähler	78020001
Lizenz für 10 Zähler	78020010
Lizenz für 20 Zähler	78020020
Lizenz für 50 Zähler	78020050
Lizenz für 150 Zähler	78020150
Lizenz für 250 Zähler	78020250

BESTELLINFORMATION FÜR LASTGANGZÄHLER (EN 62056-21)	ART. NR.
Lizenz für 1 Zähler	78010001
Lizenz für 10 Zähler	78010010
Lizenz für 20 Zähler	78010020
Lizenz für 50 Zähler	78010050
Lizenz für 150 Zähler	78010150
Lizenz für 250 Zähler	78010250

BESTELLINFORMATION FÜR FUNKSYSTEME	ART. NR.
Lizenz für 50 Zähler	78050050
Lizenz für 150 Zähler	78050150
Lizenz für 250 Zähler	78050250
Lizenz für 500 Zähler	78050500
Lizenz für 1.000 Zähler	78051000
Lizenz für 1.500 Zähler	78051500

BESTELLINFORMATION CLIENT/SERVER-MODUL	ART. NR.
VADEV® C/S - Grundversion	78020001
VADEV® C - Erweiterung je Client	78020002

BESTELLINFORMATION PARALLELAUSLESE-MODUL	ART. NR.
VADEV® Parallel	78020015

BESTELLINFORMATION BILANZKREIS-MODUL	ART. NR.
VADEV® Vv2	78020004

BESTELLINFORMATION ARCHIVIERUNGS-MODUL	ART. NR.
VADEV® Archivierung	78020017

BESTELLINFORMATION MSCONS EXPORT-MODUL	ART. NR.
VADEV® MSCONS	78040004

BESTELLINFORMATION ERSAATZWERTBILDUNG-MODUL	ART. NR.
VADEV® Ersatzwertbildung	78020019