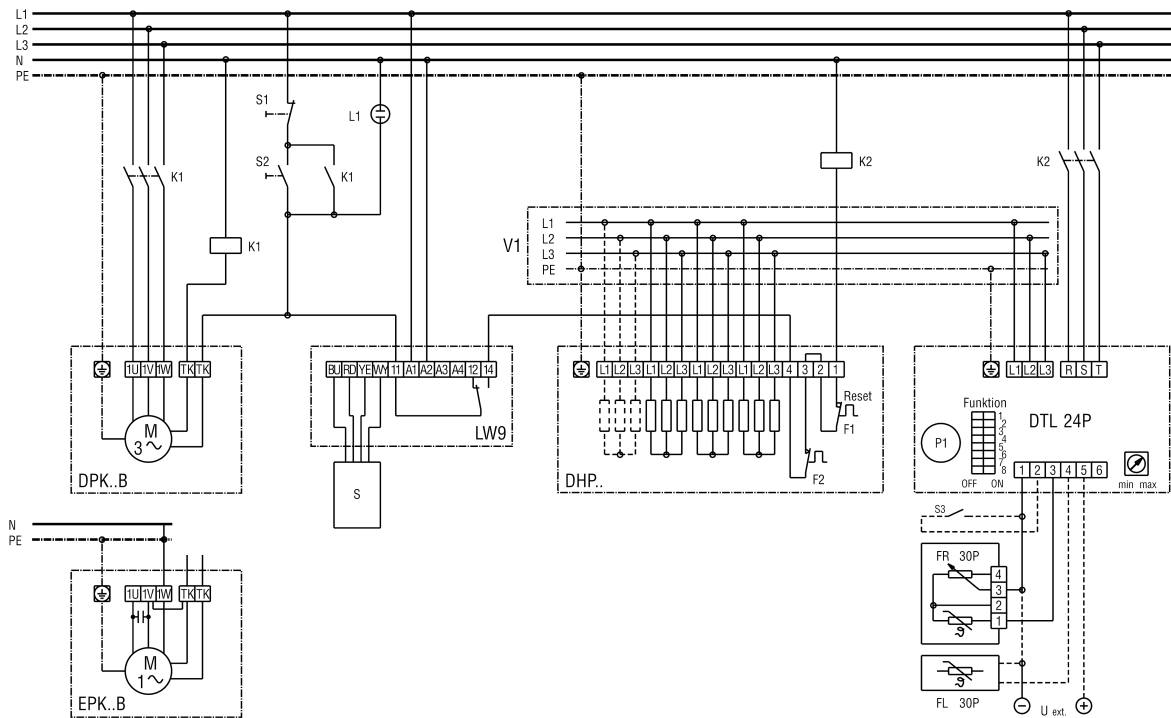


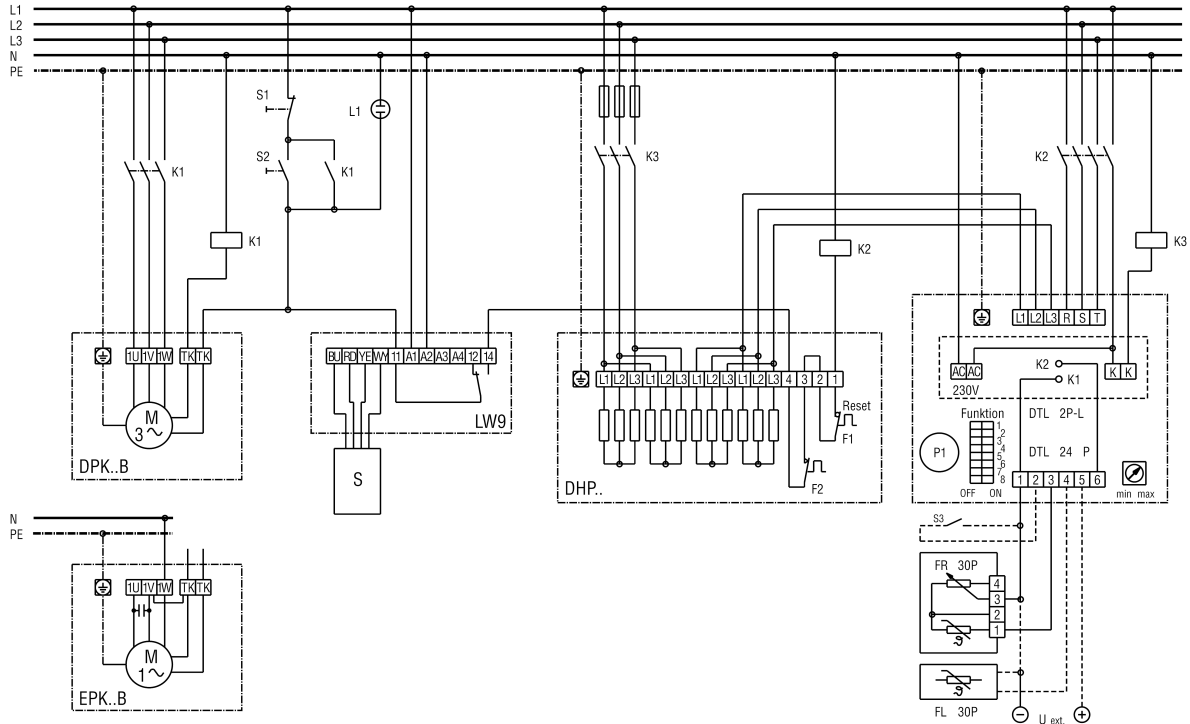
### DTL 24 P kombiniert mit Kanalventilator EPK / DPK und Elektro-Lufterhitzer DHP



- S1 - Taster Anlage Aus
  - S2 - Taster Anlage Ein
  - K1 - Ventilator Ein (Schütz US16)
  - LW 9 - Luftstromwächter
  - DHP.. - Elektro-Lufterhitzer
  - F1 - Temperaturbegrenzer
  - F2 - Sicherheitstemperaturbegrenzer
  - K2 - Freigabe Heizung (K2 bauseits)
  - DPK..B - Kanalventilator Drehstrom
  - EPK..B - Kanalventilator Wechselstrom
  - Potentiometer
  - SW - Sollwertsteller 0 °C bis 30 °C
  - Min - Minimalbegrenzung der Zulufttemperatur
  - Max - Maximalbegrenzung der Zulufttemperatur
  - CT - Zykluszeit 6 - 120 Sekunden
  - Codierschalter
  - 1 - Oben (ON) = Interner Sollwertsteller
  - 1 - Unten (OFF) = Extremer Sollwertsteller
  - 2 - ON/OFF = Minimalbegrenzung Ein/Aus
  - 3 - ON/OFF = Maximalbegrenzung Ein/Aus
- Die Minimal- und Maximalbegrenzung kann separat oder gemeinsam aktiviert sein.
- ① Kanalfühler FL 30 P, Sollwertsteller im DTL 24 P
  - ② Raumfühler und Sollwertsteller im FR 30 P
  - ③ Kanalfühler FL 30 P, Sollwertsteller im FR 30 P
  - ④ Zuluftkanalfühler FL 30 P für Minimal- und Maximalbegrenzung
  - ⑤ Brücke J1 entfernen

**DTL 24 P**

**DTL 24 P kombiniert mit Kanalventilator EPK / DPK und Elektro-Luffterhitzer DHP ..**  
**- 28**



## DTL 24 P

- S1 - Taster Anlage Aus
  - S2 - Taster Anlage Ein
  - K1 - Ventilator Ein (Schütz US16)
  - LW 9 - Luftstromwächter
  - DHP.. - Elektro-Lufterhitzer
  - F1 - Temperaturbegrenzer
  - F2 - Sicherheitstemperaturbegrenzer
  - K2 - Freigabe Heizung (K2 bauseits)
  - K3 - Freigabe Heizung (K3 bauseits)
  - DPK..B - Kanalventilator Drehstrom
  - EPK..B - Kanalventilator Wechselstrom
  - Potentiometer
  - SW - Sollwertsteller 0 °C bis 30 °C
  - Min - Minimalbegrenzung der Zulufttemperatur
  - Max - Maximalbegrenzung der Zulufttemperatur
  - CT - Zykluszeit 6 - 120 Sekunden
  - Codierschalter
  - 1 - Oben (ON) = Interner Sollwertsteller
  - 1 - Unten (OFF) = Extremer Sollwertsteller
  - 2 - ON/OFF = Minimalbegrenzung Ein/Aus
  - 3 - ON/OFF = Maximalbegrenzung Ein/Aus
- Die Minimal- und Maximalbegrenzung kann separat oder gemeinsam aktiviert sein.
- ① Kanalfühler FL 30 P, Sollwertsteller im DTL 24 P
  - ② Raumfühler und Sollwertsteller im FR 30 P
  - ③ Kanalfühler FL 30 P, Sollwertsteller im FR 30 P
  - ④ Zuluftkanalfühler FL 30 P für Minimal- und Maximalbegrenzung
  - ⑤ Brücke J1 entfernen
-