

MegaLine[®] Patchkabel Office geschirmt

RJ45 - RJ45 - 1,0 m

Kategorie 6_A, Klasse E_A, mit FRNC-Außenmantel

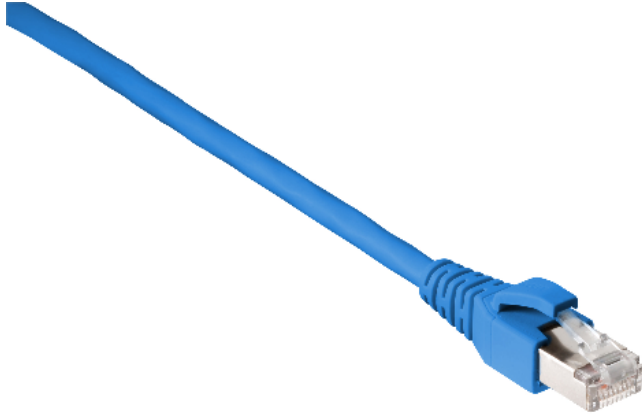


Abbildung ähnlich

Beschreibung

Das verwendete Kabel ist für Übertragungsraten bis 500 MHz geeignet. Die Paarschirmung und das stark überdeckende Kupfergeflecht gewährleisten hervorragende NEXT- und Rückflusdämpfungswerte. Die Patch- und Anschlusskabel sind auf beiden Seiten mit einem geschirmten RJ45-Stecker und umspritzten Knickschutz versehen.

Eigenschaften / Anwendungen

IEEE 802.3 10GBase-T
 IEEE 802.5 16MB, ISDN, FDDI, ATM
 IEEE 802.3bt 4PPoE

Elektrische Eigenschaften

Kategorie	6 _A
Klasse	E _A
Beschaltung	1:1

Aufbau

Kabeltyp	F6-90 S/FTP Flex
Abmessung	4 x 2 x AWG 27/7 PIMF
Außenmantel	Halogenfreier flammwidriger Compound (FRNC)
Mantelfarbe	Himmelblau
Durchmesser - Außenmantel	5,7 mm
Steckertyp A	RJ45
Farbe Knickschutz	Blau
Steckertyp B	RJ45
Farbe Knickschutz	Blau

Mechanische Eigenschaften (Kabel)

Zugbelastbarkeit	40 N
Biegeradius statisch	5x Außen-Ø

Thermische Eigenschaften (Kabel)

Transport / Lagerung	-20 °C bis +60 °C
Verlegung	0 °C bis +50 °C
Fest verlegt	-20 °C bis +60 °C

MegaLine[®] Patchkabel Office geschirmt

RJ45 - RJ45 - 1,0 m

Kategorie 6_A, Klasse E_A, mit FRNC-Außenmantel

Brandverhalten (Kabel)

Flammwidrigkeit	IEC 60332-1-2, IEC 60332-2-2, IEC 60332-3-24
Halogenfreiheit	IEC 60754-1, IEC 60754-2
Rauchdichte	IEC 61034-2
Brandlast	0,38 MJ/m
Brandklasse	Dca
Brandverhalten	EN 50575 / EN 50399

Normen, Zertifikate und Approbationen

Steckverbindernorm	EN 60603-7
Verkabelungsnorm	ISO/IEC 11801, EN 50173
Energieversorgung	IEEE 802.3bt (4PPoE)
Chemische Eigenschaften	RoHS- und REACH-konform, Frei von gefährlichen Stoffen nach RoHS 2011/65/EU

Bestell-Nr.	Kabellänge (m)	Gewicht ca.	Mantelfarbe	VPE (Stück)
KDP3U511U000010	1,0	0,085	Himmelblau	1