

MegaLine[®] Connect45 Pro Stecker feldkonfektionierbarer RJ45-Stecker

Kategorie 6_A ISO/IEC 500 MHz

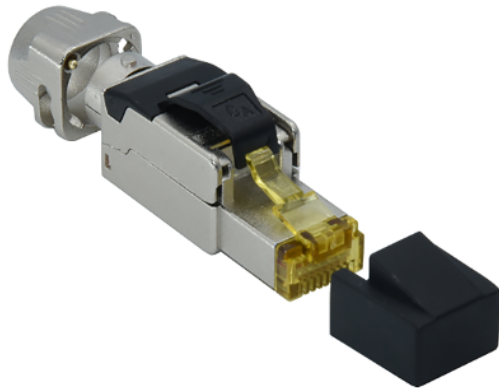


Abbildung ähnlich

Beschreibung

Der RJ45-Stecker zur Herstellung einer Ende-zu-Ende Verbindung kann ohne Spezialwerkzeug direkt an Datenkabel mit starrem oder flexiblem Leiter angeschlossen werden.

Eigenschaften / Anwendungen

Die Leistungsmerkmale entsprechen der Kat. 6_A (ISO/IEC) bis 500 MHz. Die Anforderungen des Channels und Perment Link der Klasse E_A nach ISO/IEC 11801 Amd. 1/2 werden erfüllt. Der Stecker ist werkzeuglos anzuschließen und kompatibel zu allen System-komponenten der MegaLine[®] Connect45 Pro Produktfamilie.

Zum Einsatz in strukturierter Gebäudeverkabelung nach ISO/IEC 11801 und EN 50173 für die Übertragung von analogen und digitalen Sprach-, Bild- und Datensignalen.

Konstruktive Eigenschaften

Werkstoff (Isolierteile)	Polycarbonat
Werkstoff (Staubschutzklappe)	Kunststoff PE
Werkstoff	FR4 (Leiterplatte)
Werkstoff im Kontaktbereich	Goldauflage
Goldauflage im Kontaktbereich	1 μ
Staubschutz	Staubschutzkappe

Aufbau

Material (Grundkörper)	Vollmetall; Zink-Druckguss, vernickelt
Werkstoff	FR4 (Leiterplatte)
Kabeleinführung	max. 8,8 mm

Elektrische Eigenschaften

Temperaturbereich	-15 °C - +60 °C
Steckkraft (max.)	30 N
Steckzyklen (Modul-Kabelstecker) (min.)	750

MegaLine[®] Connect45 Pro Stecker feldkonfektionierbarer RJ45-Stecker

Kategorie 6_A ISO/IEC 500 MHz

Anschlüsse

Steckgesicht	RJ45
Kontaktierung	werkzeuglos
Leiterquerschnitt	AWG 22/1, AWG 23/1, AWG 24/1, AWG 26/1, AWG 23/7, AWG 24/7, AWG 26/7

Elektrische Eigenschaften (NF) bei 20 °C

Kontaktwiderstand	max.	5 mΩ
Isolierwiderstand zwischen Kontakten	min.	500 MΩ
Spannungsfestigkeit Kontakt-Kontakt	min.	1000 V DC/AC
Strombelastbarkeit (50°C)		0,8 A

Abmessungen

Breite	13,9 mm
Höhe	17,9 mm
Tiefe	50,4 mm

Normen, Zertifikate und Approbationen

Steckverbindernorm	IEC 60603-7
Steckzyklen	750 min.
Verkabelungsnorm	ISO/IEC 11801, EN 50173
Energieversorgung	IEEE 802.3bt (4PPoE)
Schutzart (IP)	IP20
Chemische Eigenschaften	RoHS- und REACH-konform

Lieferumfang

Steckergehäuse, Kupferfolie, Staubschutzkappe.

VPE (Stück)

1

Bestell-Nr.

KDA0N50M1000001