

MegaLine® Connect45 Pro Plus Buchsenmodul

Kategorie 6_A

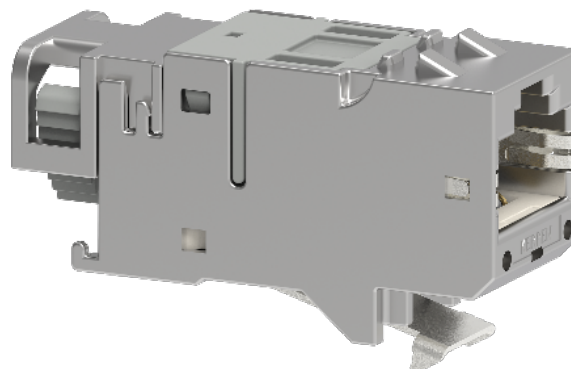
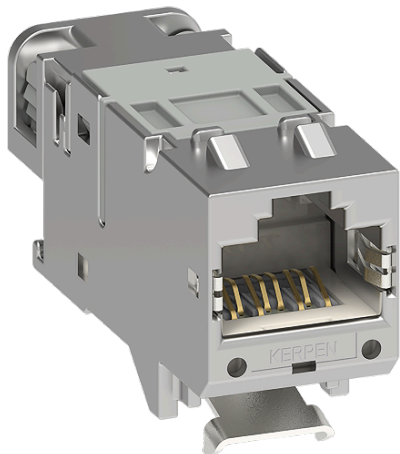


Abbildung ähnlich

Beschreibung

MegaLine® Connect45 Pro
 RJ45 Buchsenmodul im Keystone-Format.
 Stabile Kabelzugentlastung mittels Rastbügel.
 Kompatibel mit RJ11 und RJ12 Steckern.

Eigenschaften / Anwendungen

Die Leistungsmerkmale entsprechen der Kat. 6_A (ISO/IEC) bis 500 MHz. Die Anforderungen des Channels und Permant Links der Klasse E_A nach ISO/IEC 11801 Amd. 1/2 werden ab 1 m erfüllt. Die Längenangaben beziehen sich auf das 2-Connector-Modell. Das Buchsenmodul ist werkzeuglos anzuschließen und kompatibel zu allen System-komponenten der MegaLine® Connect45 Pro Produktfamilie.

Zum Einsatz in strukturierter Gebäudeverkabelung nach ISO/IEC 11801 und EN 50173 für die Übertragung von analogen und digitalen Sprach-, Bild- und Datensignalen.

Elektrische Eigenschaften

Temperaturbereich	-40 °C - +70 °C
Steckkraft (max.)	30 N
Steckzyklen (Modul-Kabelstecker) (min.)	1000

Anschlüsse

Leiterquerschnitt	AWG 22/1, AWG 23/1, AWG 24/1, AWG 26/1
-------------------	--

Elektrische Eigenschaften (NF) bei 20 °C

Kontaktwiderstand	max.	5 mΩ
Isolierwiderstand zwischen Kontakten	min.	500 MΩ
Spannungsfestigkeit Kontakt-Kontakt	min.	1000 V DC/AC
Strombelastbarkeit (50°C)		0,8 A

Abmessungen

Kabeldurchmesser Bereich	max. 9,5 mm
--------------------------	-------------

MegaLine[®] Connect45 Pro Plus Buchsenmodul

Kategorie 6_A

Normen, Zertifikate und Approbationen

Steckverbindernorm	IEC 60603-7-51
Steckzyklen	ISO/IEC 11801
Verkabelungsnorm	ISO/IEC 11801, EN 50173
Energieversorgung	IEEE 802.3bt (4PPoE), DIN IEC 60512-9-3, DIN IEC 60512-99-001
Chemische Eigenschaften	RoHS- und REACH-konform, Frei von gefährlichen Stoffen nach RoHS 2011/65/EU

Bestell-Nr.

KDA4M5KR1000024