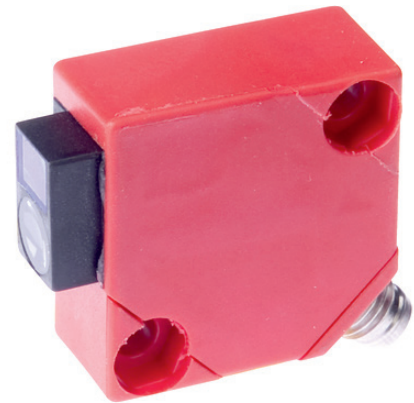


## OT150176

### OPTISCHE SENSOREN • TASTER MIT HINTERGRUNDAUSBLENDUNG

Sensor Optisch, Taster, 30x30x15mm, Sn: 15-150, 10-35V DC, 1x PNP NO, M8-Stecker 3polig, IP65, PBTP+Glas, 0,5kHz, Hintergrundausblendung, Rotlicht unpolarisiert, Punkt, manuelle Einstellung



#### MECHANISCHE EIGENSCHAFTEN

Bauform	Quader
Breite des Sensors	15 mm
Höhe des Sensors	30 mm
Länge des Sensors	30 mm
Reflektor im Lieferumfang enthalten	-
Schutzart (IP)	IP65
Umgebungstemperatur	-25 °C ... 55 °C
Volumen	Klein
Werkstoff der optischen Fläche	Glas
Werkstoff des Gehäuses	PBTP

#### ELEKTRISCHE EIGENSCHAFTEN

Abfallzeit	1 ms
Analogausgang 0 mA ... 20 mA	-
Analogausgang 0 V ... 10 V	-
Analogausgang -10 V ... +10 V	-
Analogausgang 4 mA ... 20 mA	-
Ansprechzeit	1 ms
Anzahl der Schaltausgänge	1
Ausführung der Schaltfunktion	Schließer (NO)
Ausführung des elektrischen Anschlusses	Steckverbinder M8
Ausführung des Schaltausgangs	PNP
Bemessungsschaltabstand	150 mm
Bemessungsschaltstrom	200 mA
Bereitschaftsverzögerung	100 ms
Betriebsspannung	10 V ... 35 V
Einstellbereich	15 mm ... 150 mm
Einstellverfahren	manuelle Einstellung
Kurzschlussfest	+
Leerlaufstrom	25 mA
Max. Schaltabstand	150 mm
Mit LED Anzeige (Empfang)	+
Mit LED Anzeige (Signal)	+

## ELEKTRISCHE EIGENSCHAFTEN

Mit LED-Anzeige	+
Mit sonstigem Analogausgang	-
Mit Zeitfunktion	-
Polzahl	3
Restwelligkeit	20 %
Schaltfrequenz	500 Hz
Spannungsabfall	2 V
Spannungsart	DC
Tastfunktion	hellschaltend
Tastweite	15 mm ... 150 mm
Verpolungssicher	+

## OPTISCHE EIGENSCHAFTEN

Hintergrundausbildung	+
Lichtart	Rotlicht unpolarisiert
Lichtstrahlform	Punkt
Triangulation	Hintergrundausbildung
Wellenlänge des Sensors	660 nm

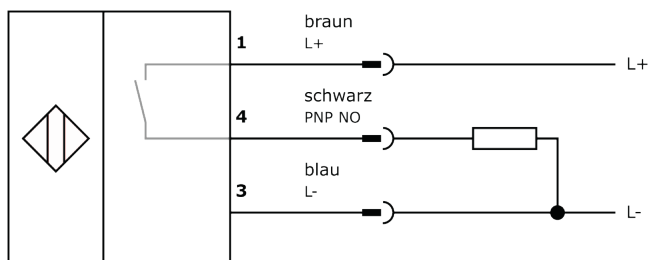
## Weiteres

Verpackungsmaße	77.0mm x 25.0mm x 123.0mm
Versandgewicht	0.04kg
Warennummer	85365019

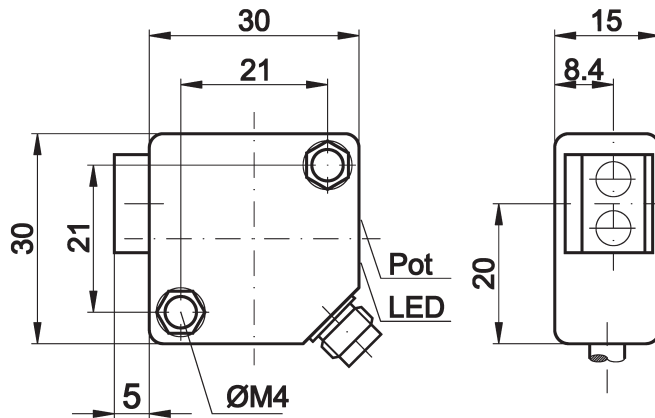
## Klassifizierung

ipf Produktgruppe	100
eClass 8.0	27270904
eClass 9.0	27270904
eClass 9.1	27270904
ETIM-5.0	EC002719
ETIM-6.0	EC002719
ETIM-7.0	EC002719

## Anschluss



## Massbild



## Einbau



Einbau / Installation darf nur durch eine Elektrofachkraft erfolgen!

## Entsorgung



## Sicherheitshinweise

Bitte vergewissern Sie sich vor Inbetriebnahme, dass alle ggf. in der Produktdokumentation aufgeführten Sicherheitshinweise beachtet wurden.

Bei direkter Auswirkung auf die Personensicherheit ist die Anwendung dieser Produkte untersagt.

LED-Lichtsysteme können sehr intensive Strahlung erzeugen, die bei unsachgemäßer Verwendung ggf. die Augen schädigen kann. Für Schäden, die durch unsachgemäßen Gebrauch oder Anschluss entstehen, kann der Hersteller nicht verantwortlich gemacht werden.