

## Kabeldose, verteiler

**PRODUKT:** verteiler 2-fach mit UND- Beschaltung

**BAUFORM:** M12

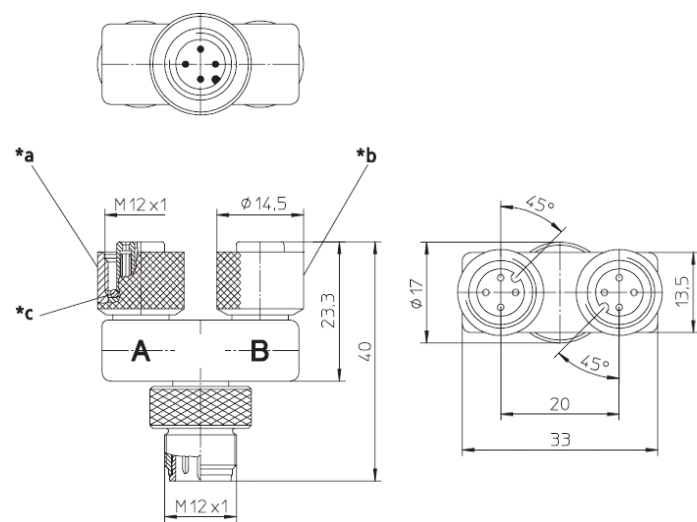
- robustes Kunststoffgehäuse
- M12-Verschraubungen mit selbstsichernder Verschraubung
- Kabeldosen M12 zum Anschluss von zwei Sensoren in Schließfunktion
- UND-Beschaltung durch Reihenschaltung (Ausgang des ersten Sensors dient zur Versorgung des zweiten Sensors)



### Technische Daten

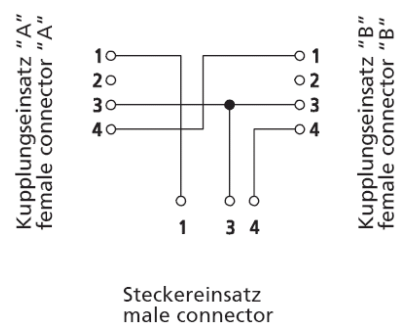
Kontakte	CuZn, unternickelt und 0,8µm vergoldet
Griffkörper und Kontaktträger	Kupplung: PA GF/ Stecker: TPU selbstverlöschend
Rändelschraube/-mutter	CuZn, vernickelt
Schutzart	IP 67 (nur im verschraubten Zustand mit den dazugehörigen Gegenstücken)
Temperaturbereich	-25 ... +90°C
Strombelastbarkeit	4A
Nennspannung	60V
Prüfspannung	1,5kV eff./ 60s
Isolierwiderstand	>10 <sup>9</sup> Ω

### Maßzeichnung:

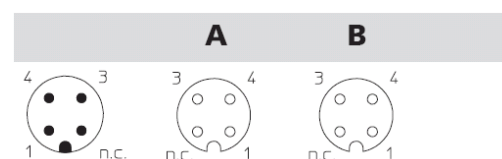


a = Mutter schwarz  
b = Mutter vernickelt  
c = O-Ring

### Schaltbild:



### Pinbelegung:



**Artikelnummer:** VK001037