



UCN4 PRO

USB-Lader kompatibel mit
LP-E4/LP-E4N Kamera-Akkus

DOPPELSCHACHT-USB-LADER MIT QC FÜR CANON

Genießen Sie das komfortable Laden unterwegs



Laden
per USB



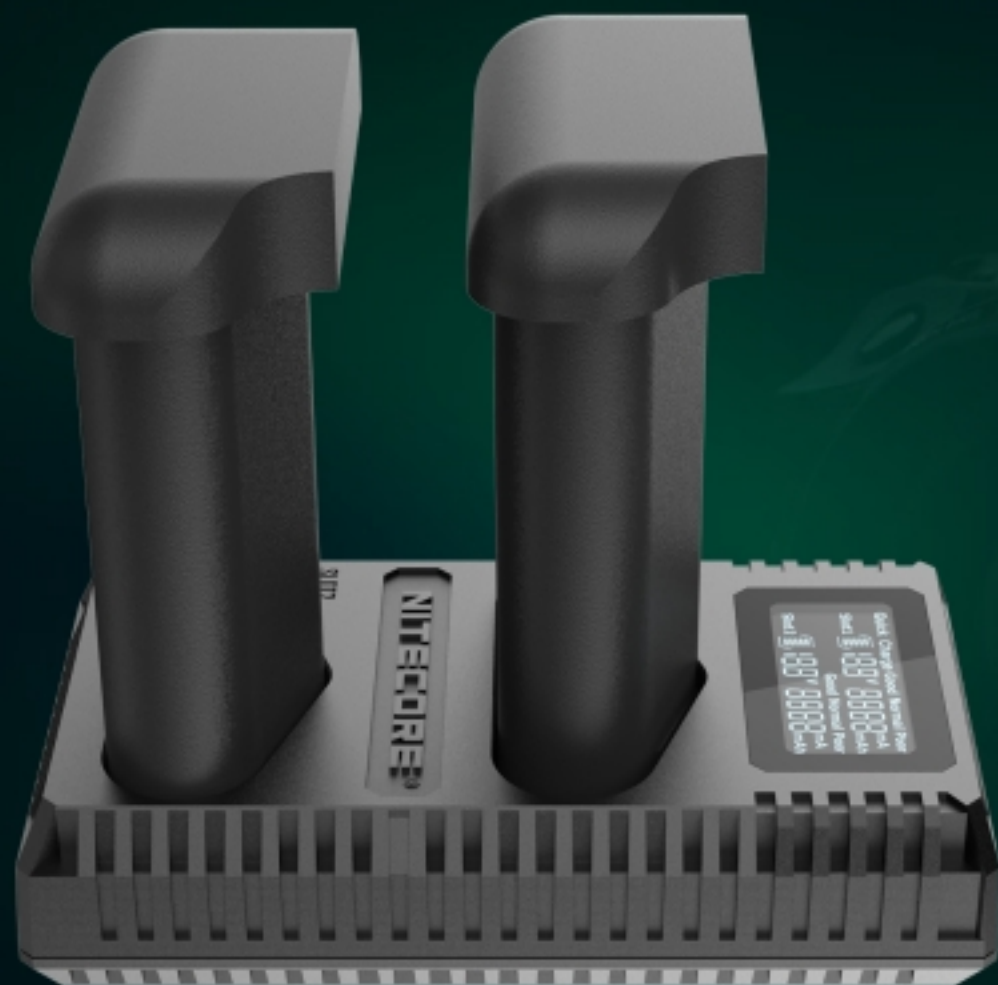
QC 2.0
Eingang



LCD
Display



kompakte
Größe




integriertes QC 2.0

1000 mA Leistung im Einzelschacht

3 Stunden zur vollständigen Ladung eines Akkus

Im QC-Modus (Eingangsspannung: 9 V) können 2 Akkus gleichzeitig mit einem maximalen Ladestrom von 600 mA oder in einem der Steckplätze 1 Akku mit einem maximalen Ladestrom von 1000 mA geladen werden.

UCN4 PRO 

DOPPELSCHACHT-USB-LADER MIT QC
FÜR CANON LP-E4/LP-E4N



Kompatibel mit verschiedenen Stromquellen

Kompatibel mit verschiedenen mobilen Stromquellen, Solarpanelen und USB-Netzteilen. Kann in Verbindung mit NITECORE F2 flexible Power Bank verwendet werden, um eine kontinuierliche Stromversorgung zu gewährleisten.

Hinweis: Die F2 flexible Power Bank in Verbindung mit 4 x voll aufgeladenen 18650-Akkus ist in der Lage Canon LP-E6/LP-E6N Kamera-Akkus aufladen.



USB Adapter



portable power bank



solar panel



NITECORE F2 flexible power bank

UCN4 PRO

DOPPELSCHACHT-USB-LADER MIT QC
FÜR CANON LP-E4/LP-E4N

NITECORE®

SLOT1

NITECORE®

SLOT2

Canon

Speziell entwickelt für
Canon-Kamerabesitzer

Doppelschacht-Lader

Unter Berücksichtigung bekannter Anwendungsgewohnheiten von Canon-Kamerabesitzern können zwei Canon LP-E6/LP-E6N-Akkus gleichzeitig im UCN4 PRO geladen werden.

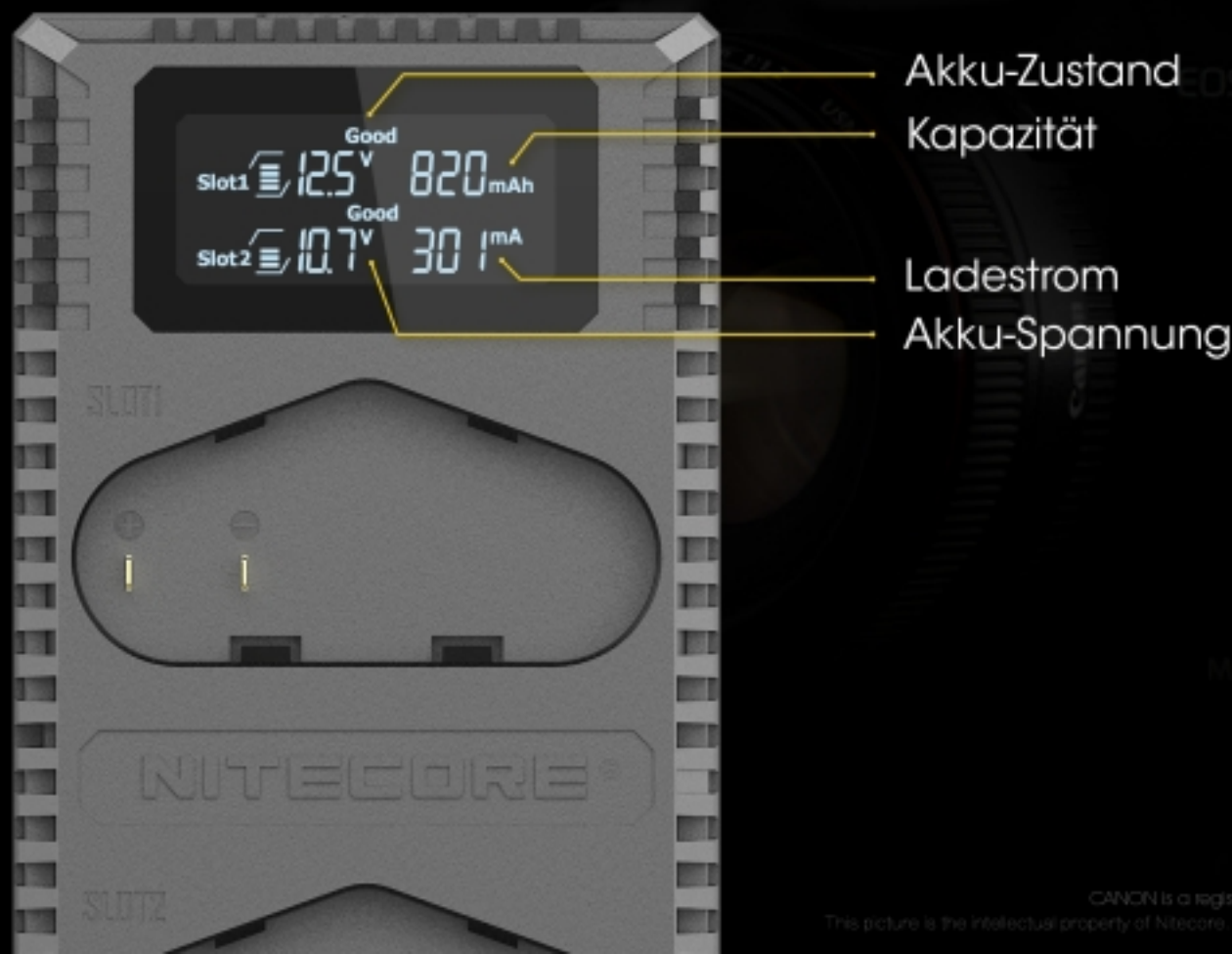
Mark II

UCN4 PRO

DOPPELSCHACHT-USB-LADER MIT BC
FÜR CANON LP-E4/LP-E4N

CANON is a registered trademark of CANON Corporation.
This picture is the intellectual property of Nitecore. All rights to take legal action are reserved.

Hochauflösendes LCD Display mit Lade-Informationen in Echtzeit

**UCN4 PRO** DOPPELSCHACHT-USB-LADER MIT QC
FÜR CANON LP-E4/LP-E4N



Akkuzustand-Erkennung

- Sobald der Akku eingelegt ist, wird er durch UCN4 PRO mit einem Anfangsstrom aufgeladen und der Akkuzustand wird automatisch erkannt.
- Das LCD zeigt den Akkuzustand als "Good", "Normal" oder "Poor" an.

| | | | | |
|---------------------|--|------|--------|--------|
| Quick Charge Good | | 7.5V | 1000mA | Good |
| Quick Charge Normal | | 7.5V | 1000mA | Normal |
| Quick Charge Poor | | 7.5V | 1000mA | Poor |

Hinweis: Setzen Sie den Akku erneut ein, wenn auf dem Display „Poor“ angezeigt wird. Ggf. ist der Kontakt zum Akku schlecht und dies der Grund für diese Anzeige. Wechseln Sie den Akku, wenn konstant „Poor“ auf dem Display angezeigt wird.

UCN4 PRO

DOPPELSCHACHT-USB-LADER MIT QC
FÜR CANON LP-E4/LP-E4N



Verpolungsschutz und Anti-Kurzschluss-Protektion

Der UCN4 PRO nutzt einen mechanischen Verpolungsschutz. Bei Einlegen von nicht kompatiblen Akkus oder bei falschem Einlegen der Akkus wird der Ladevorgang nicht gestartet.


UCN4 PRO 

DOPPELSCHACHT-USB-LADER MIT QC
FÜR CANON LP-E4/LP-E4N



Besonders effektive Kühlung

Die Kühlrippen des UCN4 PRO sind so ausgelegt, dass auch extreme Wärme schnell abgeleitet werden kann, um mögliche Gefahren zu vermeiden.

UCN4 PRO 

DOPPELSCHACHT-USB-LADER MIT QC
FÜR CANON LP-E4/LP-E4N

70 mm

125 mm



Kompakt und Hoch-Mobil

Größe: 125mm x 70mm x 29mm


Gewicht: 93,5g

UCN4 PRO 

DOPPELSCHACHT-USB-LADER MIT QC
FÜR CANON LP-E4/LP-E4N



Kabelführung zur Zugentlastung
Inklusive Ladekabel

UCN4 PRO 

DOPPELSCHACHT-USB-LADER MIT QC
FÜR CANON LP-E4/LP-E4N



TECHNISCHE DATEN

Eingang: DC 5V/2A oder 9V/2A
 Ausgangsspannung: Slot 1: 12,6V ± 1% Slot 2: 12,6V ± 1%
 Ladestrom: QC Mode: 1000mA*1 (max), 600mA*2 (max)
 Standard Mode: 500mA*1 (max)
 Schnittstellen: Eingang: USB
 Ausgang: Ladekontakte

Akku Kompatibilität: Canon Kamera Akku LP-E4/LP-E4N

Kompatible Modelle: EOS Digital SLR Kameras:
 Canon EOS-1D X Mark II Canon EOS-1D X
 Canon EOS-1Ds Mark III Canon EOS-1D Mark IV
 Canon EOS-1D Mark III

Cinema EOS Kameras:
 Canon EOS-1D C

Größe: 125mm x 70mm x 29mm
 Gewicht: 93,5g

UCN4 PRO



DOPPELSCHACHT-USB-LADER MIT QC
 FÜR CANON LP-E4/LP-E4N