

NICORE 35



- primäres Weißlicht
- weißes Zusatzlicht mit hohem CRI-Wert
- rotes Zusatzlicht

NITECORE®

DUAL-POWER HYBRID KOPFLAMPE FÜR DIE ARBEIT



eingebauter 2,18Wh Li-Ionen Akku +



3 x AAA Batterien



eingebauter Li-Ionen-Akku +



3 x AAA-Batterien

Zwei Energiequellen



eingebauter 2,18Wh Li-Ionen-Akku



kompatibel mit 3 x AAA-Batterien als zweite Energiequelle



wiederaufladbar per USB-C



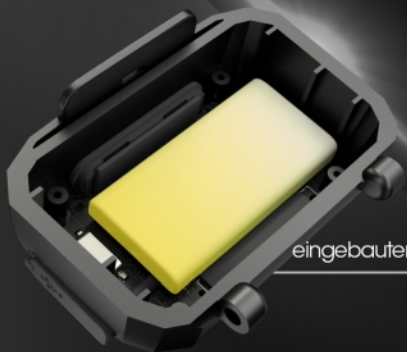
eingebauter Li-Ionen-Akku +



3 x AAA-Batterien

Lange Leuchtzeit

10 Stunden in HIGH Level (210 Lumen)



eingebauter 2,18Wh Li-Ionen-Akku

HYBRID LEISTUNG

4 Stunden

+

6 Stunden

3 x AAA-Batterien



* Die hier gezeigten AAA-Batterien dienen nur als Referenz und sind separat erhältlich.

Hinweis: Die angegebenen Daten wurden gemäß den internationalen Taschenlampen-Teststandards ANSI/PLATO FL 1-2019 unter Verwendung des eingebauten Lithium-Ionen-Akkus (590mAh) unter Laborbedingungen gemessen. Die Werte können im Alltag, je nach Batteriezustand, -typ, individuellen Nutzungsgewohnheiten und Umwelteinflüssen, abweichen.

This picture is the intellectual property of Nitecore. All rights to take legal action are reserved.



eingebauter Li-Ionen-Akku +



3 x AAA-Batterien



460 Lumen Primäres Weißlicht

Verwendet eine CREE XP-G3 S3 LED mit einer totalreflektierenden optischen Linse für einen gleichmäßigen und weichen Strahl. Ideal für Such- und Rettungseinsätze, industrielle Wartung, Notfälle, Bauwesen und vieles mehr.



eingebauter Li-Ionen-Akku +



3 x AAA-Batterien



Rotes Zusatzlicht

Das rote Licht kann die Nachtsichtfähigkeit wirksam schützen. Es wird durch den R-Knopf unabhängig gesteuert und ist ideal für Tierbeobachtungen, Astronomie, Notfalleinsätze und Nachtaufnahmen.



RED HIGH 12 Lumen



RED LOW 2 Lumen



eingebauter Li-Ionen-Akku +



3 x AAA-Batterien



Weißes Zusatzlicht mit hohem CRI-Wert

Geeignet für die Nahfeldausleuchtung beim Lesen, Campen oder im Notfall bei Stromausfall.





eingebauter Li-Ionen-Akku +



3 x AAA-Batterien



Zwei-Tasten-Design

4 Helligkeitsstufen / 3 Lichtquellen / 3 Spezial Modi



TURBO

460 Lumen



HIGH

210 Lumen



MID

38 Lumen



LOW

1 Lumen

Weißlicht mit
hohem CRI-Wert
22 Lumen

RED HIGH

12 Lumen



RED LOW

2 Lumen

rotes
Warnblinklicht
12 Lumen

BEACON

460 Lumen



SOS

460 Lumen



eingebauter Li-Ionen-Akku +



3 x AAA-Batterien



Physischer Schutz gegen
unbeabsichtigtes Einschalten



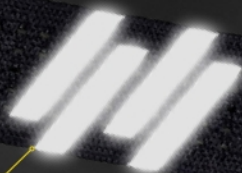
eingebauter Li-Ionen-Akku +



3 x AAA-Batterien

Inklusive leichtem Stirnband

NITECORE

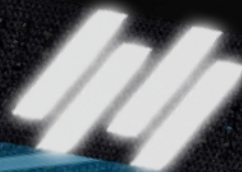


Die reflektierenden Streifen zur guten Erkennung erhöhen die Sicherheit bei Nacht.

NITECORE



Hochelastisch, atmungsaktiv und leicht durch hohles Design



NITE

Der im Stirnband verborgene Silikonstreifen kann den Schweiß zu den Seiten ableiten und verhindert so Irritationen der Augen, die durch das Eindringen von Schweiß entstehen. Gleichzeitig wird ein Verrutschen des Stirnbandes verhindert.

NITECORE®

N135

DUAL-POWER HYBRID-KOPFLAMPE



eingebauter Li-Ionen-Akku +



3 x AAA-Batterien



Hergestellt aus robusten PC Materialien

Ultraleicht mit nur **79,5 g**

* Das hier angegebene Gewicht beinhaltet nicht die AAA-Batterien.

This picture is the intellectual property of Nitecore. All rights to take legal action are reserved.



eingebauter Li-Ionen-Akku +



3 x AAA-Batterien



Allwettertauglich

IP66 staub- und wasserdicht

1m bruchfeste Fallhöhe

* Der hier gezeigte Helm und der Helmclip dienen nur als Referenz und sind separat erhältlich.

This picture is the intellectual property of Nitecore. All rights to take legal action are reserved.



eingebauter Li-Ionen-Akku +



3 x AAA-Batterien

Technische Daten

Betrieb mit eingebautem Li-Ionen-Akku:

FL1 STANDARD	TURBO	HIGH	MID	LOW	Weißlicht mit hohem CRI-Wert	RED HIGH	RED LOW	Rotes Warnblinklicht	SOS	BEACON
	460 Lumen	210 Lumen	38 Lumen	1 Lumen	22 Lumen	12 Lumen	2 Lumen	12 Lumen	460 Lumen	460 Lumen
	*15 min	4 h	7 h 45 min	170 h	7 h	5 h	32 h	10 h	—	—
	48 m	28 m	12 m	2 m	6 m	4 m	1 m	—	—	—
	580 cd	200 cd	40 cd	1 cd	9 cd	4 cd	0,5 cd	—	—	—
	1m (bruchfeste Fallhöhe)									
	IP66									

Hinweis: Die angegebenen Daten wurden gemäß den internationalen Taschenlampen-Teststandards ANSI/PLATO FL 1-2019 unter Verwendung des eingebauten Lithium-Ionen-Akkus (590mAh) unter Laborbedingungen gemessen. Die Werte können im Alltag, je nach Batteriezustand, -typ, individuellen Nutzungsgewohnheiten und Umwelteinflüssen, abweichen.
* Die Laufzeit für den TURBO-Mode wurde ohne Temperaturregulierung getestet.

Betrieb mit 3 x AAA Batterien:

FL1 STANDARD	TURBO	HIGH	MID	LOW	Weißlicht mit hohem CRI-Wert	RED HIGH	RED LOW	Rotes Warnblinklicht	SOS	BEACON
	460 Lumen	210 Lumen	38 Lumen	1 Lumen	22 Lumen	12 Lumen	2 Lumen	12 Lumen	460 Lumen	460 Lumen
	*15 min	6 h	9 h	170 h	12 h	8 h	50 h	15 h	—	—
	48 m	28 m	12 m	2 m	6 m	4 m	1 m	—	—	—
	580 cd	200 cd	40 cd	1 cd	9 cd	4 cd	0,5 cd	—	—	—
	1m (Impact Resistant)									
	IP66									

Hinweis: Die angegebenen Daten wurden gemäß den internationalen Taschenlampen-Teststandards ANSI/PLATO FL 1-2019 unter Verwendung von 3 x AAA Alkali Batterien unter Laborbedingungen gemessen. Die Werte können im Alltag, je nach Batteriezustand, -typ, individuellen Nutzungsgewohnheiten und Umwelteinflüssen, abweichen.
* Die Laufzeit für den TURBO-Mode wurde ohne Temperaturregulierung getestet.