

NITECORE®

TUP

1000 Lumen

wiederaufladbar

unglaublich intelligente Taschenlampe



Verwendet eine CREE XP-L HD V6 LED für eine max. Leistung von

1000 Lumen

Ausgestattet mit einer optischen Linse für eine maximale Leuchtweite von 180 Meter

Hinweis: Die angegebenen Daten werden gemäß den internationalen Taschenlampen-Teststandards ANSI/NEMA FL1 unter Verwendung der eingebauten Li-Ionen-Akkus (3,7V, 1200mAh) unter Laborbedingungen gemessen. Die Werte können im Alltag, je nach Akkuzustand, individuellen Nutzungsgewohnheiten und Umwelteinflüssen, abweichen.

Dieses Bild ist das interjektuelle Eigentum von Nitecore. Alle Rechte vorbehalten.

Multi-Funktionales OLED-Echtheit-Display



Akku-Ladestand & Spannung



Helligkeitsstufe



Benutzer Mode



verbleibende Leuchtzeit

Zwei Sperr-Modi verfügbar



Halb-Sperr-Mode

(Lockout 1)

Die Taschenlampe kann nicht über den Ein/Aus-Schalter aktiviert werden. Durch Halten der Mode-Taste kann jedoch - für taktische Zwecke oder in Notfallsituationen - auf den TURBO-Mode zugegriffen werden .



Voll-Sperr-Mode

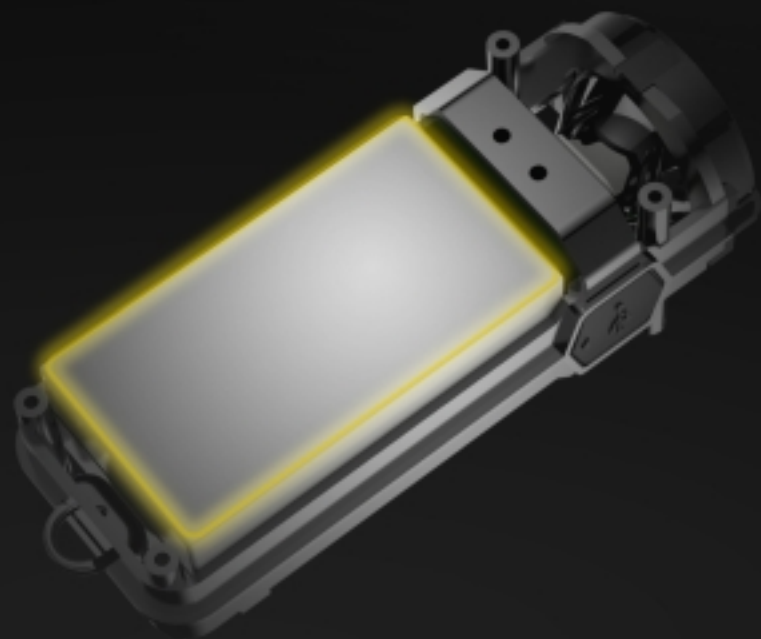
(Lockout 2)

Im Voll-Sperr-Mode ist keine Taste verfügbar, um die Taschenlampe zu aktivieren. So kann die TUP sicher im Rucksack transportiert werden kann.

Dieses Bild ist das interkulturelle Eigentum von Nitecore. Alle Rechte vorbehalten.


Erweiterte Technologie zur Stromabschaltung (APC)

Ein extrem geringer Entladestrom von $1\mu\text{A}$ bietet eine einzigartige und beispiellose Energiebilanz im Standby-Status.



Der eingebaute Li-Ionen Akku mit


1200 mAh bietet eine Leuchtzeit von bis zu 70 Stunden.

≈ 2 ×  RCR123
Akkus

Hinweis: Die angegebenen Daten werden gemäß den internationalen Taschenlampen-Teststandards ANSI/NEMA FL1 unter Verwendung der eingebauten Li-Ionen-Akkus (3,7V, 1200mAh) unter Laborbedingungen gemessen. Die Werte können im Alltag, je nach Akkuzustand, individuellen Nutzungsgewohnheiten und Umwelteinflüssen, abweichen.

Dieses Bild ist das intellektuelle Eigentum von Nitecore. Alle Rechte vorbehalten.

Praktischer Halte-Clip



In der Tasche ...

... oder an der Kappe

Kompakt und leicht

Gewicht: 53,2g (inklusive Clip)

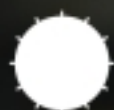
Maße: 70,3 mm × 29,5mm × 26,2 mm
(inklusive Clip)

Zwei Farben zur Auswahl:

Hi-Tech-Schwarz Metallic-Grau



5 Helligkeitsstufen verfügbar für verschiedenste Szenarien



TURBO

1000 Lumen



HIGH

200 Lumen



MID

65 Lumen



LOW

15 Lumen



ULTRALOW

1 Lumen

* Der TURBO-Mode wird unabhängig gesteuert.





Viele Micro-USB Sicherheits-Standards

- Intelligenter Ladeschutz-Schaltkreis
- Tiefentladeschutz
- Überladeschutz
- Kurzschluss-Prävention
- Automatischer Ladestopp nach vollständiger Aufladung

NITECORE®

TUP
1000 Lumen
wiederaufladbar
unglaublich intelligente Taschenlampe

Massive Schlüsselring-
aufnahme aus Edelstahl

widersteht bis zu

30

Kilogramm
Zuglast



TUP

Technische Daten

FL1 STANDARD	TURBO	HIGH	MID	LOW	ULTRALOW
	1000 Lumen	200 Lumen	65 Lumen	15 Lumen	1 Lumen
	15 min	3 h	9 h 45 min	19 h	70 h
	180 m	75 m	46 m	22 m	7 m
	8130 cd	1425 cd	530 cd	130 cd	12 cd
	1 m (bruchfeste Fallhöhe)				
	IP54 klassifiziert				

Hinweis: Die angegebenen Daten werden gemäß den internationalen Taschenlampen-Teststandards ANSI/NEMA FL1 unter Verwendung der eingebauten Li-Ionen-Akkus (3.7V, 1200mAh) unter Laborbedingungen gemessen. Die Werte können im Alltag, je nach Akkuzustand, individuellen Nutzungsgewohnheiten und Umwelteinflüssen, abweichen.

* Die Leuchtdauer im "TURBO-Mode" wurde ohne Temperaturregulierung ermittelt.