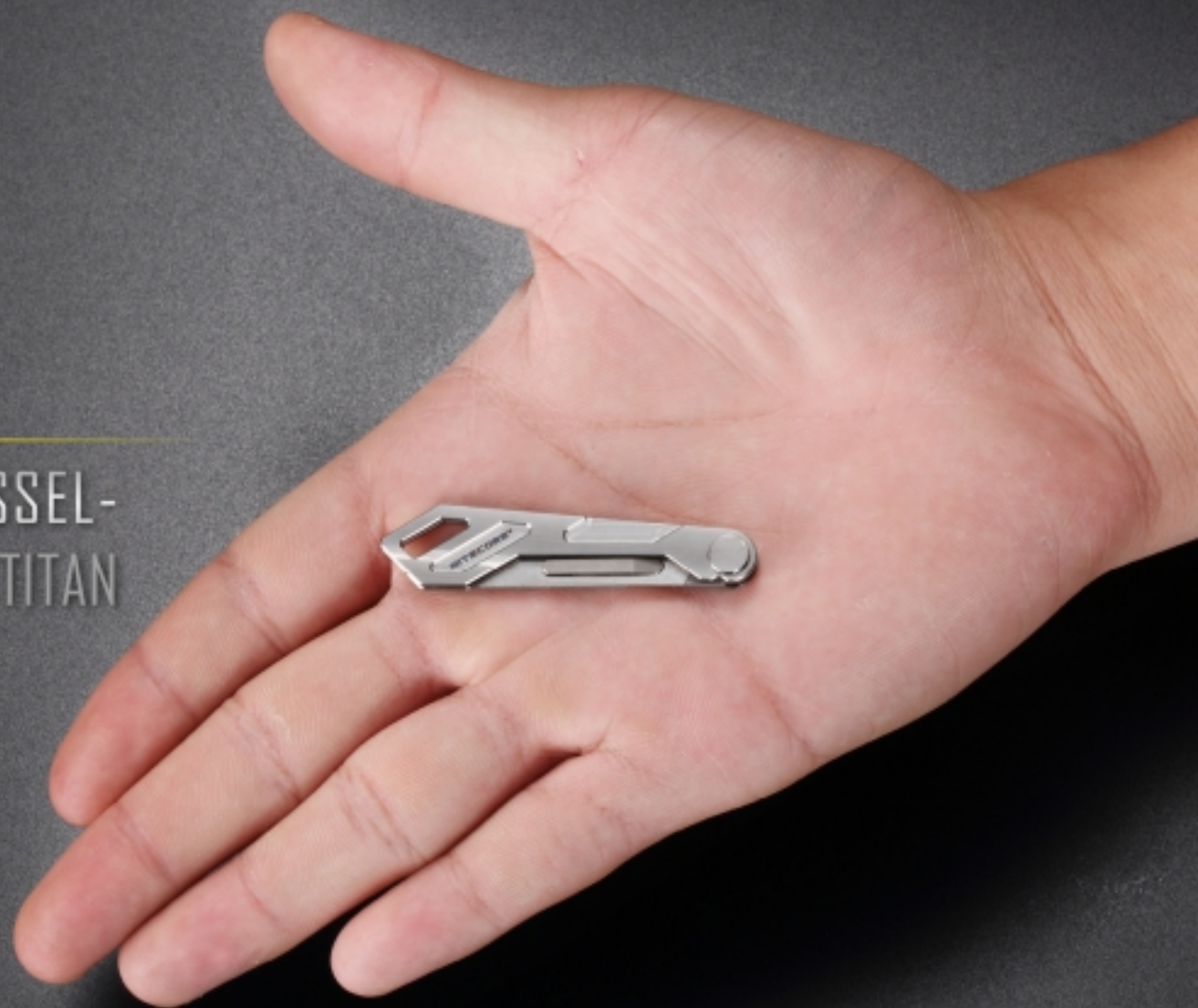


NITECORE®

NTK05

EXTRA KLEINES SCHLÜSSEL-
ANHÄNGER-MESSER AUS TITAN



These images are for guide purpose only, actual result may vary depending on ambient factors.
They are the intellectual property of Nitecore. All rights to take legal action are reserved.

NITECORE®

NTK05

EXTRA KLEINES SCHLÜSSEL-
ANHÄNGER-MESSER AUS TITAN



TC4 Luftfahrt-Titan-Legierung

Bekannt als eines der "modernen Metalle" mit großer Festigkeit, geringer Dichte und hoher Korrosionsbeständigkeit bietet die Titanlegierung eine erstklassige Qualität mit hervorragenden Leistungen im breiten Einsatz - gerade bei Luft- und Raumfahrtkomponenten.

These images are for guide purpose only, actual result may vary depending on ambient factors.
They are the intellectual property of Nitecore. All rights to take legal action are reserved.

NITECORE®

NTK05

EXTRA KLEINES SCHLÜSSEL-
ANHÄNGER-MESSER AUS TITAN

Außergewöhnliche CNC-Handwerkskunst

Detailorientierte Titanbearbeitung mit einem Präzisionsgrad bis zu 0,001 mm



These images are for guide purpose only, actual result may vary depending on ambient factors.
They are the intellectual property of Nitecore. All rights to take legal action are reserved.



NITECORE®
NTK05 | EXTRA KLEINES SCHLÜSSEL-
ANHÄNGER-MESSER AUS TITAN

Heck-Design mit Schlüsselringaufnahme

Das Messer kann mit einem Schlüsselring an einem Rucksack befestigt oder als Mini-Werkzeug wie ein Anhänger verwendet werden.

These images are for guide purpose only, actual result may vary depending on ambient factors.
They are the intellectual property of Nitecore. All rights to take legal action are reserved.

NITECORE®

NTK05

EXTRA KLEINES SCHLÜSSEL-
ANHÄNGER-MESSER AUS TITAN

Ultra-Leichtgewicht mit nur 4,8g



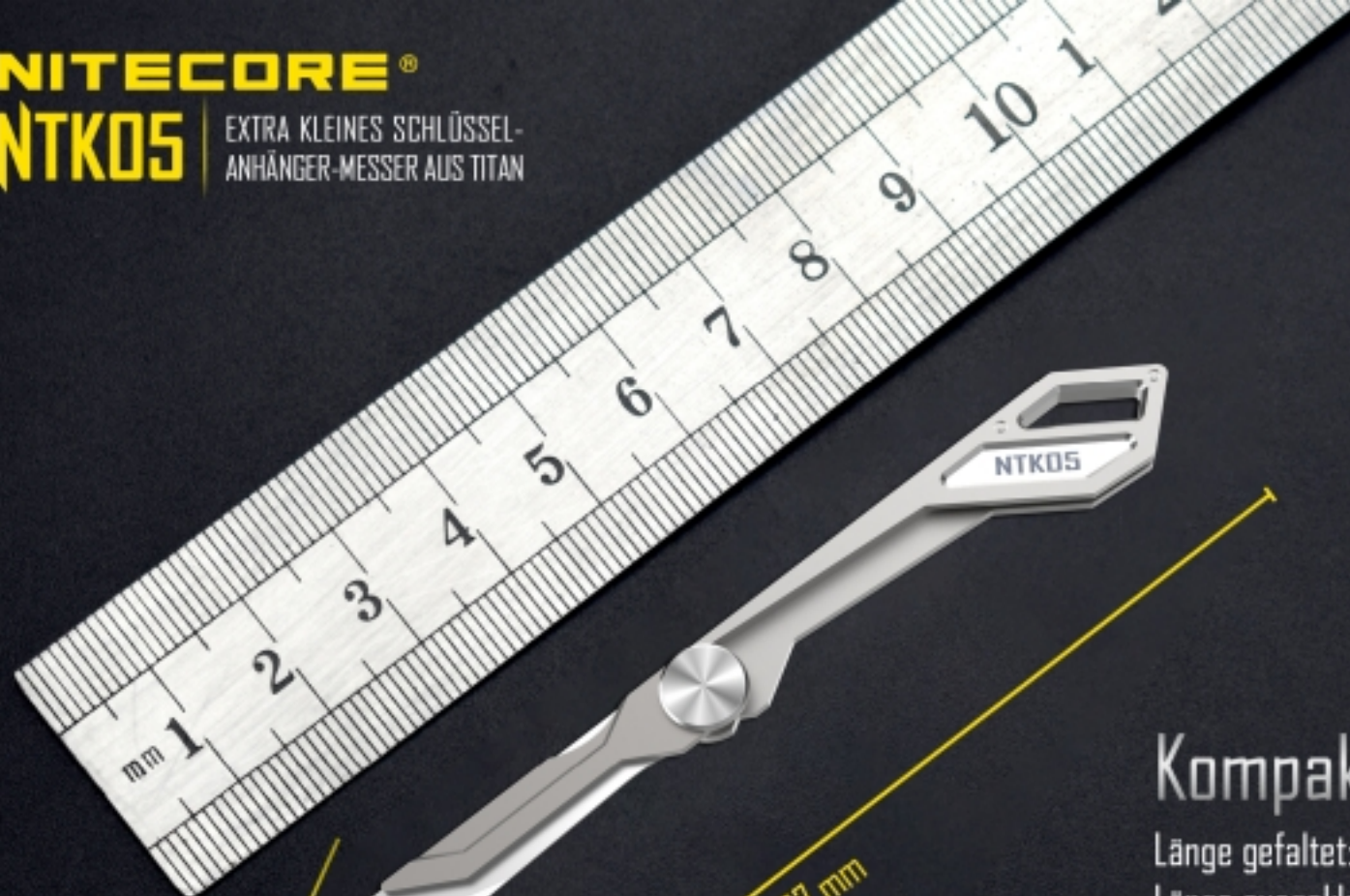
Hinweis: Eine normale Kreditkarte wiegt ca 5 bis 5,5 g.

These images are for guide purpose only, actual result may vary depending on ambient factors.
They are the intellectual property of Nitecore. All rights to take legal action are reserved.

NITECORE®

NTK05

EXTRA KLEINES SCHLÜSSEL-
ANHÄNGER-MESSER AUS TITAN



Blattspitzenwinkel: 35°

Klingenkante: 20 mm

97 mm

Kompakt und handlich

Länge gefaltet:	55 mm
Länge ausgeklappt:	97 mm (inklusive Klinge)
Länge der Klinge:	20 mm
Material:	Titanlegierung
Dicke:	3 mm
Gewicht:	4,8 g

These images are for guide purpose only, actual result may vary depending on ambient factors.
They are the intellectual property of Nitecore. All rights to take legal action are reserved.

NITECORE®

NTK05

EXTRA KLEINES SCHLÜSSEL-
ANHÄNGER-MESSER AUS TITAN

Überlegenes Sicherheits-Design

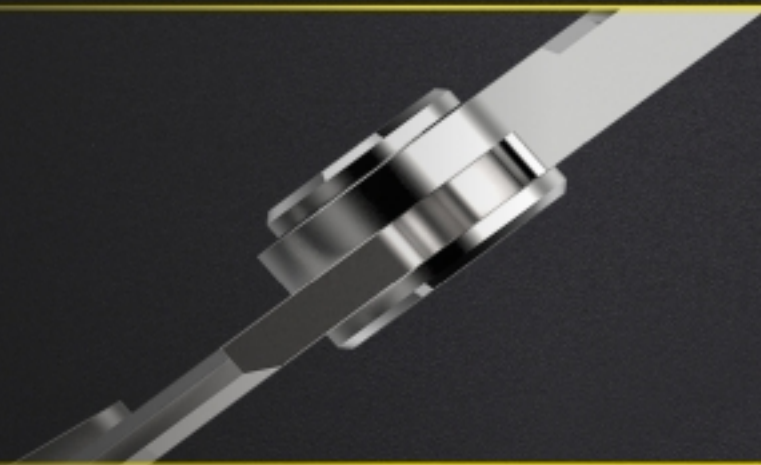
Klingen Sicherung

Die Klinge kann sich nicht lösen oder ausgetauscht werden, wenn das Messer nicht vollständig ausgeklappt ist.



Verdeckte Blattsicherung

Das Messer ist gesichert und stabil, wenn es vollständig aufgeklappt ist.



These images are for guide purpose only, actual result may vary depending on ambient factors.
They are the intellectual property of Nitecore. All rights to take legal action are reserved.

NITECORE®

NTK05

EXTRA KLEINES SCHLÜSSEL-
ANHÄNGER-MESSER AUS TITAN

Pass-Stifte

Die 2 Pass-Stifte im Gehäuse verhindern ein versehentliches Herausrutschen der Klinge.



Klingenhalter

Der Klingenthaler stellt sicher, dass die Klinge flächenbündig und stabil installiert bleibt.



These images are for guide purpose only, actual result may vary depending on ambient factors.
They are the intellectual property of Nitecore. All rights to take legal action are reserved.

NITECORE®

NTK05

EXTRA KLEINES SCHLÜSSEL-
ANHÄNGER-MESSER AUS TITAN



Skalpel-Klinge

Die Klinge zeichnet sich durch hervorragende Schärfe, Haltbarkeit und Korrosionsbeständigkeit aus. Sie ist leicht austauschbar und als Ersatzklinge erhältlich.

No. 11 Skalpel Klinge

These images are for guide purpose only, actual result may vary depending on ambient factors.
They are the intellectual property of Nitecore. All rights to take legal action are reserved.

NITECORE®

NTK05

EXTRA KLEINES SCHLÜSSEL-
ANHÄNGER-MESSER AUS TITAN

Vielfältige Anwendungsmöglichkeiten



Entfernen von
Verpackungsmaterial



Zuschneiden von
Bändern



Ständiger, täglicher
Begleiter

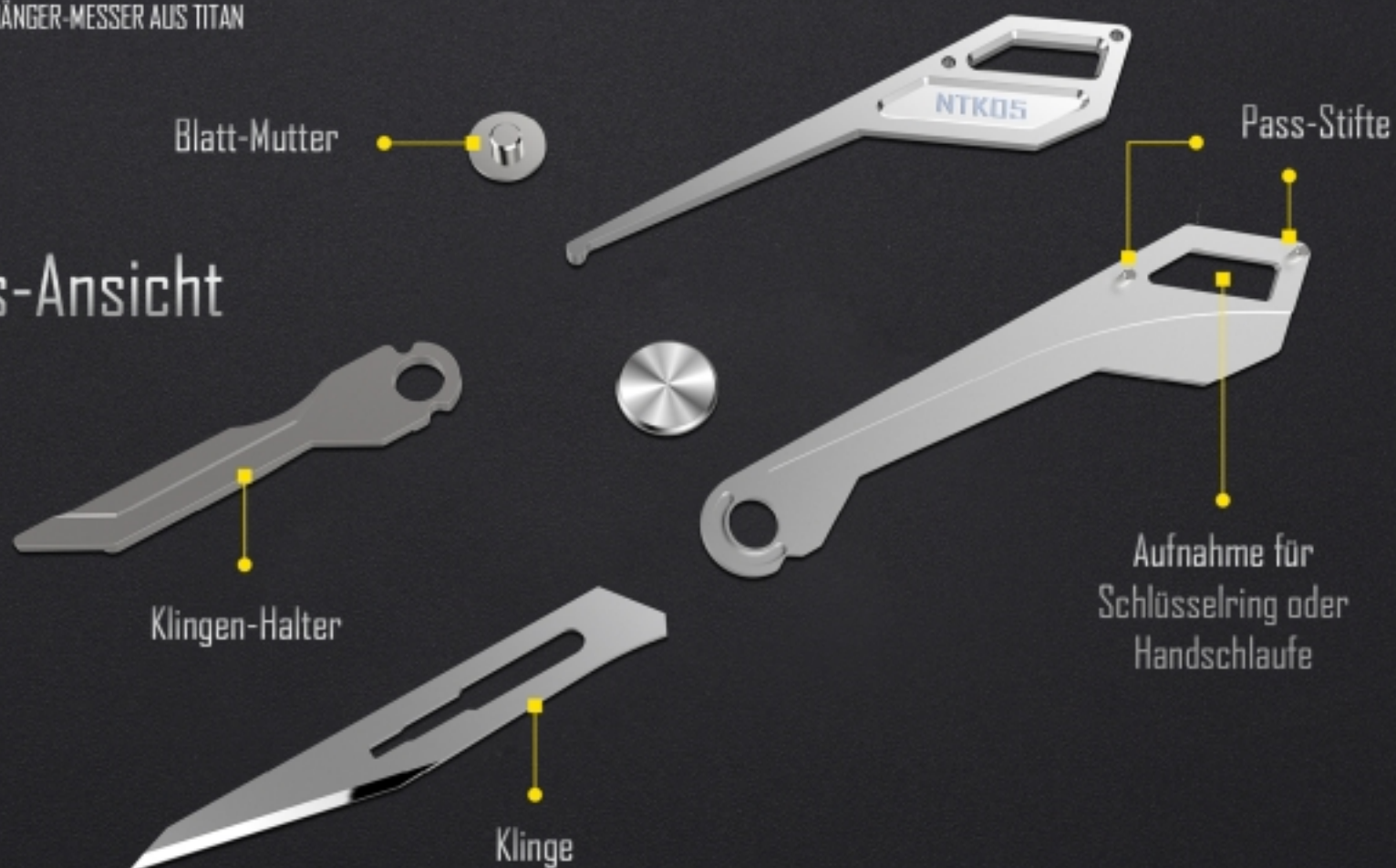
These images are for guide purpose only, actual result may vary depending on ambient factors.
They are the intellectual property of Nitecore. All rights to take legal action are reserved.

NITECORE®

NTK05

EXTRA KLEINES SCHLÜSSEL-
ANHÄNGER-MESSER AUS TITAN

Explosions-Ansicht



These images are for guide purpose only, actual result may vary depending on ambient factors.
They are the intellectual property of Nitecore. All rights to take legal action are reserved.