

ARTIKEL 079121 NM03AL-M

Beschreibung	Technische Daten	Zubehör	Downloads
--------------	------------------	---------	-----------



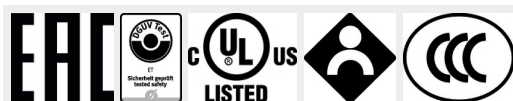
Merkmale

- › Scharnierachse als Vollwelle
- › Achsenlänge 110 mm

Schaltelement

ES03 Schleichschaltglied 3 $\odot \rightarrow$

Zulassungen



Mechanische Werte und Umgebung

Bauform	langes Gehäuse
Gehäusewerkstoff	Glasfaserverstärkter Thermoplast
Masse	

	netto	0,1 kg
Umgebungstemperatur		-20 ... 80 °C
Schutzart		IP67
Mechanische Lebensdauer		4×10^6
Kontaktwerkstoff		Silberlegierung, hauchvergoldet
Schaltprinzip		Schleichschaltglied
Einbaulage		beliebig
Anzahl Zwangsöffner Türstellung		3
Anschlussart		
	3 x	M16 x 1,5
Anfahrgeschwindigkeit		
	max.	60 m/min
Betätigungselement		
	Gleitlager Kunststoff	Scharnierachse Vollwelle ^[1]
Betätigungshäufigkeit		5000 1/h
Betätigungsmoment		0,1 Nm

Elektrische Anschlusswerte

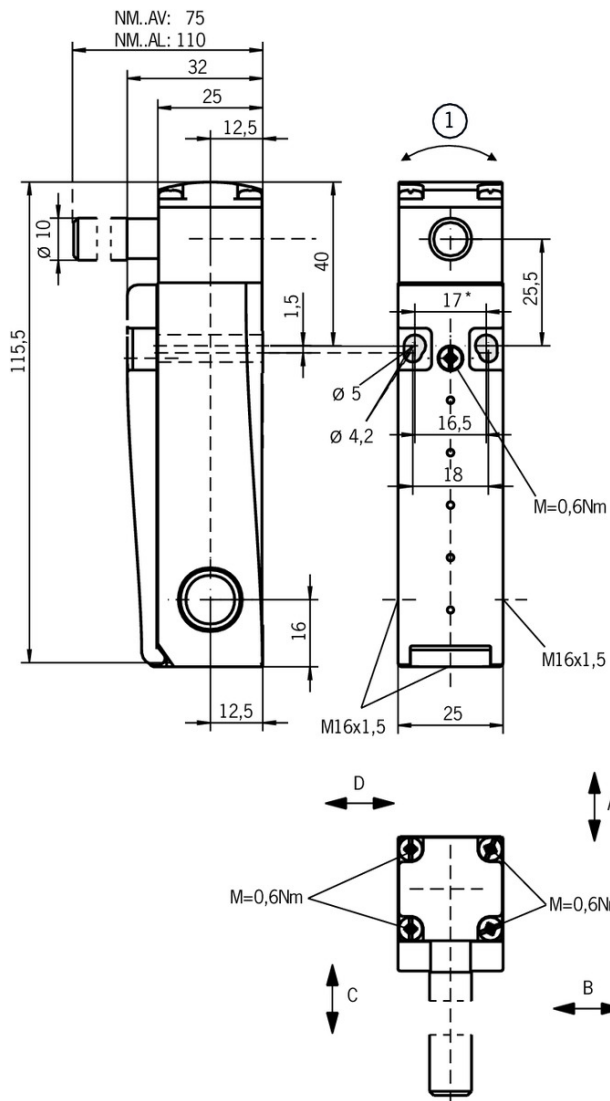
thermischer Bemessungsstrom I_{th}		4 A
Gebrauchskategorie nach EN 60947-5-1		
	AC-15	4A 230V
	DC-13	4A 24V
Kurzschlusschutz nach IEC 60269-1		
	(Sicherung)	4A gG
Bemessungsisolationsspannung U_i		250 V
Bemessungsstoßspannungsfestigkeit U_{imp}		2,5 kV
Schaltspannung		
	min. bei 10mA	12 V
Schaltstrom		
	min. bei 24V	1 mA
Anschlussquerschnitt		0,34 ... 1,5 mm ²

Zuverlässigkeitswerte nach EN ISO 13849-1

	Überwachen der Stellung der Schutzeinrichtung
B10D	20×10^6

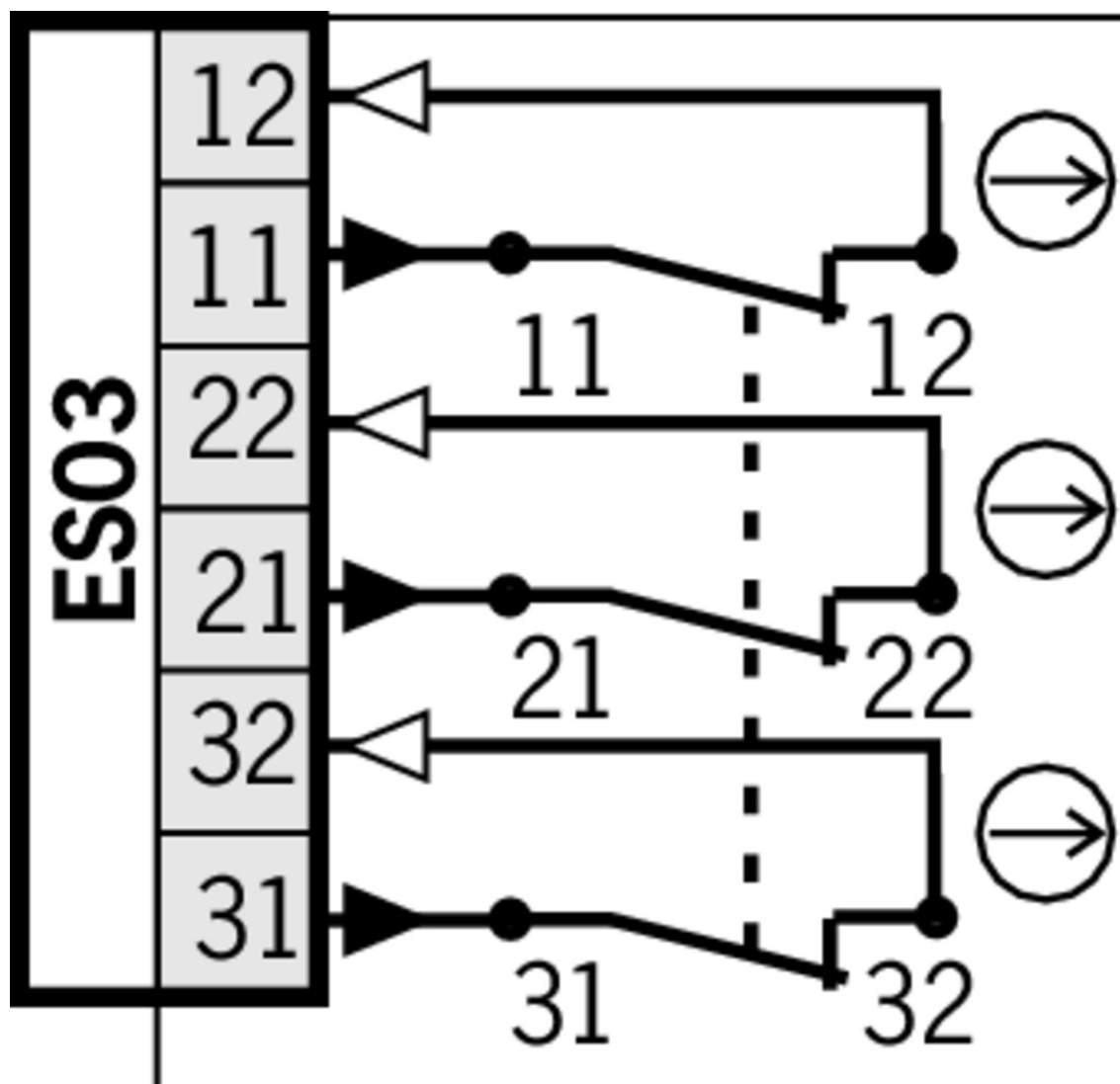
^[1] Länge 110 mm

Maßzeichnung



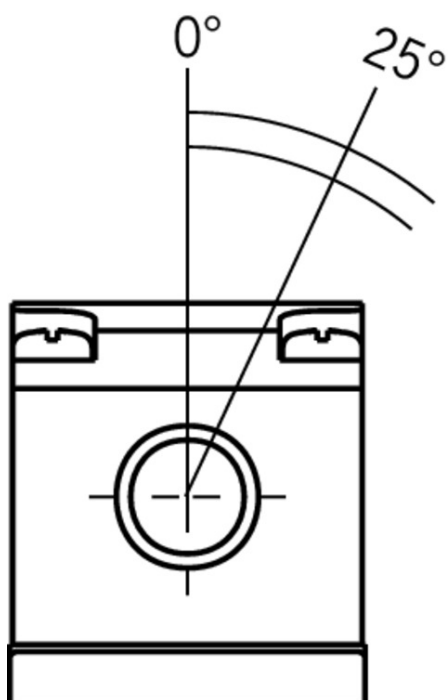
Legende

1 Betätigungsrichtung



Schaltwegdiagramm

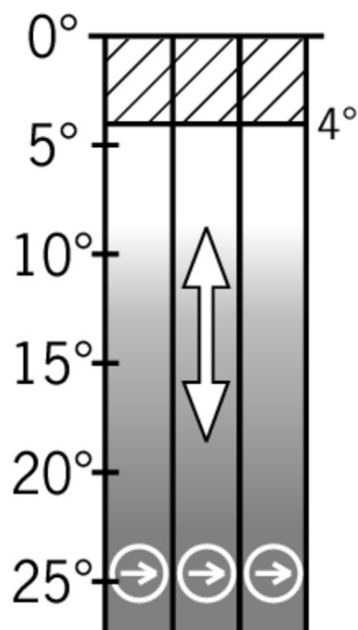
NM...AV
NM..AL
NM..AG
NM..AK






ES03




11-12
21-22
31-32



Legende

-  Kontakte geschlossen
-  Kontakte offen
-  Kontakte zwangsgeöffnet

Montagezubehör

-  Schalteraufnahme für Riegel NM



077245 SCHALTERAUFNAHME NM

-  Merkmale

- › Schalteraufnahme aus Stahl
- › Für links oder rechts angeschlagene Türen

▼ Montageplatten EMP-SC für Sicherheitsschalter NM, NP...AS und NZ



085753 EMP-SC

▼ Merkmale

- › Für senkrechte und waagrechte Montage der Sicherheitsschalter NM, NP...AS und NZ

Funktionserweiterung

▼ Einführtrichter für Sicherheitsschalter NM..VZ

083565 EINFUEHRTRICHTER-M

Anschlussmaterial

▼ Kabelverschraubungen M20x1,5



086233 EKPM20/06 086233

Anleitungen

▼ Betriebsanleitung Sicherheitsschalter NM..AV/AL

	Dok.-Nr.	Version	Sprache	Download
Betriebsanleitung Sicherheitsschalter NM..AV/AL Operating Instructions Safety Switch NM..AV/AL	2084463	07-02/18		0.9 MB
Mode d'emploi Interrupteur de sécurité NM..AV/AL	2084463	07-02/18		0.5 MB
Manual de instrucciones Interruptores de seguridad NM..AV/AL	2084463	07-02/18		0.5 MB
Istruzioni di impiego Finecorsa di sicurezza NM..AV/AL	2084463	07-02/18		0.5 MB

Kataloge

▼ Sicherheitsschalter mit Kunststoffgehäuse

	Dok.-Nr.	Version	Sprache	Download
Sicherheitsschalter mit Kunststoffgehäuse	096955	11-03/18		6.6 MB
Interrupteurs de sécurité avec boîtier plastique	100677	11-03/18		6.6 MB
Interruptores de seguridad con carcasa plástica	104855	11-03/18		6.6 MB
Bezpečnostní spínače s plastovým pouzdrém	121649	11-03/18		6.6 MB
Safety Switches with Plastic Housing	096956	11-03/18		6.6 MB



Konformitätserklärung

EU-Konformitätserklärung

	Dok.-Nr.	Version	Sprache	Download
EU-Konformitätserklärung	2077153	25-02/17		 0.3 MB
Declaración UE de conformidad				
Déclaration UE de conformité				
Dichiarazione di conformità				
EU declaration of conformity				
EU prohlášení o shodě	2077153	25-02/17		 0.5 MB
EU-overensstemmelseserklæring				
Δήλωση συμμόρφωσης της ΕΕ				
EU-vaatimustenmukaisuusvakuutus				
EU-típusbizonyítvány				
EU-conformiteitsverklaring				
Deklaracja zgodności UE				
Declaração de Conformidade UE				
Declarația de conformitate UE				
EÚ vyhlásenie o zhode				

CAD-Daten

CAD Daten für diesen Artikel auf TraceParts