

LENJA CL 1200 DDP OP 4600 8TW IP44 3h DALI-2 DT8

Artikelnummer E010850745
GTIN 4015120850745

DALI-2	LED Tunable white	CRI 80	Phi 4600 lm	107 lm/W	< 19	IP44
---------------	-----------------------------	------------------	-----------------------	-----------------	----------------	-------------



Technische Daten

ALLGEMEIN

Geräteklasse	Deckenleuchte
Benutzerschnittstelle	DALI-Bus
Fernbedienbar	-
Konformität	CE, EAC, RoHS, WEEE
Garantie	5 Jahre

BEFESTIGUNG

Montageart	Deckenmontage Aufputz
Montageort	Decke
Anschlussart	Steckklemme
Anschließbarer Leiterquerschnitt	0,5 - 2,5 mm ²
Anzahl der Kontakte	5

GEHÄUSE

Abmessungen	Länge 1203 mm x Breite 175 mm x Höhe 47 mm
Gewicht	3748 g
Werkstoff	Metall, pulverbeschichtet
Schutzart	IP44
Zulässige Umgebungstemperatur	0 °C...+35 °C
Schlagfestigkeit	IK05
Farbe	weiß, ähnlich RAL 9003
Glühdrahtprüfung nach IEC 60695-2-10	850 °C

ELEKTRISCHE AUSFÜHRUNG

Steuerungssystem	DALI-2
Schutzklasse	I
Nennspannung	220 - 240 V AC/DC / 50 - 60 Hz
Anzahl der Leuchten pro Leitungsschutzschalter B 16 A	22

Produktbeschreibung

- Flache Deckenanbauleuchten im pulverbeschichteten Metallgehäuse mit aus einem Stück gefertigter Front
- Farbtemperatur: Tunable White 2700 - 6500 K für Human Centric Lighting
- DALI-2-zertifizierte Treiber für energieeffiziente Lichtregelung
- Lange LED-Lebensdauer von bis zu 70.000 h L80B50 bei 25 °C
- Bildschirmarbeitsplatztauglich durch UGR ≤ 19
- Schutzart IP44 ermöglicht Anwendung in Sanitär-/Nebenzimmern und verhindert Eindringen von Insekten
- Variante mit Notlichtmodul für Sicherheitsbeleuchtung mit langlebigem LiFePO4-Akku (3 h) und automatischem Selbsttest

Anzahl der Leuchten pro Leitungsschutzschalter C 10 A	21
Anzahl der Leuchten pro Leitungsschutzschalter C 16 A	36
Einschaltstrom	29 A / 180 µs
Spitzenstrom DALI	2 mA
Leistungsaufnahme	42,9 W
Standby-Verbrauch	< 0,5 W

LICHT

Diffusor	opal
Entblendung	DDP (micro-prismatic)
Lichtaustritt	direkt
Ausstrahlungswinkel	90 °
Unified Glare Rating	< 19
Flickerfaktor	< 3 %
Bemessungsleistung P	42,9 W
Lichtstrom - min	3700 lm
Lichtstrom - max	4600 lm
Lichtausbeute - min	86 lm/w
Lichtausbeute - max	107 lm/w
Farbtemperatur	2700 - 6500 K (Tunable White)
Farbwiedergabeindex Ra	> 80
Farbtoleranz	3 SDCM
Color Quality Scale	> 80
Lebensdauer L70B10 bei 25 °C	70000 h
Lebensdauer L70B50 bei 25 °C	70000 h
Lebensdauer L80B10 bei 25 °C	70000 h
Lebensdauer L80B50 bei 25 °C	70000 h

LENJA CL 1200 DDP OP 4600 8TW IP44 3h DALI-2 DT8

Artikelnummer **GTIN**
 EO10850745 4015120850745

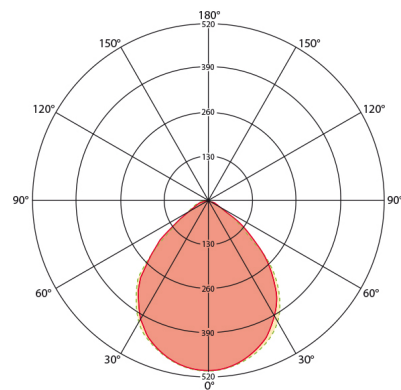
Lebensdauer L90B10 bei 25 °C 50000 h
 Lebensdauer L90B50 bei 25 °C 50000 h

Photobiologische Sicherheit RGO

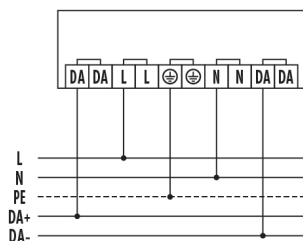
Zubehör

Produktbezeichnung	Artikelnummer	Produktbeschreibung	GTIN
Elektrisches Zubehör			
POWER SUPPLY 200mA DALI	EC10430008	Netzteil mit 200mA zur Stromversorgung von DALI-Betriebsgeräten oder DALI-Steuermodulen ohne eine eigene Stromversorgung	4015120430008
Taster			
PUSH BUTTON x8 TW	EO10431388	DALI Broadcast 8-fach Taster Tunable White zur manuellen Übersteuerung von Leuchten mit DALI-2 DT8 Treibern	4015120431388

Maßzeichnung

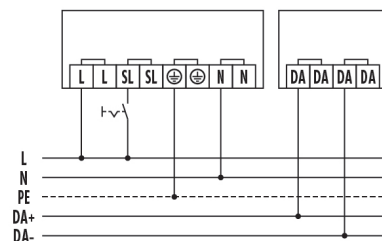


Schaltplan



Standardbetrieb

Schaltplan



Standardbetrieb mit Notlichtmodul

Ausführliche Produktbeschreibung

- Flache Deckenanbauleuchten im pulverbeschichteten Metallgehäuse mit aus einem Stück gefertigter Front
- Farbtemperatur: Tunable White 2700 - 6500 K für Human Centric Lighting

LENJA CL 1200 DDP OP 4600 8TW IP44 3h DALI-2 DT8

Artikelnummer	GTIN
EO10850745	4015120850745

- DALI-2-zertifizierte Treiber für energieeffiziente Lichtregelung
- Lange LED-Lebensdauer von bis zu 70.000 h L80B50 bei 25 °C
- Homogene, blendfreie Ausleuchtung durch Backlight-Anordnung der LED
- Hochwertiger opaler, mikroprismatischer Diffusor aus PC-Kunststoff
- Bildschirmarbeitsplatztauglich durch UGR ≤ 19
- Schutzart IP44 ermöglicht Anwendung in Sanitär-/Nebenräumen und verhindert Eindringen von Insekten
- Manuelles Verändern von Lichtfarbe und Helligkeit der Tunable-White-Leuchten per ESYLUX-Taster möglich
- SwitchDIM-Funktion zum Dimmen von Einzeleuchten per konventionellem Taster
- Einfache Installation durch zweiteiligen Aufbau mit drehbaren Riegeln
- Variante mit Notlichtmodul für Sicherheitsbeleuchtung mit langlebigem LiFePO4-Akku (3 h) und automatischem Selbsttest