

## LENJA CL 1200 DDP OP 4500 840 IP44 3h DALI-2

**Artikelnummer** E010850721  
**GTIN** 4015120850721

DALI-2	LED 4000 K	CRI 80	Phi 4500 lm	143 lm/W	< 19	IP44
--------	---------------	-----------	----------------	----------	------	------



### Technische Daten

#### ALLGEMEIN

Geräteklasse	Deckenleuchte
Benutzerschnittstelle	DALI-Bus
Fernbedienbar	-
Konformität	CE, EAC, RoHS, WEEE
Garantie	5 Jahre

#### BEFESTIGUNG

Montageart	Deckenmontage Aufputz
Montageort	Decke
Anschlussart	Steckklemme
Anschließbarer Leiterquerschnitt	0,5 - 2,5 mm <sup>2</sup>
Anzahl der Kontakte	5

#### GEHÄUSE

Abmessungen	Länge 1203 mm x Breite 175 mm x Höhe 47 mm
Gewicht	3680 g
Werkstoff	Metall, pulverbeschichtet
Schutzart	IP44
Zulässige Umgebungstemperatur	0 °C...+35 °C
Schlagfestigkeit	IK05
Farbe	weiß, ähnlich RAL 9003
Glühdrahtprüfung nach IEC 60695-2-10	850 °C

#### ELEKTRISCHE AUSFÜHRUNG

Steuerungssystem	DALI-2
Schutzklasse	I
Nennspannung	220 - 240 V AC/DC / 50 - 60 Hz
Anzahl der Leuchten pro Leitungsschutzschalter B 16 A	14

### Produktbeschreibung

- Flache Deckenanbauleuchten im pulverbeschichteten Metallgehäuse mit aus einem Stück gefertigter Front
- Farbtemperatur: 4000 K
- DALI-2-zertifizierte Treiber für energieeffiziente Lichtregelung
- Lange LED-Lebensdauer von bis zu 100.000 h L80B50 bei 25 °C
- Bildschirmarbeitsplatztauglich durch UGR ≤ 19
- Schutzart IP44 ermöglicht Anwendung in Sanitär-/Nebenzimmern und verhindert Eindringen von Insekten
- Variante mit Notlichtmodul für Sicherheitsbeleuchtung mit langlebigem LiFePO4-Akku (3 h) und automatischem Selbsttest

Anzahl der Leuchten pro Leitungsschutzschalter C 10 A	15
Anzahl der Leuchten pro Leitungsschutzschalter C 16 A	23
Einschaltstrom	40 A / 178 µs
Spitzenstrom DALI	2 mA
Leistungsaufnahme	31,3 W
Standby-Verbrauch	< 0,5 W

#### LICHT

Diffusor	opal
Entblendung	DDP (micro-prismatic)
Lichtaustritt	direkt
Ausstrahlungswinkel	90 °
Unified Glare Rating	< 19
Flickerfaktor	< 3 %
Bemessungsleistung P	31,3 W
Lichtstrom - min	4500 lm
Lichtstrom - max	4500 lm
Lichtausbeute - min	143 lm/w
Lichtausbeute - max	143 lm/w
Farbtemperatur	4000 K
Farbwiedergabeindex Ra	> 80
Farbtoleranz	3 SDCM
Color Quality Scale	> 80
Lebensdauer L70B10 bei 25 °C	100000 h
Lebensdauer L70B50 bei 25 °C	100000 h
Lebensdauer L80B10 bei 25 °C	100000 h
Lebensdauer L80B50 bei 25 °C	100000 h

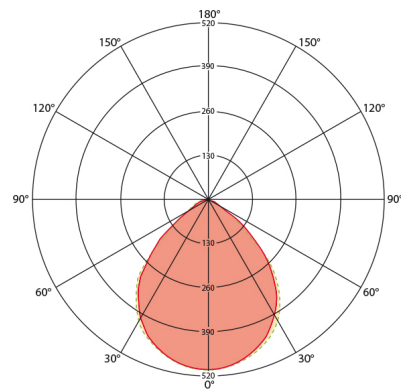
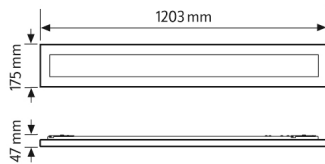
## LENJA CL 1200 DDP OP 4500 840 IP44 3h DALI-2

**Artikelnummer**      **GTIN**  
 EO10850721              4015120850721

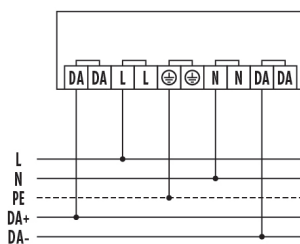
Lebensdauer L90B10 bei 25 °C	88000 h
Lebensdauer L90B50 bei 25 °C	100000 h

Photobiologische Sicherheit      RGO

### Maßzeichnung

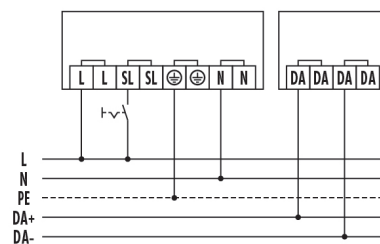


### Schaltplan



Standardbetrieb

### Schaltplan



Standardbetrieb mit Notlichtmodul

### Ausführliche Produktbeschreibung

- Flache Deckenanbauleuchten im pulverbeschichteten Metallgehäuse mit aus einem Stück gefertigter Front
- Farbtemperatur: 4000 K
- DALI-2-zertifizierte Treiber für energieeffiziente Lichtregelung
- Lange LED-Lebensdauer von bis zu 100.000 h L80B50 bei 25 °C
- Homogene, blendfreie Ausleuchtung durch Backlight-Anordnung der LED
- Hochwertiger opaler, mikroprismatischer Diffusor aus PC-Kunststoff
- Bildschirmarbeitsplatztauglich durch UGR ≤ 19
- Schutzart IP44 ermöglicht Anwendung in Sanitär-/Nebenräumen und verhindert Eindringen von Insekten
- Manuelles Verändern von Lichtfarbe und Helligkeit der Tunable-White-Leuchten per ESYLUX-Taster möglich
- SwitchDIM-Funktion zum Dimmen von Einzeleuchten per konventionellem Taster
- Einfache Installation durch zweiteiligen Aufbau mit drehbaren Riegeln
- Variante mit Notlichtmodul für Sicherheitsbeleuchtung mit langlebigem LiFePO4-Akku (3 h) und automatischem Selbsttest