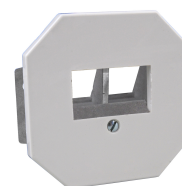


# DATENBLATT

## Tragring 2-Port, für Keystones, designfähig TAE



### Beschreibung

Zur Aufnahme von 2 Keystone Modulen

Gehäusematerial: Aluminium-Druckguss

30° Schrägauslass

Designfähig, kompatibel zu den **TAE** Zentralplatten der Schalterprogrammhersteller

Lieferung ohne Module und Zentralplatte

### Allgemeine Daten

Ausführung der Oberfläche	-
Mit Staubschutz	Nein
Mit Aufdruck	Nein
Transparent	Nein
Geeignet für Schutzart (IP)	-
Mit Klappdeckel	Nein
Beschriftungsfeld	mit Beschriftungsfeld
Oberflächenschutz	sonstige
Befestigungsart	Befestigung mit Schraube
Montageart	Unterputz
Mit Zugentlastung	Nein

Dieses Datenblatt wurde maschinell am 16-07-2025 erzeugt. Technische Änderungen vorbehalten.



# DATENBLATT

## Tragring 2-Port, für Keystones, designfähig TAE

General data	
Tragring	Ja
Lüsterklemme	Nein
Zusammenstellung	Basiselement
Werkstoffgüte	sonstige
Werkstoff	Kunststoff
(Halogenfrei)	Nein

Verfügbare Varianten			
ArtNr.	Bezeichnung	Farbe	RAL-Nummer (ähnlich)
ET-25111	Tragring 2-Port, für Keystones, designfähig TAE	aluminium	-

Dieses Datenblatt wurde maschinell am 16-07-2025 erzeugt. Technische Änderungen vorbehalten.



EFB-Elektronik GmbH  
Striegauer Straße 1  
33719 Bielefeld

fon: +49 521 40 41 8-0  
fax: +49 521 40 41 8-50

info@efb-elektronik.de  
www.efb-elektronik.de

WIR SORGEN FÜR VERBINDUNG  
WE CARE FOR CONNECTION

